



ОСНОВНІ СОЦІАЛЬНО-ЕКОНОМІЧНІ ПОКАЗНИКИ ЗАПОРІЗЬКОЇ ОБЛАСТІ за січень–вересень 2021 року



Головне управління статистики у Запорізькій області

адреса: проспект Соборний, 75, м. Запоріжжя, 69002, Україна

тел., факс: (061) 787 50 52, моб. (063) 021 60 68

електронна пошта: stat-zp@zp.ukrstat.gov.ua

вебсайт: www.zp.ukrstat.gov.ua

Управління поширення інформації та комунікацій

тел.: (061) 787 66 25, (050) 132 92 04

Відповідальна за випуск **Ольга МОСКВІНА**

Інфографіка «Основні соціально-економічні показники Запорізької області» вміщує макроекономічні показники соціально-економічного становища регіону. Окремі показники є попередніми та можуть бути уточнені за результатами остаточних розрахунків.

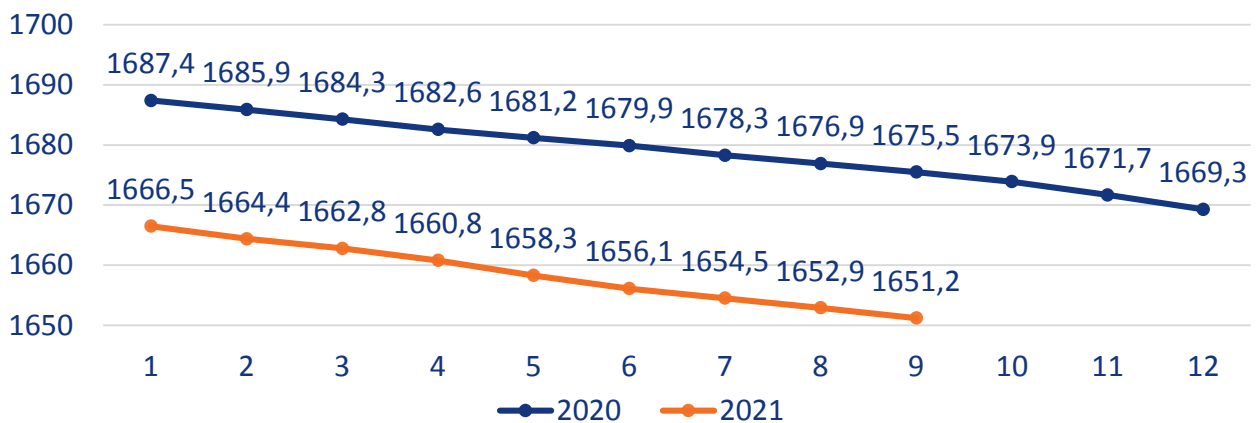
Розрахунки (оцінки) **чисельності населення** здійснено на основі наявних адміністративних даних щодо державної реєстрації народження і смерті та зміни реєстрації місця проживання.

Примітка. В окремих випадках незначне відхилення між підсумками та сумою складових пояснюється округленням даних при електронній обробці інформації.

Населення	2017	2018	2019	2020	2021 1–8
Чисельність наявного населення (за оцінкою; на 1 число місяця, наступного за звітним періодом), тис. осіб	1723,2	1705,8	1687,4	1666,5	1651,2
Кількість живонароджених , тис. осіб	14,2	12,7	11,5	10,5	6,4
Кількість померлих , тис. осіб	27,8	27,9	27,8	29,4	20,7
Природний приріст, скорочення (-) , тис. осіб	-13,6	-15,2	-16,3	-18,9	-14,3

Чисельність наявного населення у 2020–2021 роках

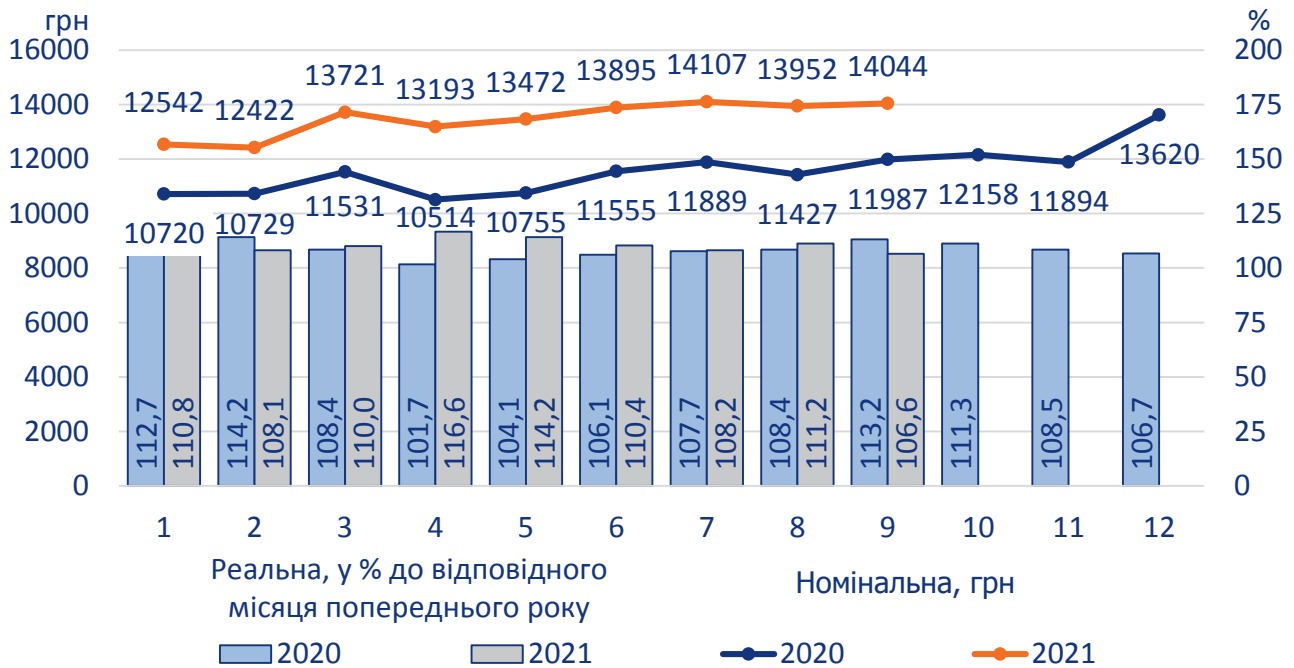
(за оцінкою; на 1 число відповідного місяця, тис. осіб)



Заробітна плата	2017	2018	2019	2020	2021 1–9
Номінальна середньомісячна на одного працівника, грн	6863	8726	10480	11556	13482
у % до відповідного періоду попереднього року	135,1	127,1	120,1	110,3	120,0
Реальна середньомісячна , у % до відповідного періоду попереднього року	116,8	114,8	111,8	108,5	110,6
Заборгованість із виплати заробітної плати¹ (на 1 число місяця, наступного за звітним періодом), млн.грн	126,4	190,3	100,0	74,5	83,1

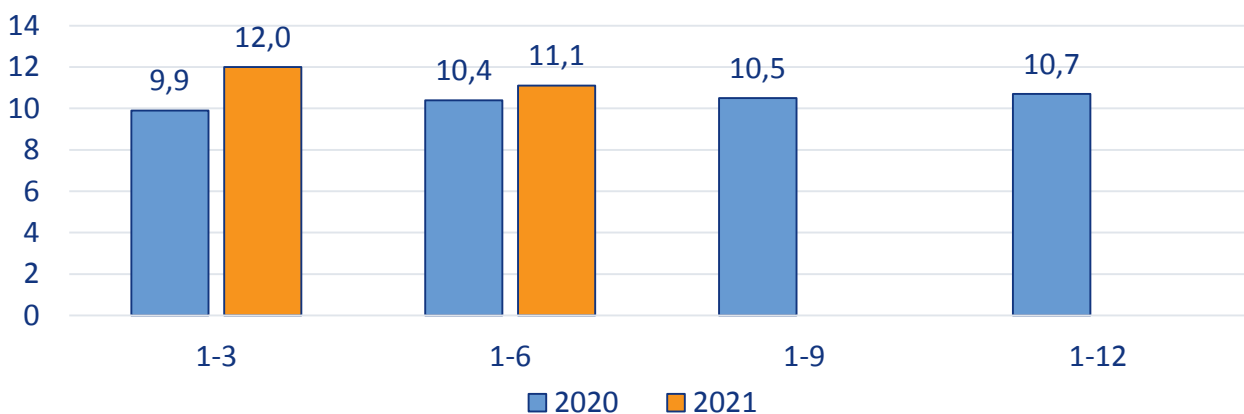
¹ Дані за 2017–2019 рр. наведено відповідно до методологічних положень державного статистичного спостереження «Стан виплати заробітної плати», затверджених наказом Держкомстату від 20.10.2011 № 264 (зі змінами), надалі – до методологічних положень, затверджених наказом Держстату від 30.12.2020 № 374.

Динаміка середньої заробітної плати у 2020–2021 роках



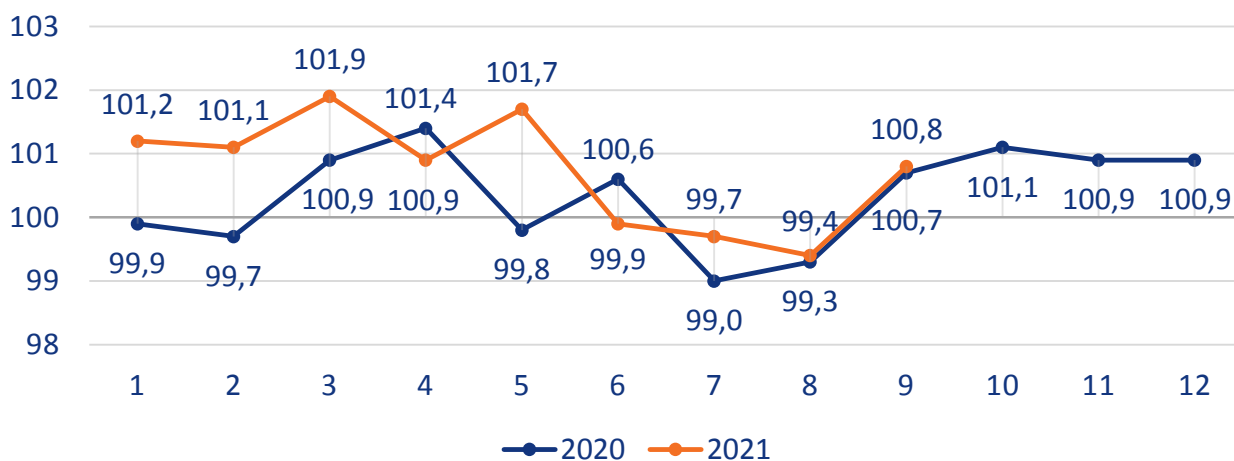
Зайнятість і безробіття населення (у віці 15–70 років, у середньому за період)	2017	2018	2019	2020	2021 1–6
Кількість робочої сили, тис. осіб (до 2019 р. – економічно активне населення)	805,9	812,6	819,1	791,7	781,0
Кількість зайнятого населення, тис. осіб	719,7	732,2	741,6	707,3	694,3
Рівень безробіття населення (за методологією МОП), % до робочої сили	10,7	9,9	9,5	10,7	11,1

Рівень безробіття населення у віці 15–70 років у 2020–2021 роках (за методологією МОП, %)



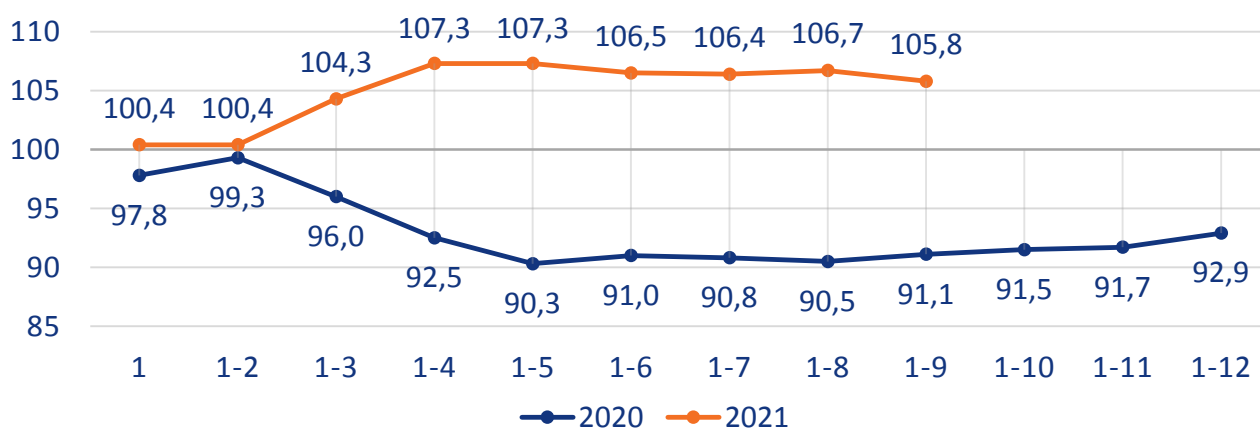
Ціни (останній місяць періоду до грудня попереднього року, %)	2017	2018	2019	2020	2021 1–9
Індекси споживчих цін	114,1	109,2	103,2	104,2	106,8

**Індекси споживчих цін
у 2020–2021 роках**
(у % до попереднього місяця)



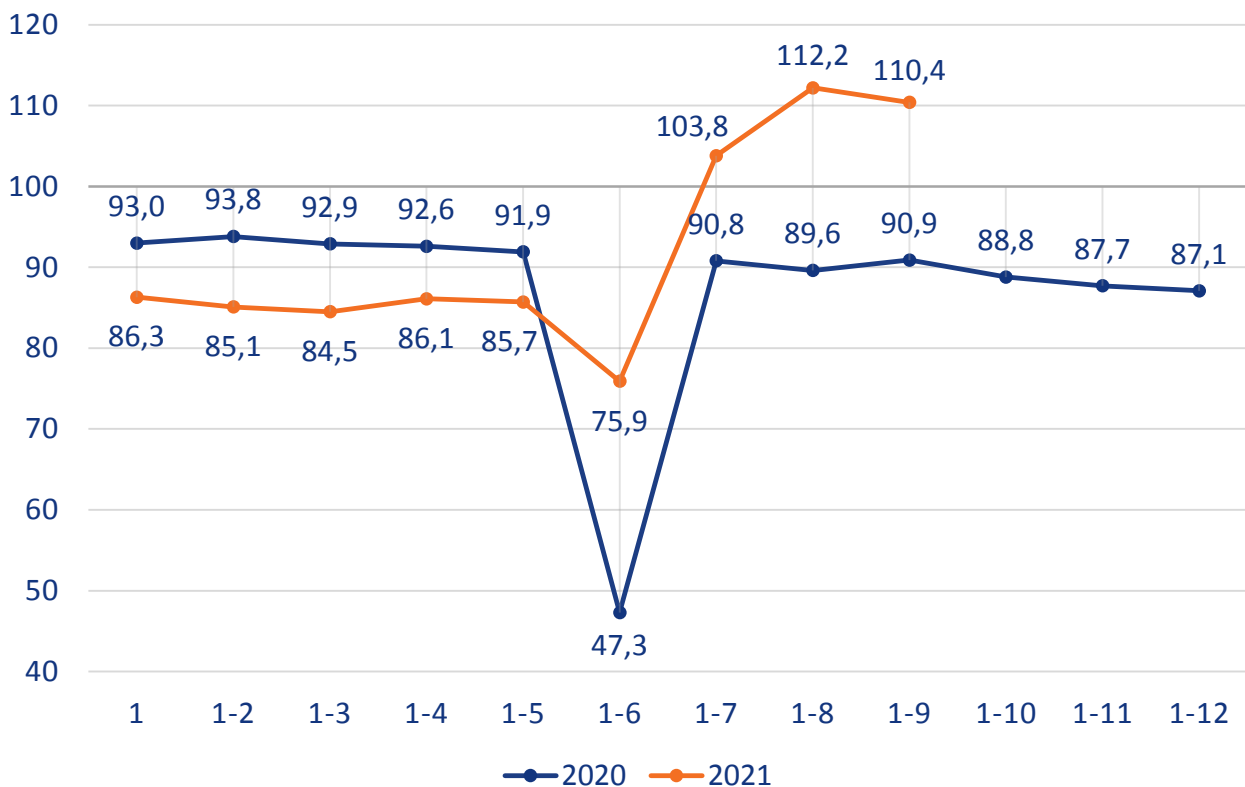
Промисловість (у % до відповідного періоду попереднього року)	2017	2018	2019	2020	2021 1–9
Індекси промислової продукції	106,2	103,6	95,5	92,9	105,8
Добувна промисловість і розроблення кар'єрів	103,5	104,8	101,1	102,1	104,3
Переробна промисловість	105,2	103,5	94,3	92,9	104,4
Постачання електроенергії, газу, пари та кондиційованого повітря	110,9	103,5	97,2	91,4	110,1

**Індекси промислової продукції
у 2020–2021 роках**
(у % до відповідного періоду попереднього року)



Сільське господарство (у % до відповідного періоду попереднього року)	2017	2018	2019	2020	2021 1–9
Індекси сільськогосподарської продукції	96,7	85,6	123,2	87,1	110,4
з них рослинництва	97,3	83,1	132,2	86,4	113,5
тваринництва	94,5	95,7	92,0	91,7	85,2

**Індекси сільськогосподарської продукції
у 2020–2021 роках**
(у % до відповідного періоду попереднього року)

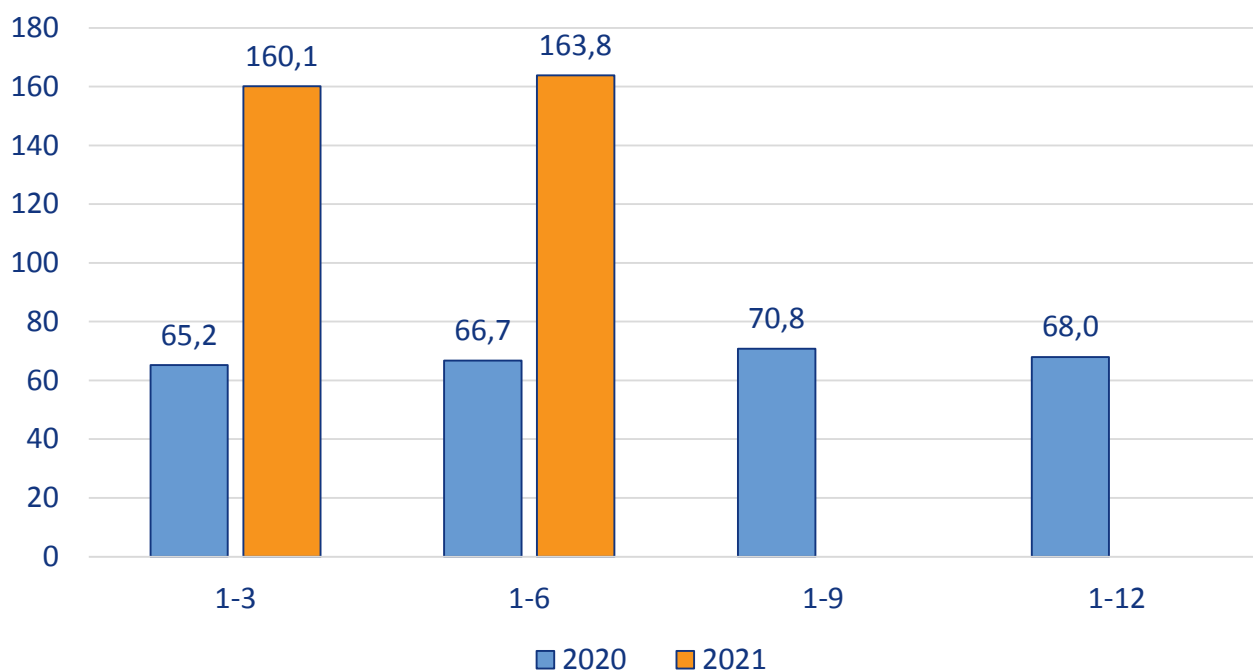


Примітка. До січня–травня розрахунки проводяться на основі даних щодо продукції тваринництва, починаючи з січня–червня – на основі даних щодо продукції рослинництва та тваринництва.

Інвестиції	2017	2018	2019	2020	2021 1–6
Капітальні інвестиції, млн.грн	15879,7	15732,0	14876,7	15495,0	7762,3
у % до відповідного періоду попереднього року	147,4	88,0	105,4	68,0	163,8

Індекси капітальних інвестицій у 2020–2021 роках

(у % до відповідного періоду попереднього року)

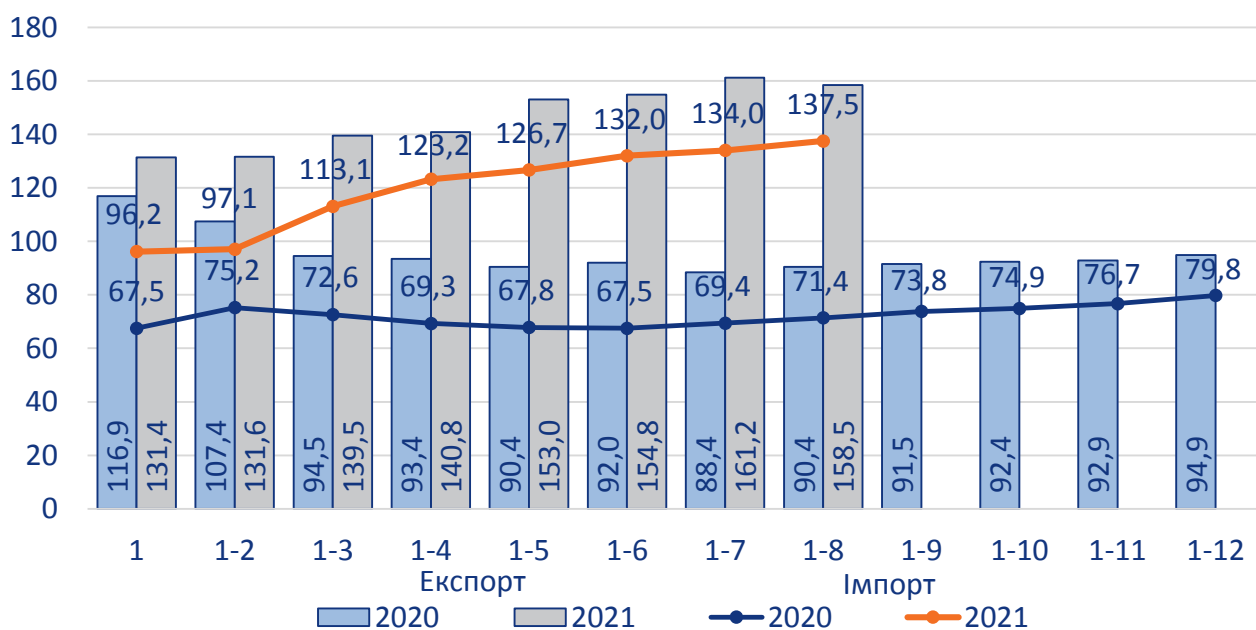


Зовнішня торгівля товарами	2017	2018	2019	2020	2021 1–8
Експорт товарів, млн.дол. США	2980,9	3377,2	3080,7	2923,4	2994,5
у % до відповідного періоду попереднього року	130,0	113,3	91,2	94,9	158,5
Імпорт товарів, млн.дол. США	1328,2	1764,8	1529,3	1221,3	1094,5
у % до відповідного періоду попереднього року	133,0	132,9	86,7	79,8	137,5

Зовнішня торгівля послугами	2017	2018	2019	2020	2021 1–6
Експорт послуг, млн.дол. США	171,8	182,4	192,3	170,7	72,1
у % до відповідного періоду попереднього року	101,2	106,2	105,4	85,6	90,9
Імпорт послуг, млн.дол. США	52,2	47,1	32,5	32,2	11,3
у % до відповідного періоду попереднього року	95,1	90,3	68,9	93,2	94,3

Темпи зростання (зниження) експорту-імпорту товарів у 2020–2021 роках

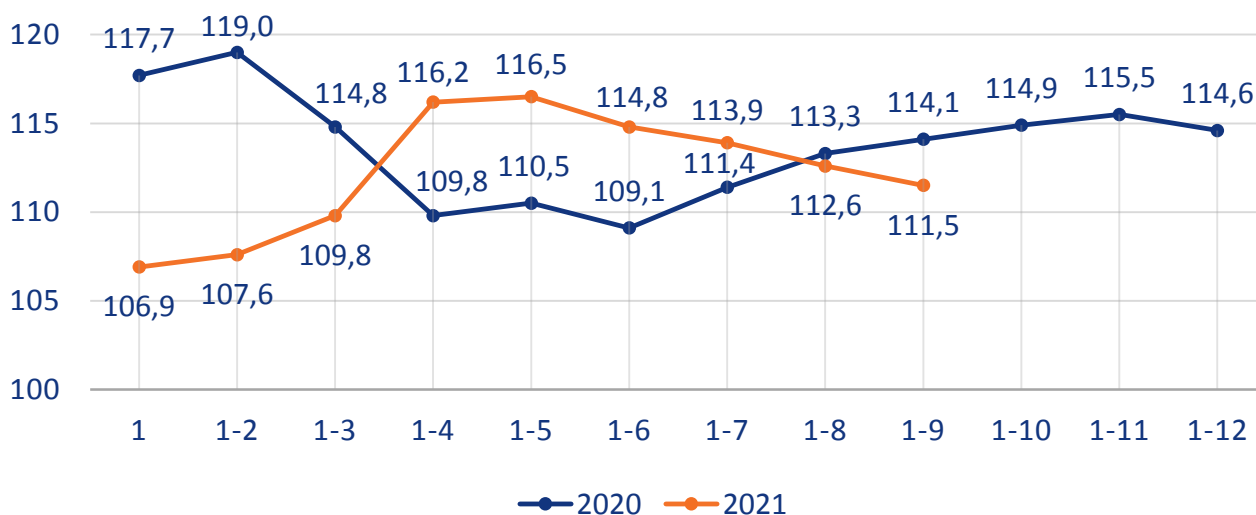
(у % до відповідного періоду попереднього року)



Внутрішня торгівля	2017	2018	2019	2020	2021 1-9
Оборот роздрібної торгівлі, млн.грн	36151,3	38638,3	45223,6	52262,9	44897,6
Роздрібний товарооборот підприємств роздрібної торгівлі (юридичних осіб), млн.грн	25530,6	27779,1	32942,6	37670,4	31876,4

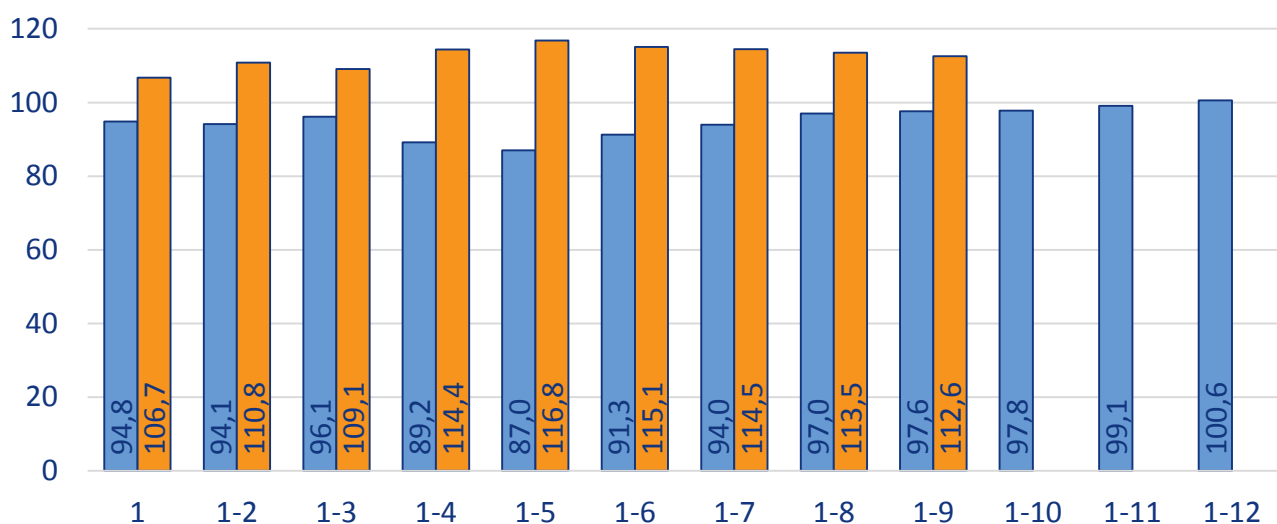
Індекси фізичного обсягу обороту роздрібної торгівлі у 2020–2021 роках

(у % до відповідного періоду попереднього року)



Транспорт (у % до відповідного періоду попереднього року)	2017	2018	2019	2020	2021 1-9
Вантажообіг	108,3	105,2	100,5	100,6	112,6
Пасажиροобіг	110,4	111,2	111,6	42,4	107,3

**Вантажообіг підприємств транспорту
у 2020–2021 роках**
(у % до відповідного періоду попереднього року)



**Пасажиροобіг підприємств транспорту
у 2020–2021 роках**
(у % до відповідного періоду попереднього року)

