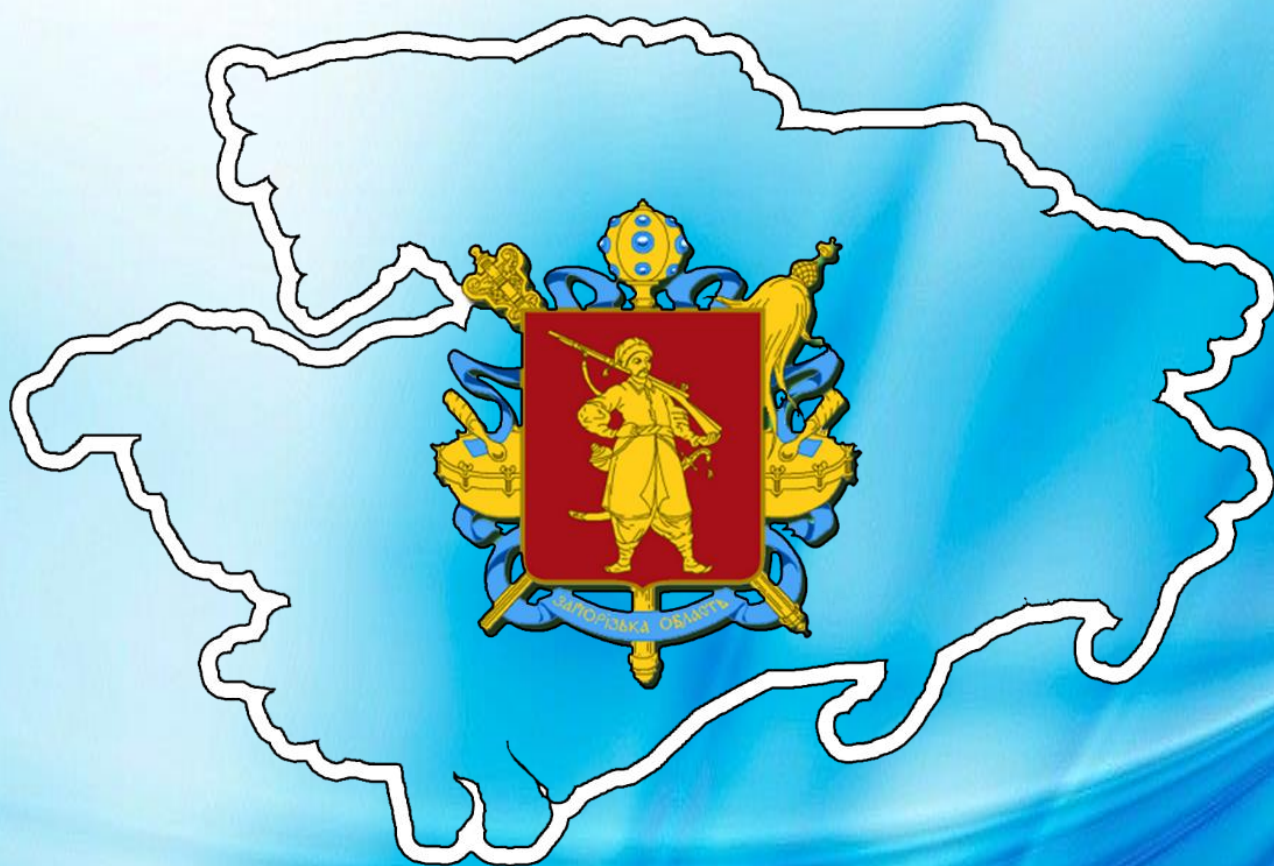




ДЕРЖАВНА СЛУЖБА СТАТИСТИКИ УКРАЇНИ
Головне управління статистики у Запорізькій області

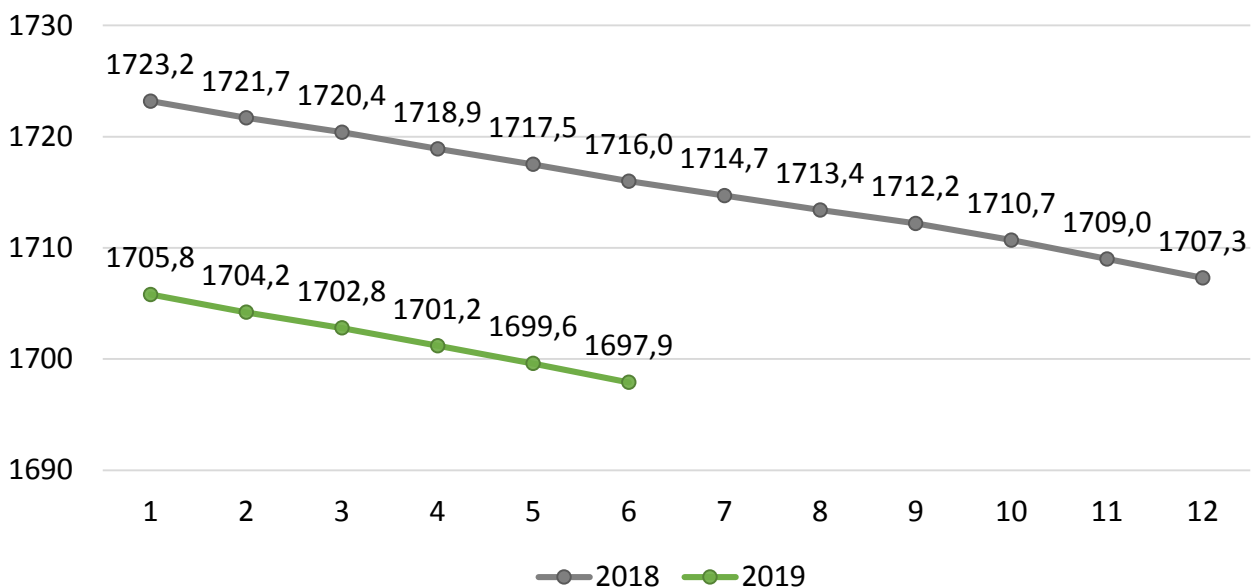


**ОСНОВНІ СОЦІАЛЬНО-ЕКОНОМІЧНІ
ПОКАЗНИКИ ЗАПОРІЗЬКОЇ ОБЛАСТІ
ЗА СІЧЕНЬ–ЧЕРВЕНЬ 2019 РОКУ**

Населення	2016	2017	2018	2019 1–5
Чисельність наявного населення (за оцінкою; на 1 число місяця, наступного за звітним періодом), тис. осіб	1739,5	1723,2	1705,8	1697,9
Кількість живонароджених , тис. осіб	15,6	14,2	12,7	4,8
Кількість померлих , тис. осіб	28,1	27,8	27,9	12,3
Природний приріст, скорочення (-) , тис. осіб	-12,5	-13,6	-15,2	-7,5

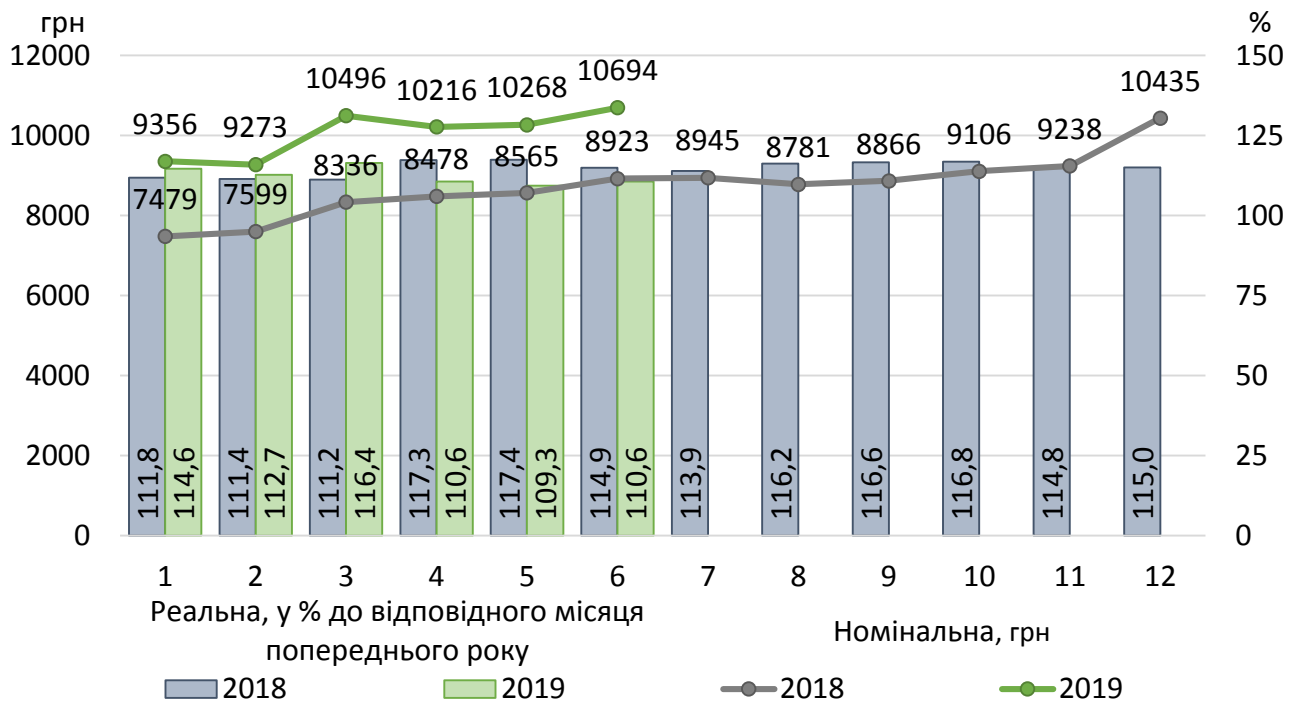
Чисельність наявного населення у 2018–2019 роках

(за оцінкою; на 1 число відповідного місяця, тис. осіб)



Заробітна плата	2016	2017	2018	2019 1–6
Номінальна середньомісячна на одного працівника, грн	5080	6863	8726	10052
у % до відповідного періоду попереднього року	121,0	135,1	127,1	122,1
Реальна середньомісячна , у % до відповідного періоду попереднього року	107,3	116,8	114,8	112,3
Заборгованість із виплати заробітної плати , (на 1 число місяця, наступного за звітним періодом), млн.грн	68,2	126,4	190,3	99,1

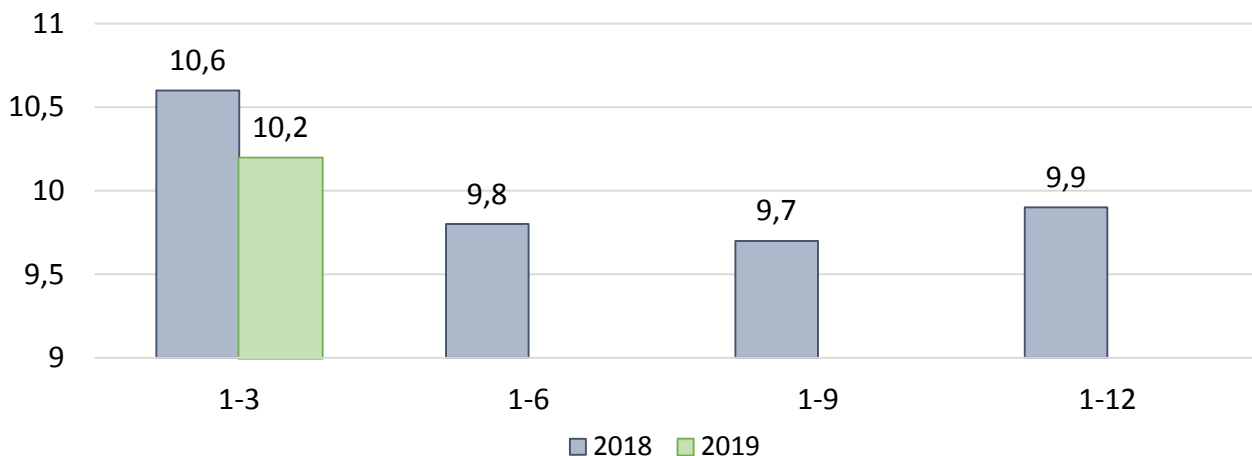
Динаміка середньої заробітної плати у 2018–2019 роках



Зайнятість і безробіття населення (у віці 15–70 років, у середньому за період)	2016	2017	2018	2019 1-3
Кількість робочої сили, тис. осіб (до 2019 р. – економічно активне населення)	816,3	805,9	812,6	810,6
Кількість зайнятого населення, тис. осіб	734,9	719,7	732,2	727,6
Рівень безробіття населення (за методологією МОП), % до робочої сили	10,0	10,7	9,9	10,2

Рівень безробіття населення у віці 15–70 років у 2018–2019 роках

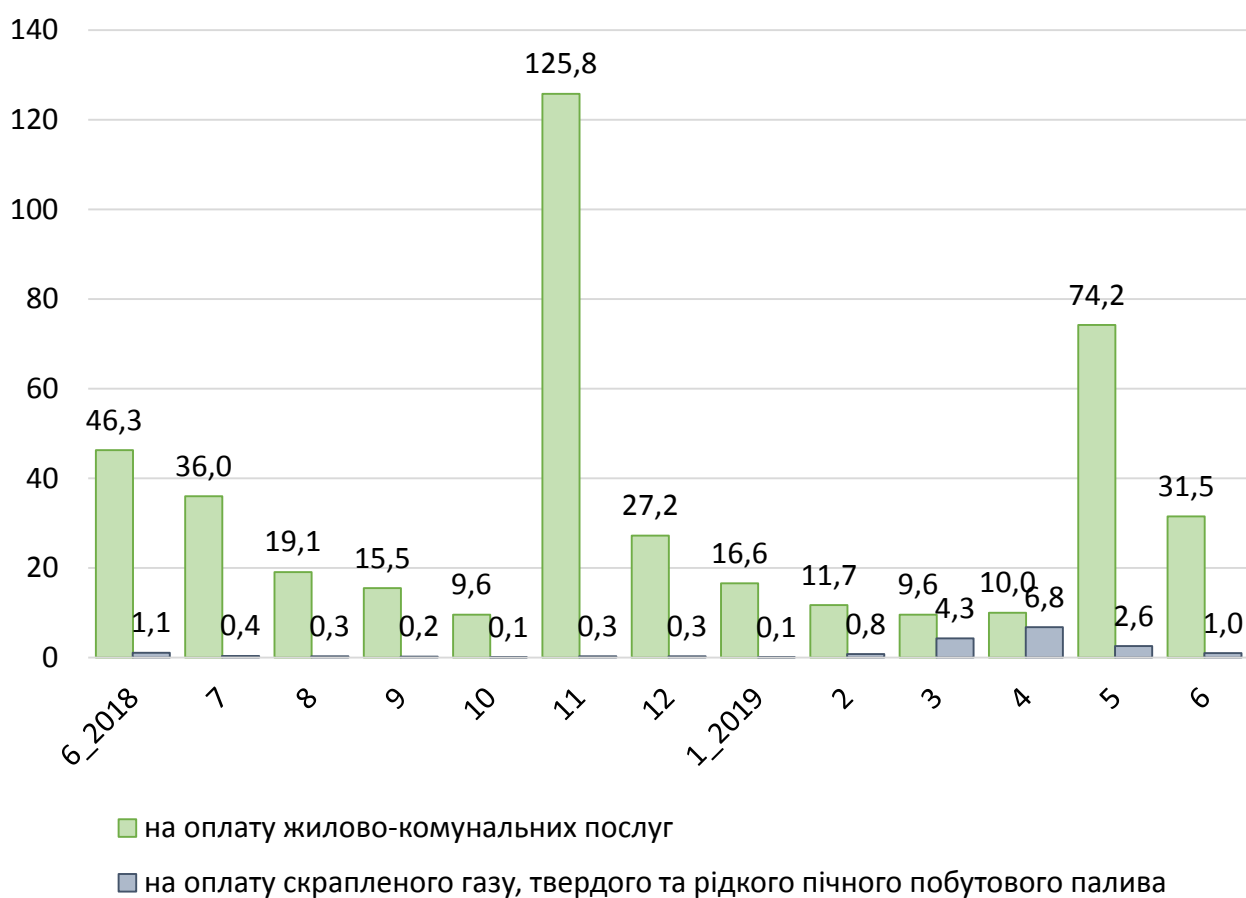
(за методологією МОП, %)



Середній розмір субсидії (за останній місяць періоду, грн)	2016	2017	2018	2019 1-6
На оплату житлово-комунальних послуг	1139,1	713,5	558,2	183,3
На оплату скрапленого газу, твердого та рідкого пічного побутового палива	2045,3	2790,8	2694,6	2854,6

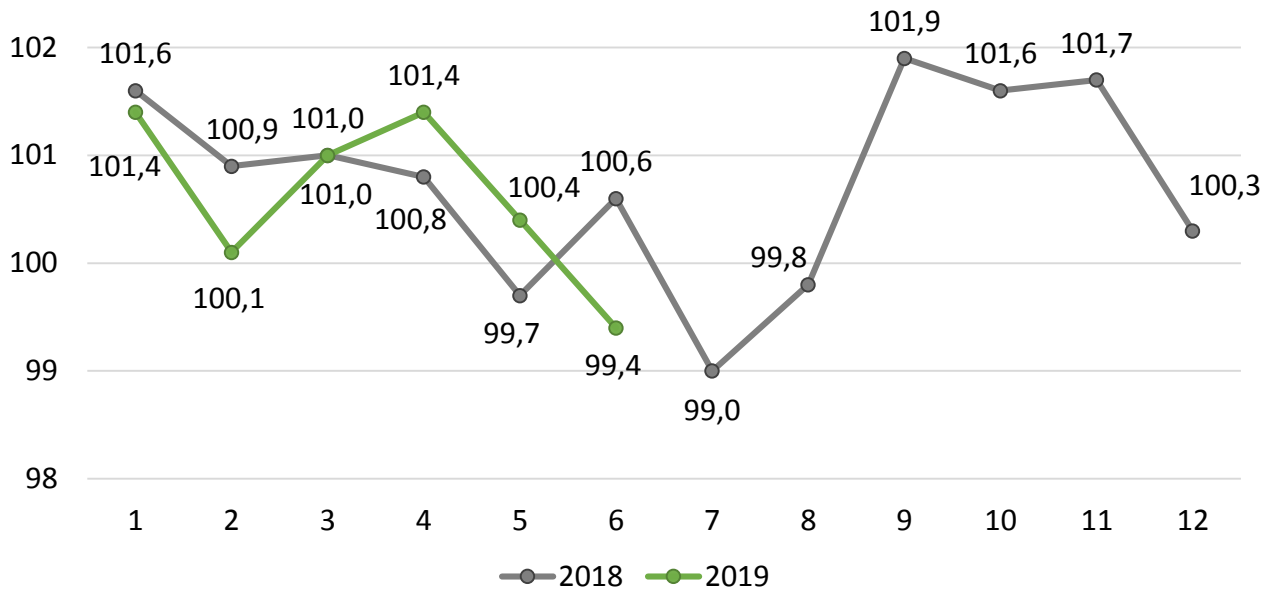
Кількість домогосподарств, яким призначено субсидії у 2018–2019 роках

(у звітному місяці, тис. домогосподарств)



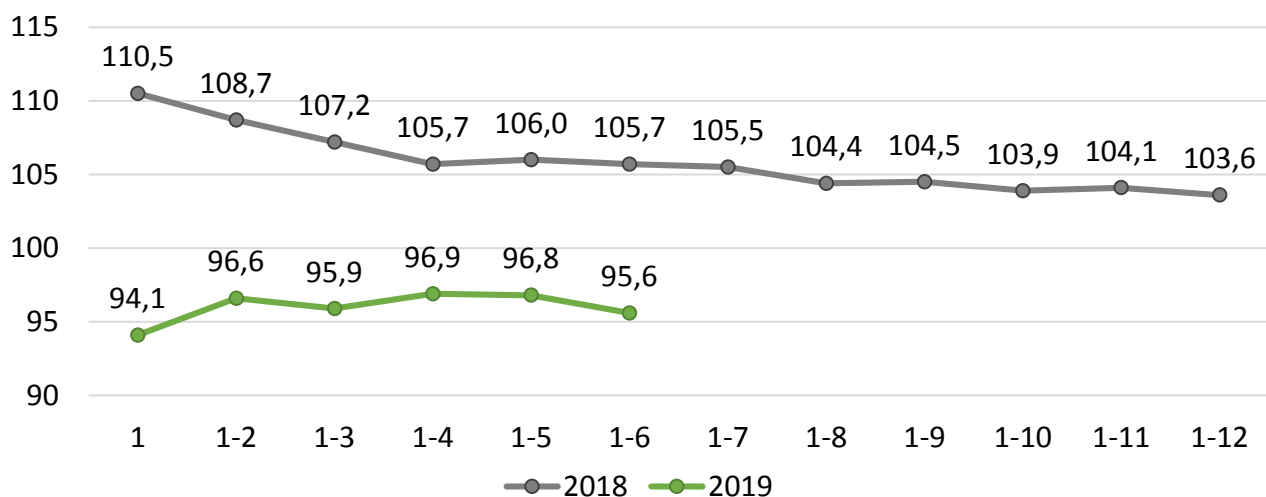
Ціни (останній місяць періоду до грудня попереднього року, %)	2016	2017	2018	2019 1-6
Індекси споживчих цін	112,3	114,1	109,2	103,7

Індекси споживчих цін у 2018–2019 роках (у % до попереднього місяця)



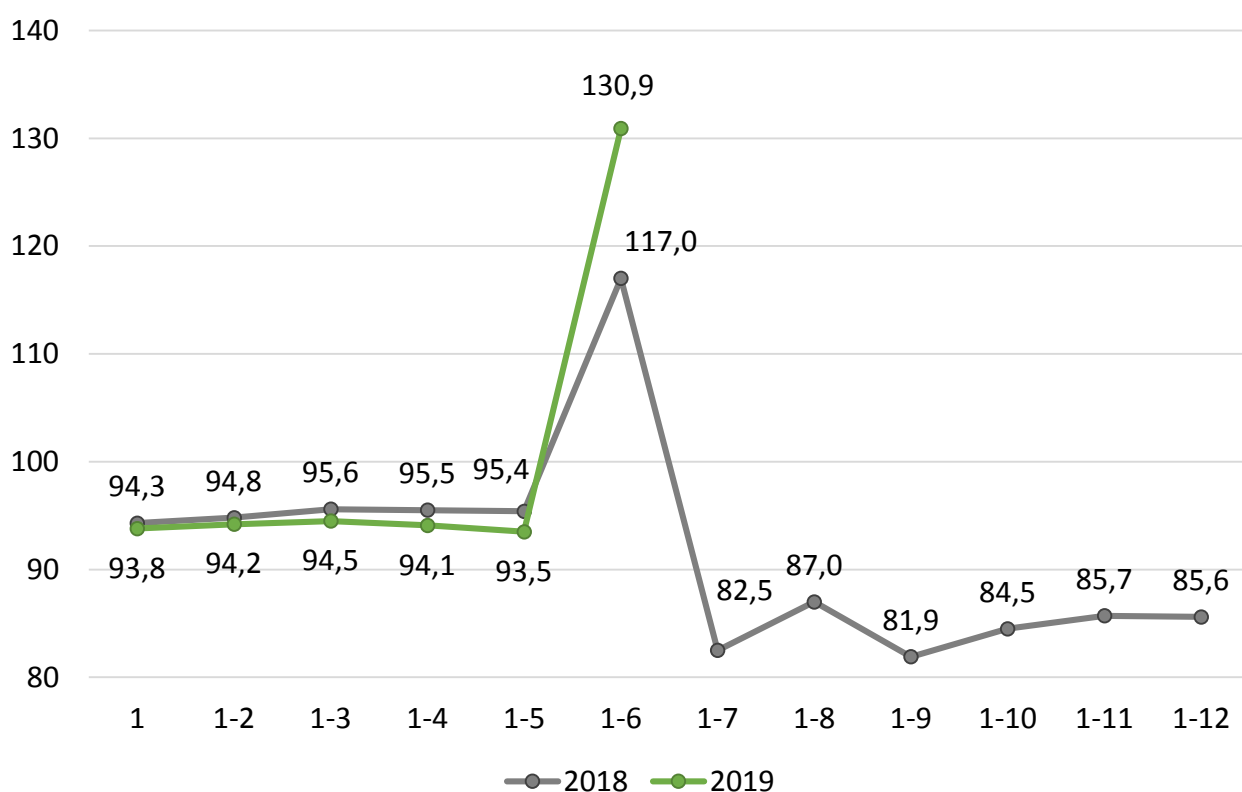
Промисловість (у % до відповідного періоду попереднього року)	2016	2017	2018	2019 1–6
Індекси промислової продукції	96,9	106,2	103,6	95,6
Добувна промисловість і розроблення кар'єрів	95,8	103,5	104,8	99,7
Переробна промисловість	100,6	105,2	103,5	95,6
Постачання електроенергії, газу, пари та кондиційованого повітря	86,4	110,9	103,5	94,1

Індекси промислової продукції у 2018–2019 роках (у % до відповідного періоду попереднього року)



Сільське господарство	2016	2017	2018	2019 1–6
Обсяг сільськогосподарської продукції, млн.грн	9928,0	9605,2	8220,2	2780,0
Індекси сільськогосподарської продукції, у % до відповідного періоду попереднього року	98,7	96,7	85,6	130,9

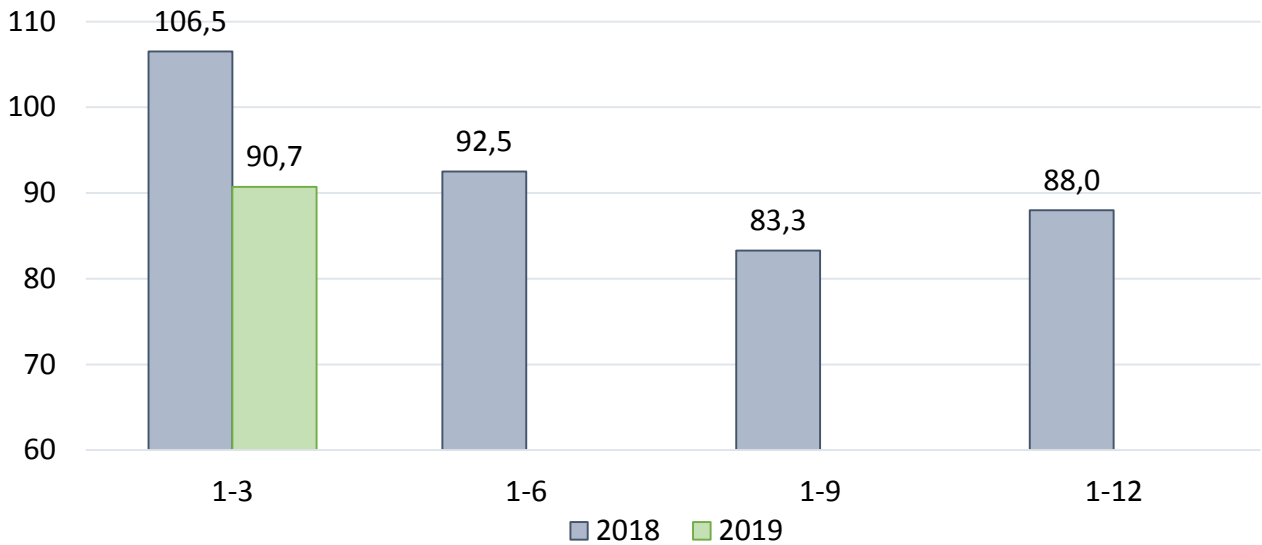
**Індекси сільськогосподарської продукції
у 2018–2019 роках**
(у % до відповідного періоду попереднього року)



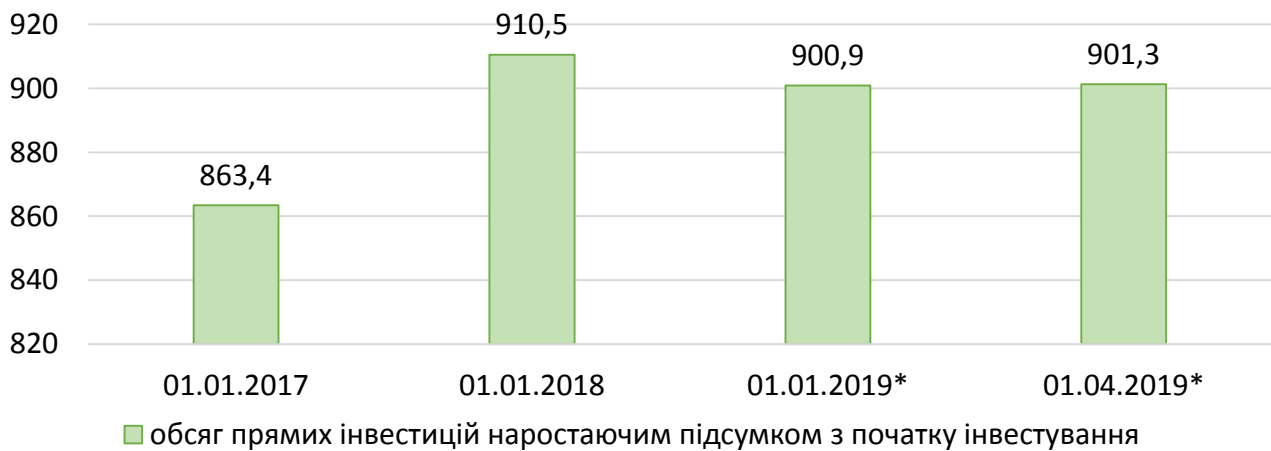
Інвестиції	2016	2017	2018	2019 1–3
Капітальні інвестиції, млн.грн	11039,7	15879,7	15732,0	2406,5
у % до відповідного періоду попереднього року	131,3	147,4	88,0	90,7

Індекси капітальних інвестицій у 2018–2019 роках

(у % до відповідного періоду попереднього року)



Прямі інвестиції (акціонерний капітал) у 2016–2019 роках, млн.дол. США



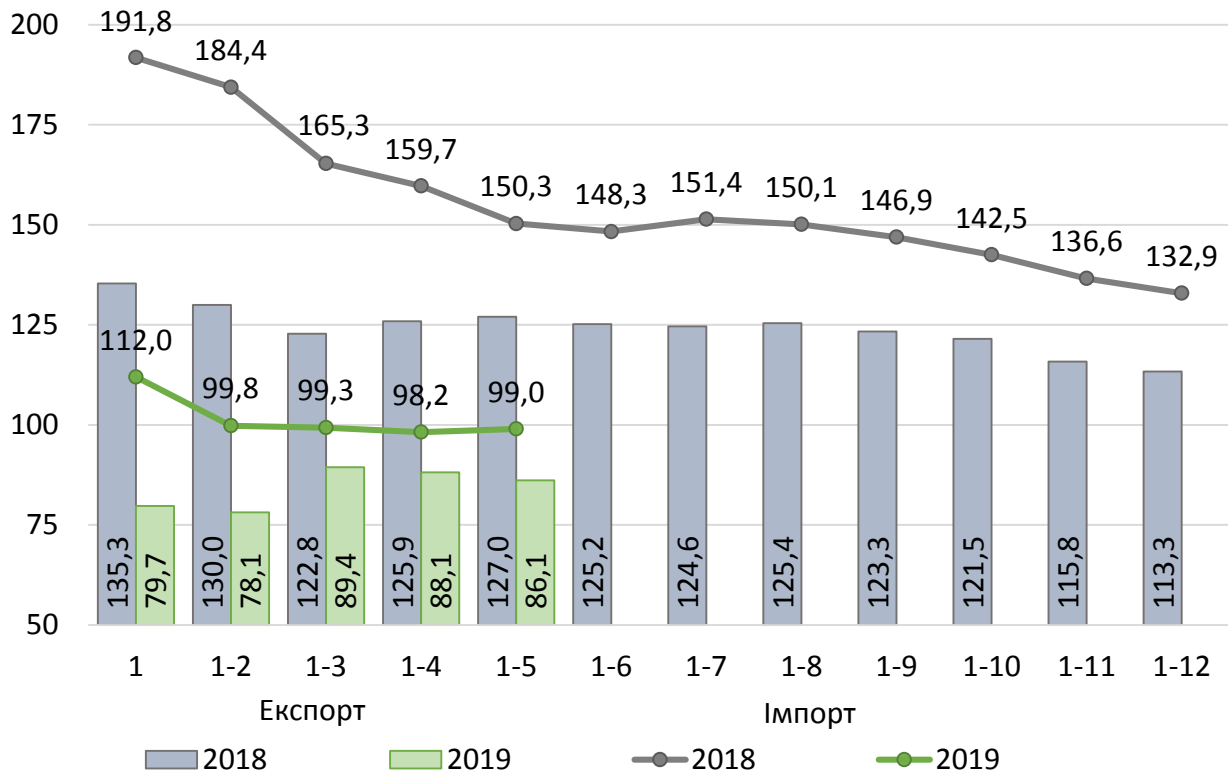
* Дані попередні.

Зовнішня торгівля товарами	2016	2017	2018	2019 1–5
Експорт товарів, млн.дол. США	2292,8	2980,9	3377,2	1279,4
у % до відповідного періоду попереднього року	78,2	130,0	113,3	86,1
Імпорт товарів, млн.дол. США	998,4	1328,2	1764,8	728,5
у % до відповідного періоду попереднього року	92,0	133,0	132,9	99,0

Зовнішня торгівля послугами	2016	2017	2018	2019 1-3
Експорт послуг, млн.дол. США	169,8	171,8	182,4	54,1
у % до відповідного періоду попереднього року	118,7	101,2	106,2	158,5
Імпорт послуг, млн.дол. США	54,9	52,2	47,1	9,3
у % до відповідного періоду попереднього року	82,3	95,1	90,3	75,3

Темпи зростання (зниження) експорту-імпорту товарів у 2018–2019 роках

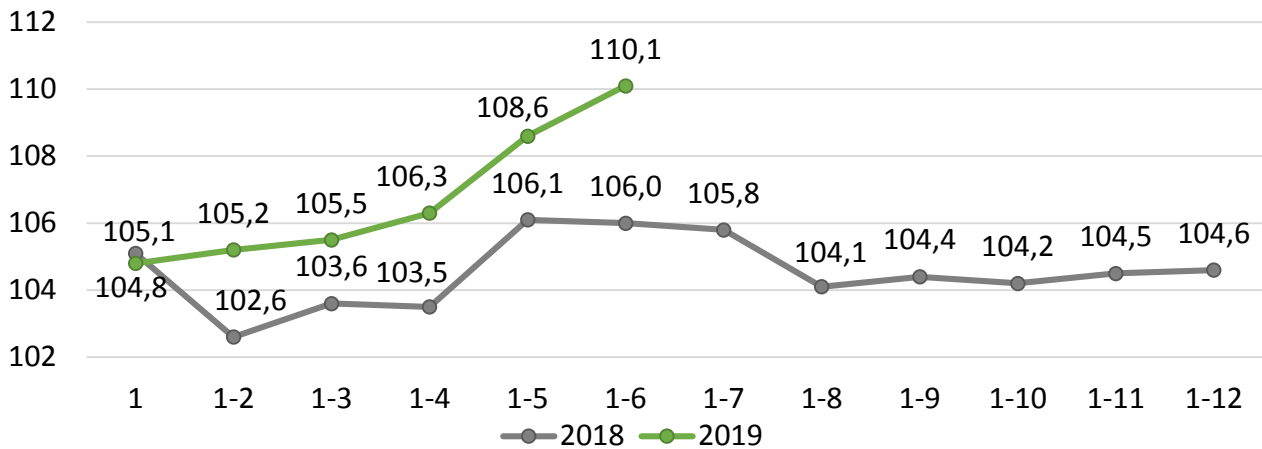
(у % до відповідного періоду попереднього року)



Внутрішня торгівля	2017	2018	2019 1-6
Оборот роздрібної торгівлі, млн.грн	36151,3	38638,3	20826,6
Роздрібний товарооборот підприємств роздрібної торгівлі (юридичних осіб), млн.грн	25530,6	27779,1	15170,9

Індекси фізичного обсягу обороту роздрібної торгівлі у 2018–2019 роках

(у % до відповідного періоду попереднього року)

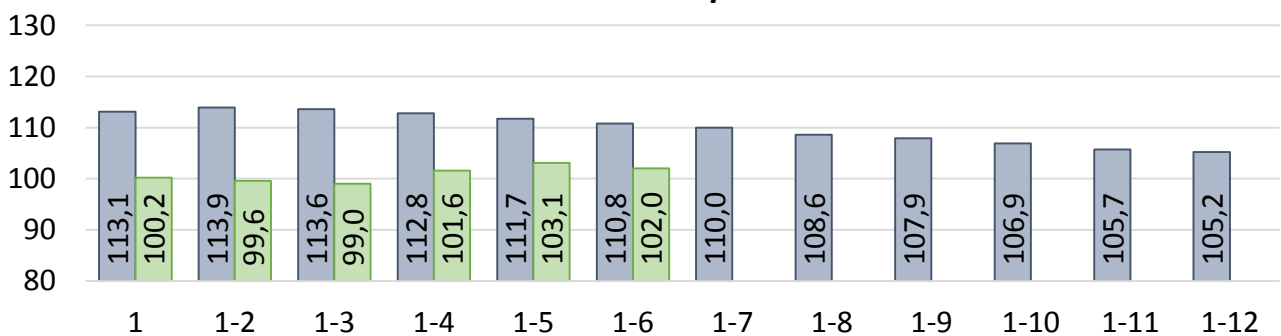


Транспорт (у % до відповідного періоду попереднього року)	2016	2017	2018	2019 1-6
Вантажооборот	109,5	108,4	104,1	102,0
Пасажирооборот	107,6	110,4	111,2	103,5

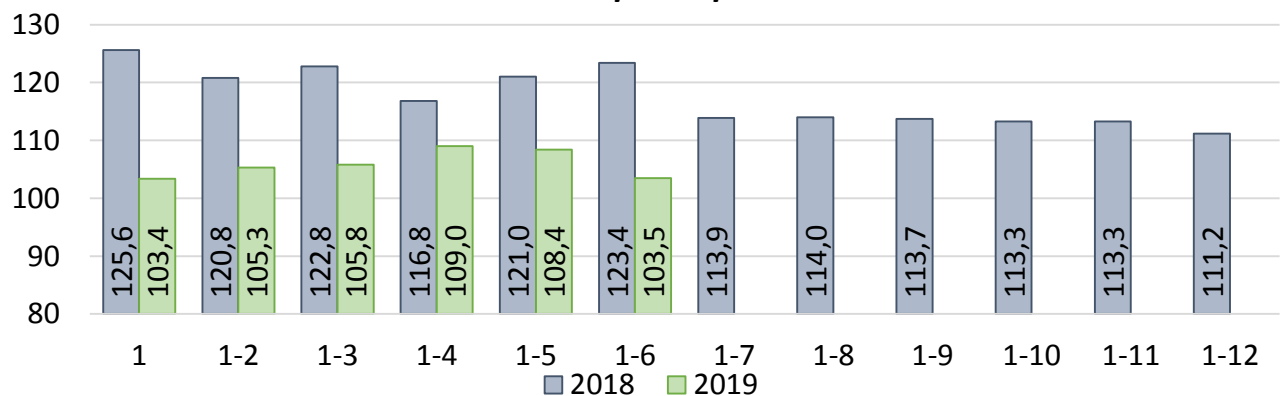
Оборот підприємств транспорту у 2018–2019 роках

(у % до відповідного періоду попереднього року)

вантажооборот



пасажирооборот



Головне управління статистики у Запорізькій області

адреса: проспект Соборний, 75, м. Запоріжжя, 69002, Україна

тел., факс: (061) 787-50-52

електронна пошта: stat-zp@zp.ukrstat.gov.ua

вебсайт: www.zp.ukrstat.gov.ua

Управління поширення інформації та комунікацій

тел.: (061) 787-66-25, (050) 132-92-04

Відповідальна за випуск Ольга МОСКВІНА

Інфографіка «Основні соціально-економічні показники Запорізької області» вміщує макроекономічні показники соціально-економічного становища регіону. Окремі показники є попередніми та можуть бути уточнені за результатами остаточних розрахунків.

Розрахунки (оцінки) **чисельності населення** здійснено на основі наявних адміністративних даних щодо державної реєстрації народження і смерті та зміни реєстрації місця проживання.

© Головне управління статистики у Запорізькій області, 2019

Некомерційне тиражування та поширення дозволяється з посиланням на джерело