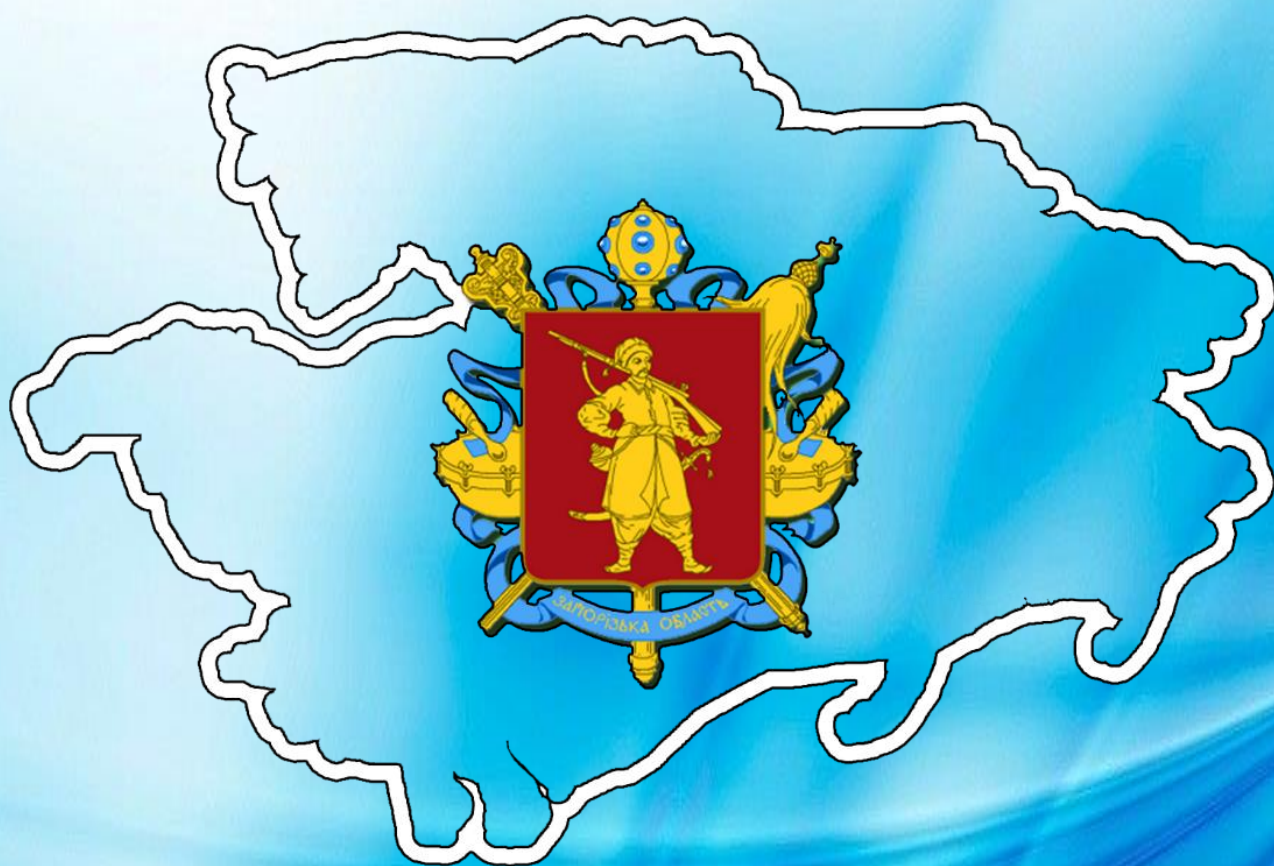




ДЕРЖАВНА СЛУЖБА СТАТИСТИКИ УКРАЇНИ
Головне управління статистики у Запорізькій області

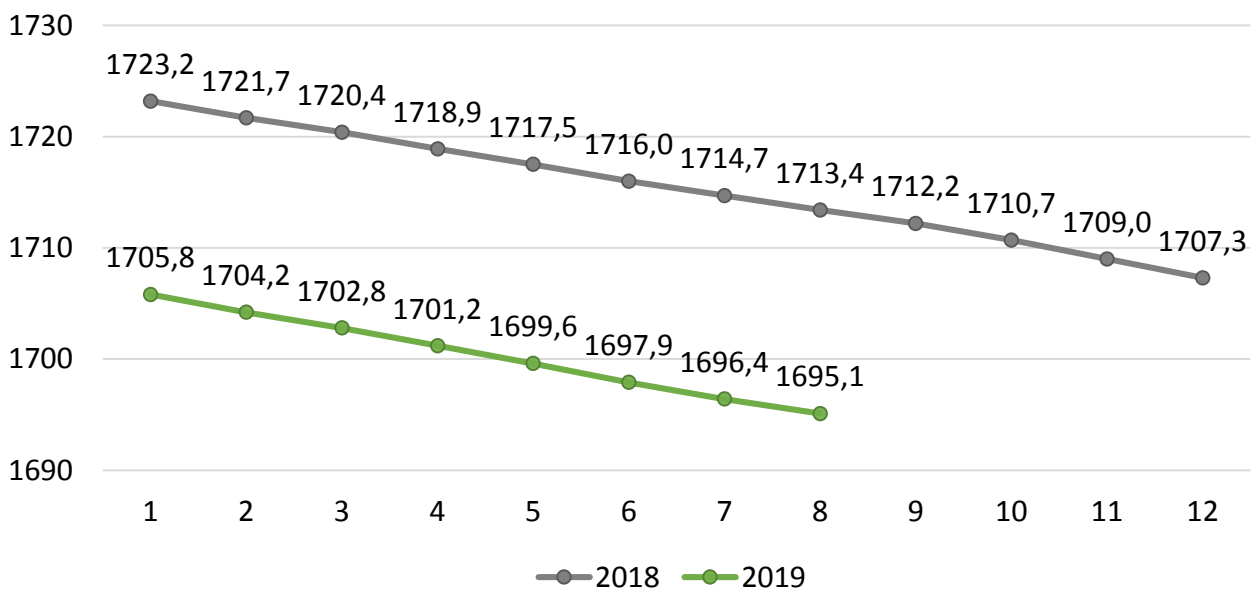


**ОСНОВНІ СОЦІАЛЬНО-ЕКОНОМІЧНІ
ПОКАЗНИКИ ЗАПОРІЗЬКОЇ ОБЛАСТІ
ЗА СІЧЕНЬ–СЕРПЕНЬ 2019 РОКУ**

Населення	2016	2017	2018	2019 1–7
Чисельність наявного населення (за оцінкою; на 1 число місяця, наступного за звітним періодом), тис. осіб	1739,5	1723,2	1705,8	1695,1
Кількість живонароджених , тис. осіб	15,6	14,2	12,7	6,8
Кількість померлих , тис. осіб	28,1	27,8	27,9	16,7
Природний приріст, скорочення (-) , тис. осіб	-12,5	-13,6	-15,2	-9,9

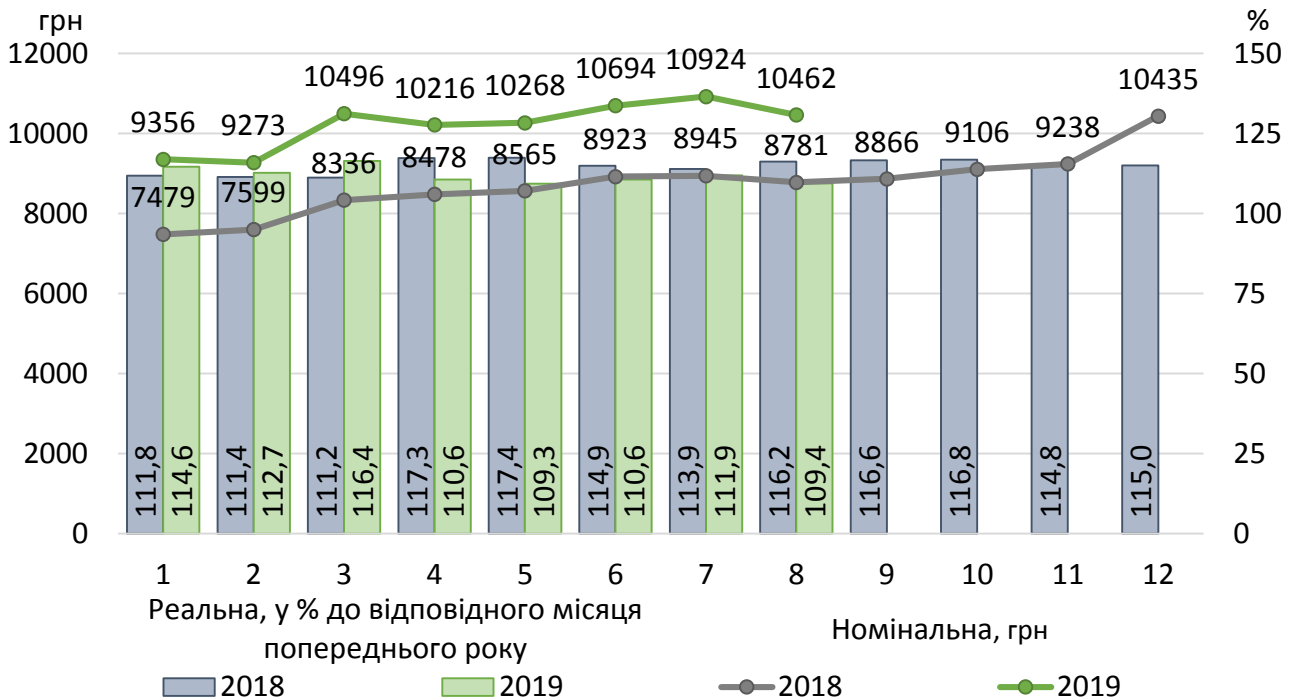
Чисельність наявного населення у 2018–2019 роках

(за оцінкою; на 1 число відповідного місяця, тис. осіб)



Заробітна плата	2016	2017	2018	2019 1–8
Номінальна середньомісячна на одного працівника, грн	5080	6863	8726	10212
у % до відповідного періоду попереднього року	121,0	135,1	127,1	121,7
Реальна середньомісячна , у % до відповідного періоду попереднього року	107,3	116,8	114,8	111,9
Заборгованість із виплати заробітної плати , (на 1 число місяця, наступного за звітним періодом), млн.грн	68,2	126,4	190,3	102,0

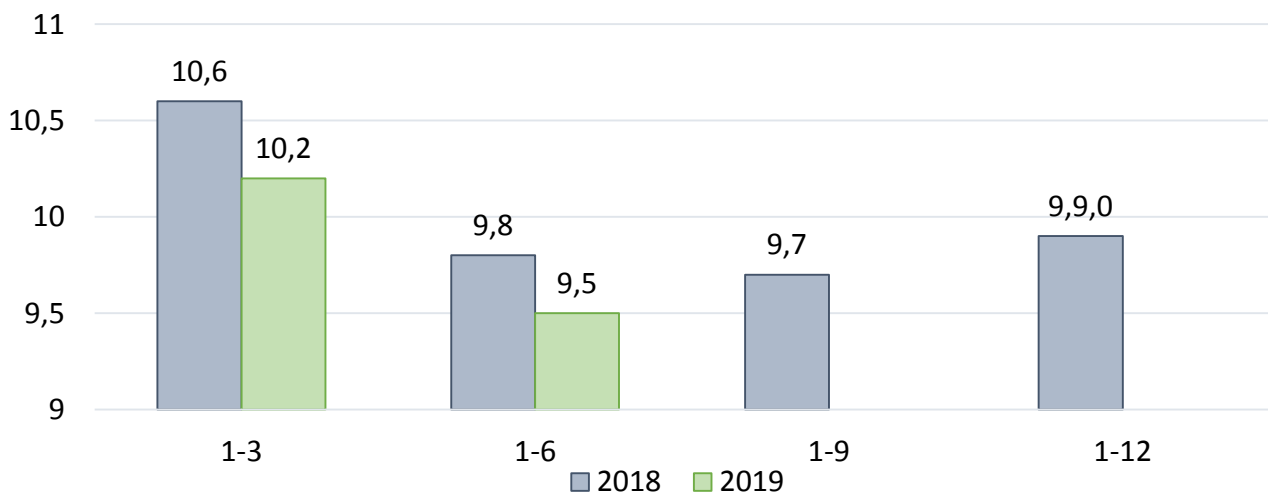
Динаміка середньої заробітної плати у 2018–2019 роках



Зайнятість і безробіття населення (у віці 15–70 років, у середньому за період)	2016	2017	2018	2019 1-6
Кількість робочої сили, тис. осіб (до 2019 р. – економічно активне населення)	816,3	805,9	812,6	816,5
Кількість зайнятого населення, тис. осіб	734,9	719,7	732,2	738,8
Рівень безробіття населення (за методологією МОП), % до робочої сили	10,0	10,7	9,9	9,5

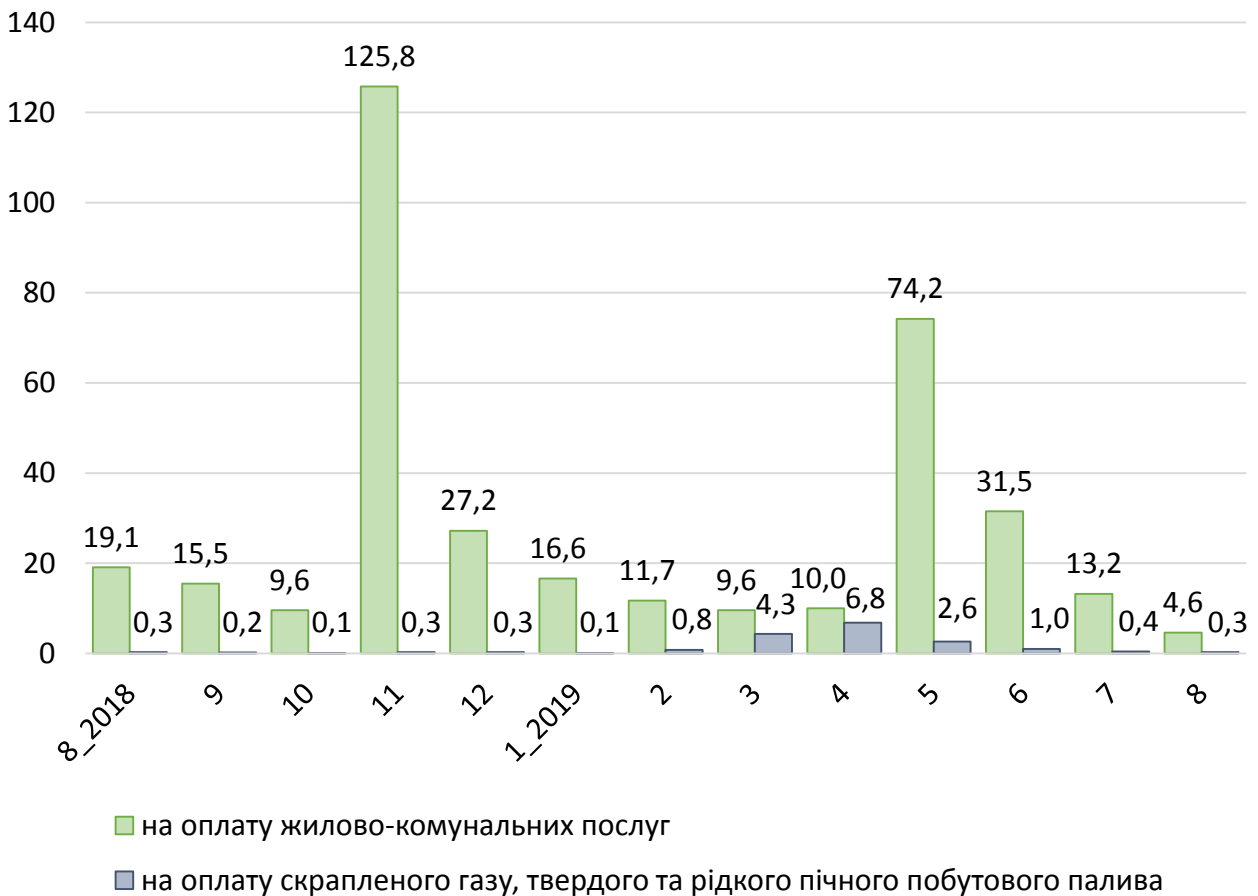
Рівень безробіття населення у віці 15–70 років у 2018–2019 роках

(за методологією МОП, %)



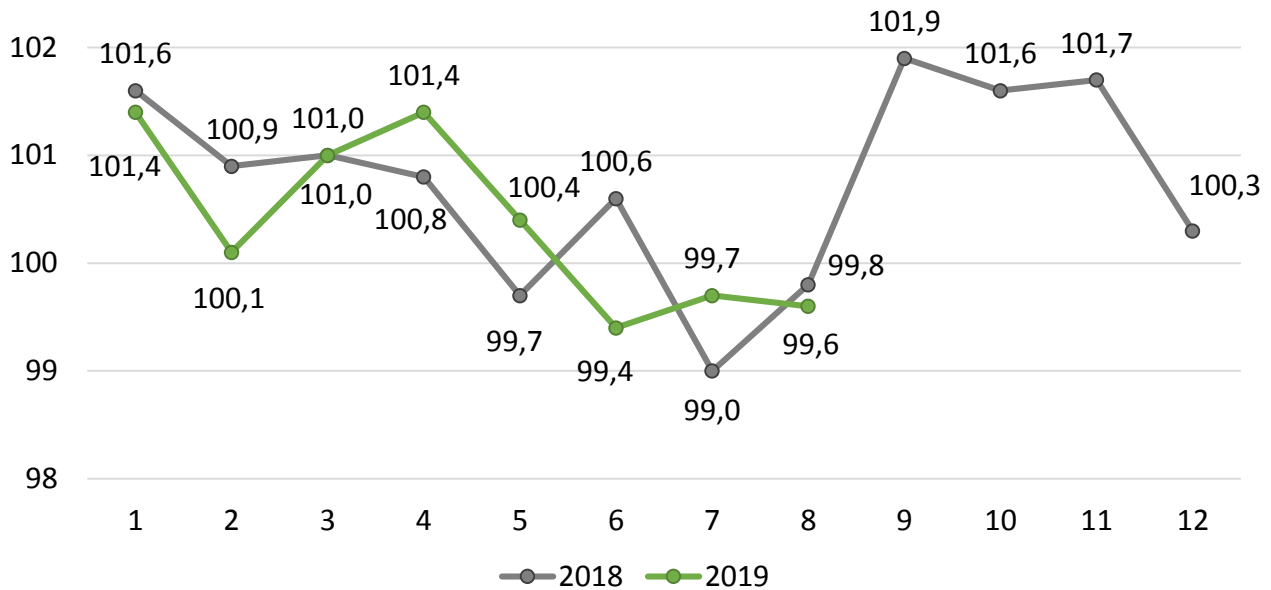
Середній розмір субсидії (за останній місяць періоду, грн)	2016	2017	2018	2019 1-8
На оплату житлово-комунальних послуг	1139,1	713,5	558,2	165,4
На оплату скрапленого газу, твердого та рідкого пічного побутового палива	2045,3	2790,8	2694,6	3032,9

**Кількість домогосподарств, яким призначено субсидії
у 2018–2019 роках**
(у звітному місяці, тис. домогосподарств)



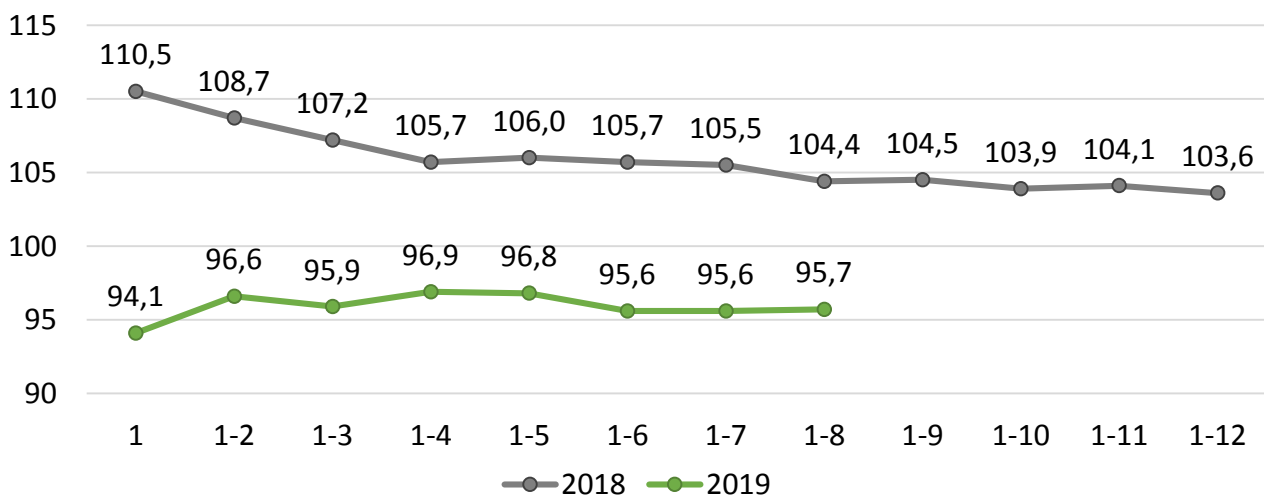
Ціни (останній місяць періоду до грудня попереднього року, %)	2016	2017	2018	2019 1-8
Індекси споживчих цін	112,3	114,1	109,2	103,0

Індекси споживчих цін у 2018–2019 роках (у % до попереднього місяця)



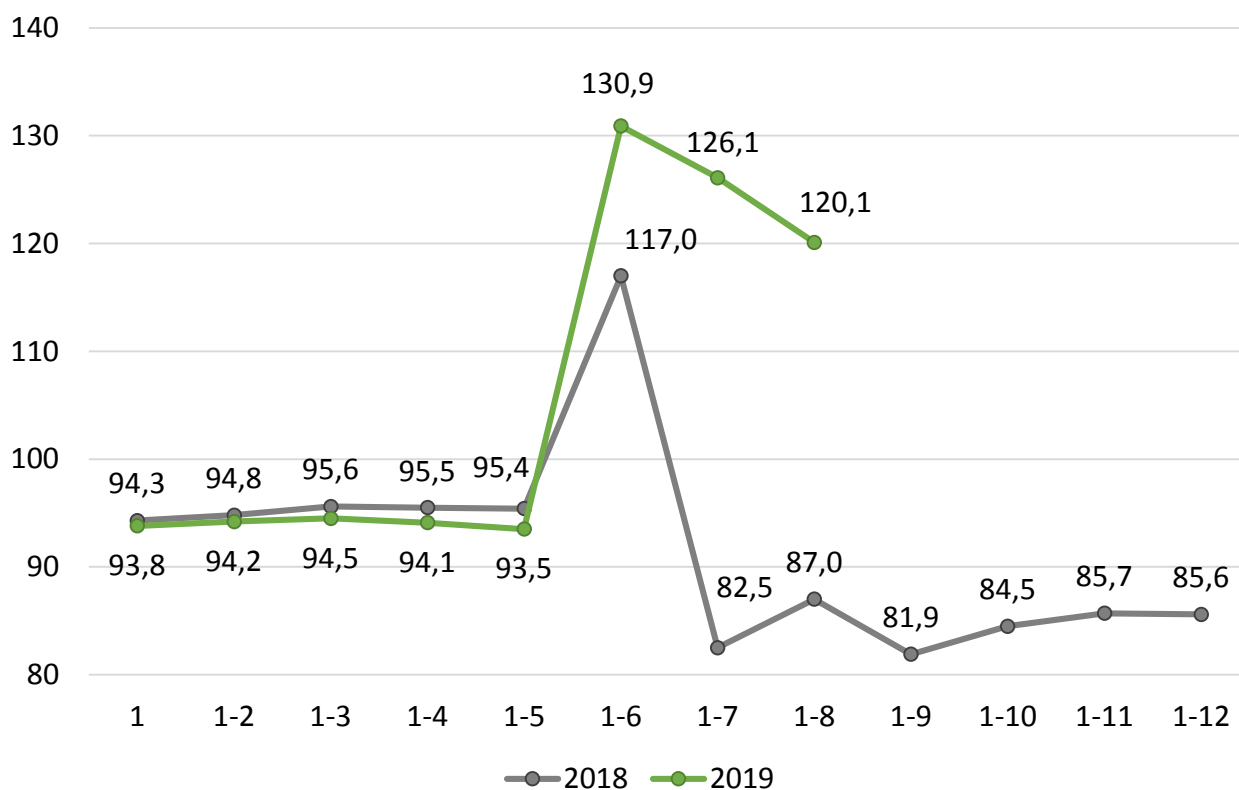
Промисловість (у % до відповідного періоду попереднього року)	2016	2017	2018	2019 1–8
Індекси промислової продукції	96,9	106,2	103,6	95,7
Добувна промисловість і розроблення кар'єрів	95,8	103,5	104,8	100,6
Переробна промисловість	100,6	105,2	103,5	95,3
Постачання електроенергії, газу, пари та кондиційованого повітря	86,4	110,9	103,5	94,9

Індекси промислової продукції у 2018–2019 роках (у % до відповідного періоду попереднього року)



Сільське господарство (у % до відповідного періоду попереднього року)	2016	2017	2018	2019 1–8
Індекси сільськогосподарської продукції	98,7	96,7	85,6	120,1
з них рослинництва	99,5	97,3	83,1	129,3
тваринництва	95,7	94,5	95,7	91,8

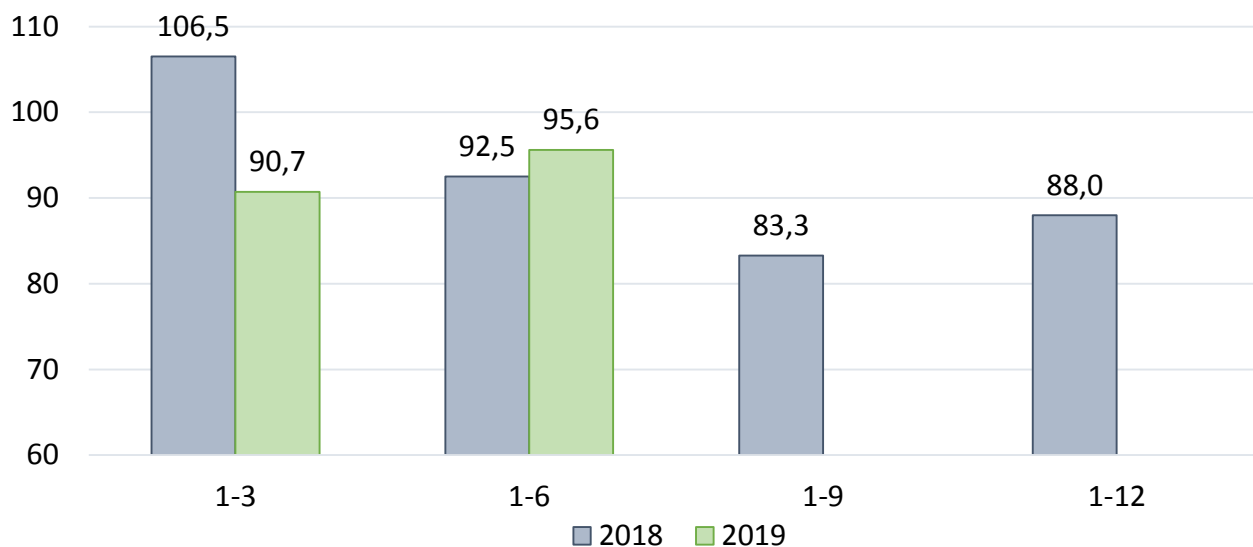
**Індекси сільськогосподарської продукції
у 2018–2019 роках**
(у % до відповідного періоду попереднього року)



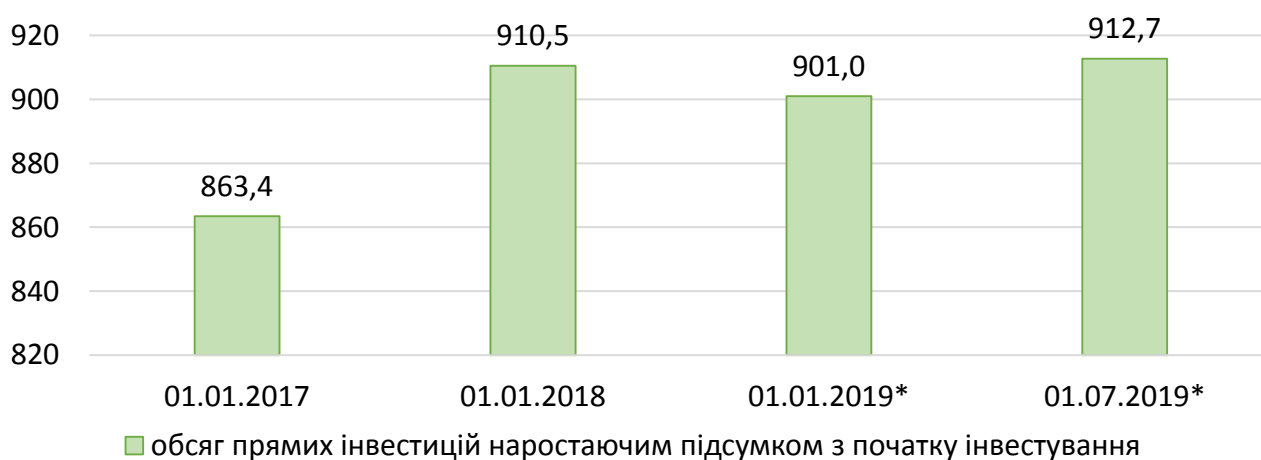
Інвестиції	2016	2017	2018	2019 1–6
Капітальні інвестиції, млн.грн	11039,7	15879,7	15732,0	5689,3
у % до відповідного періоду попереднього року	131,3	147,4	88,0	95,6

Індекси капітальних інвестицій у 2018–2019 роках

(у % до відповідного періоду попереднього року)



Прямі інвестиції (акціонерний капітал) у 2016–2019 роках, млн.дол. США



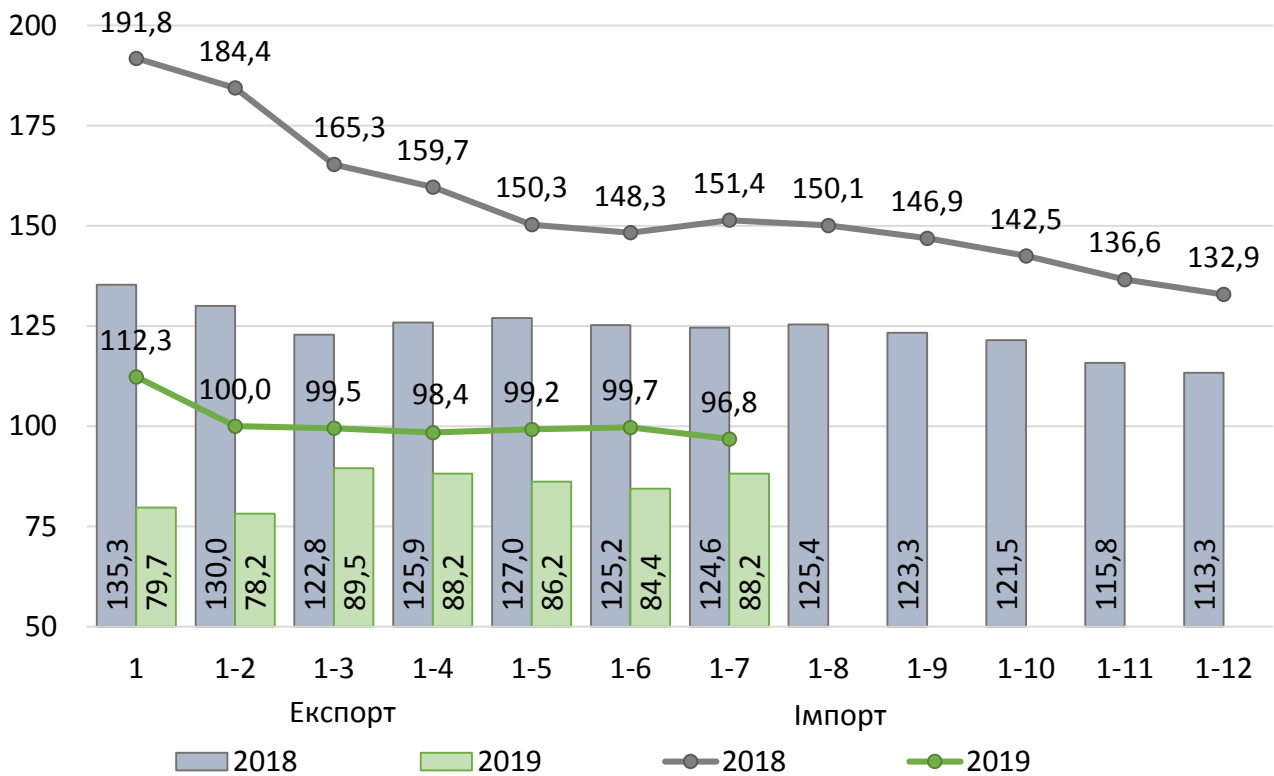
* Дані попередні.

Зовнішня торгівля товарами	2016	2017	2018	2019 1–7
Експорт товарів, млн.дол. США	2292,8	2980,9	3377,2	1819,9
у % до відповідного періоду попереднього року	78,2	130,0	113,3	88,2
Імпорт товарів, млн.дол. США	998,4	1328,2	1764,8	994,1
у % до відповідного періоду попереднього року	92,0	133,0	132,9	96,8

Зовнішня торгівля послугами	2016	2017	2018	2019 1-6
Експорт послуг, млн.дол. США	169,8	171,8	182,4	96,5
у % до відповідного періоду попереднього року	118,7	101,2	106,2	120,4
Імпорт послуг, млн.дол. США	54,9	52,2	47,1	16,3
у % до відповідного періоду попереднього року	82,3	95,1	90,3	74,9

Темпи зростання (зниження) експорту-імпорту товарів у 2018–2019 роках

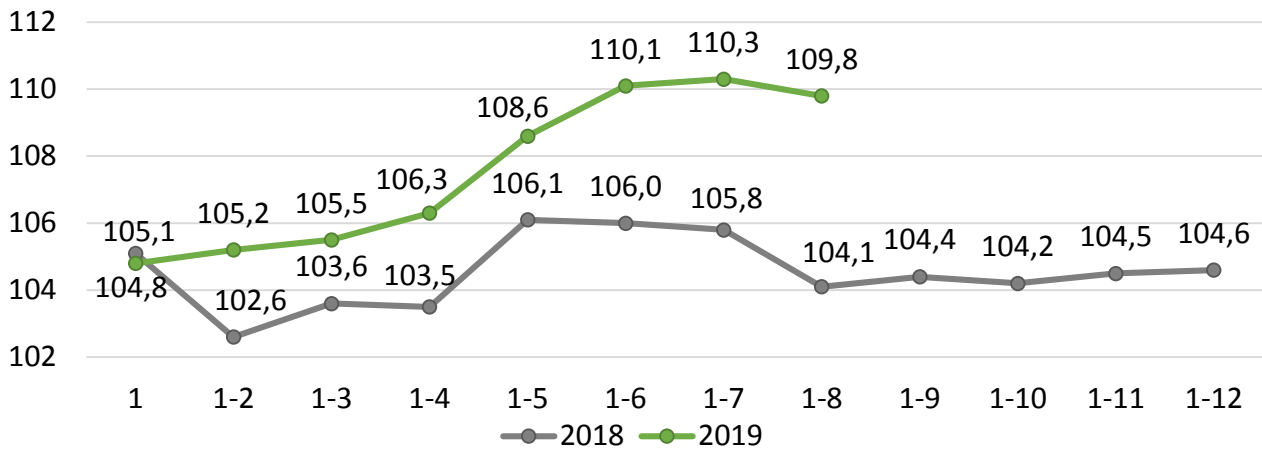
(у % до відповідного періоду попереднього року)



Внутрішня торгівля	2017	2018	2019 1-8
Оборот роздрібної торгівлі, млн.грн	36151,3	38638,3	28838,7
Роздрібний товарооборот підприємств роздрібної торгівлі (юридичних осіб), млн.грн	25530,6	27779,1	21007,2

Індекси фізичного обсягу обороту роздрібної торгівлі у 2018–2019 роках

(у % до відповідного періоду попереднього року)

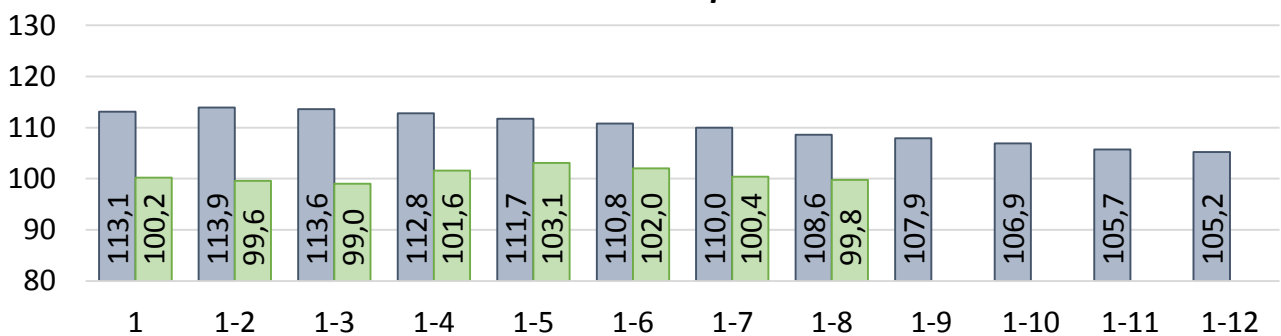


Транспорт (у % до відповідного періоду попереднього року)	2016	2017	2018	2019 1-8
Вантажооборот	109,5	108,4	104,1	99,8
Пасажирооборот	107,6	110,4	111,2	108,8

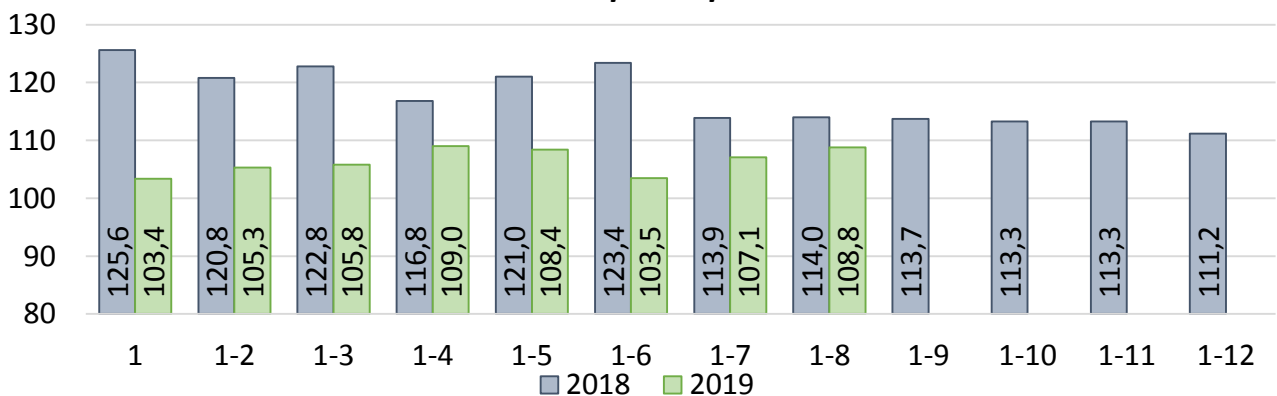
Оборот підприємств транспорту у 2018–2019 роках

(у % до відповідного періоду попереднього року)

вантажооборот



пасажирооборот



Головне управління статистики у Запорізькій області

адреса: проспект Соборний, 75, м. Запоріжжя, 69002, Україна

тел., факс: (061) 787-50-52

електронна пошта: stat-zp@zp.ukrstat.gov.ua

вебсайт: www.zp.ukrstat.gov.ua

Управління поширення інформації та комунікацій

тел.: (061) 787-66-25, (050) 132-92-04

Відповідальна за випуск **Ольга МОСКВІНА**

Інфографіка «Основні соціально-економічні показники Запорізької області» вміщує макроекономічні показники соціально-економічного становища регіону. Окремі показники є попередніми та можуть бути уточнені за результатами остаточних розрахунків.

Розрахунки (оцінки) **чисельності населення** здійснено на основі наявних адміністративних даних щодо державної реєстрації народження і смерті та зміни реєстрації місця проживання.

© Головне управління статистики у Запорізькій області, 2019

Некомерційне тиражування та поширення дозволяється з посиланням на джерело