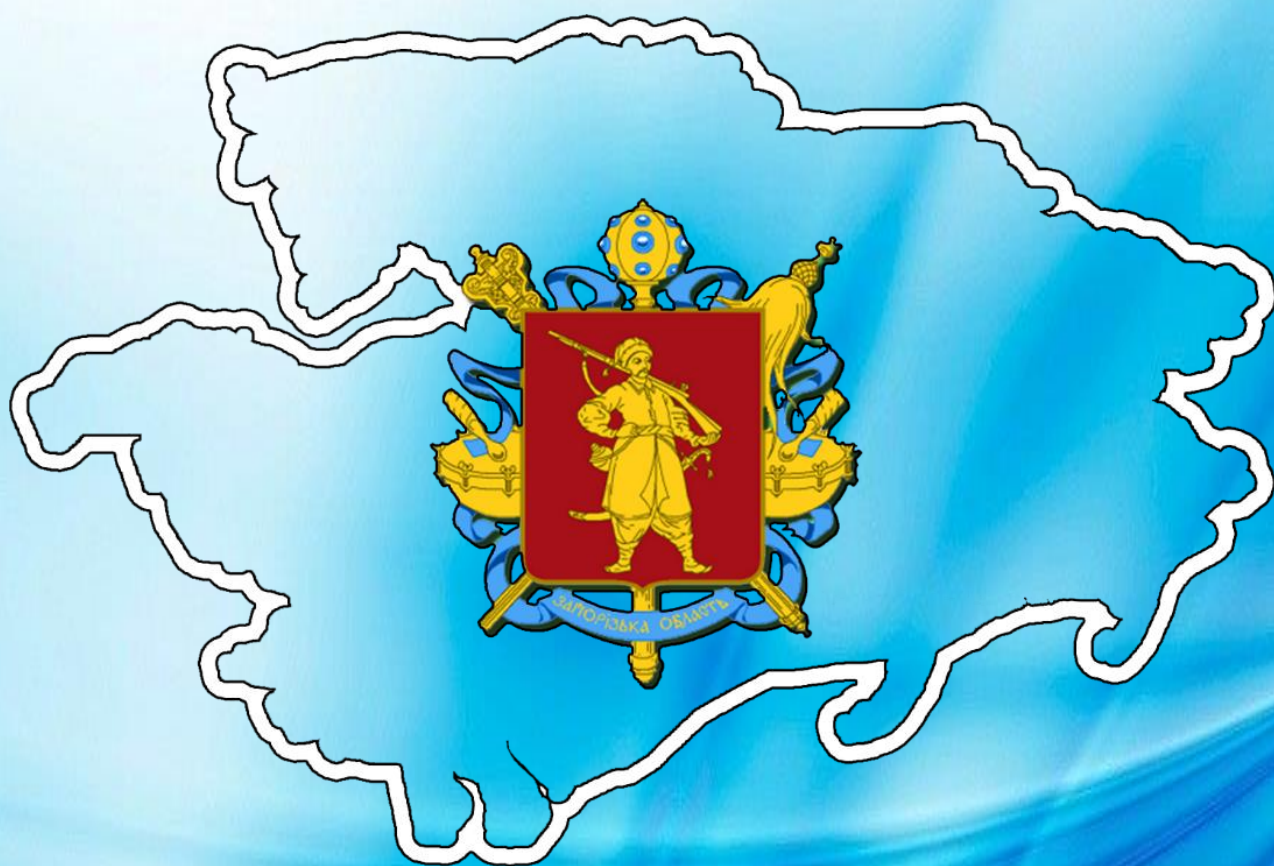




**ДЕРЖАВНА СЛУЖБА СТАТИСТИКИ УКРАЇНИ**  
**Головне управління статистики у Запорізькій області**

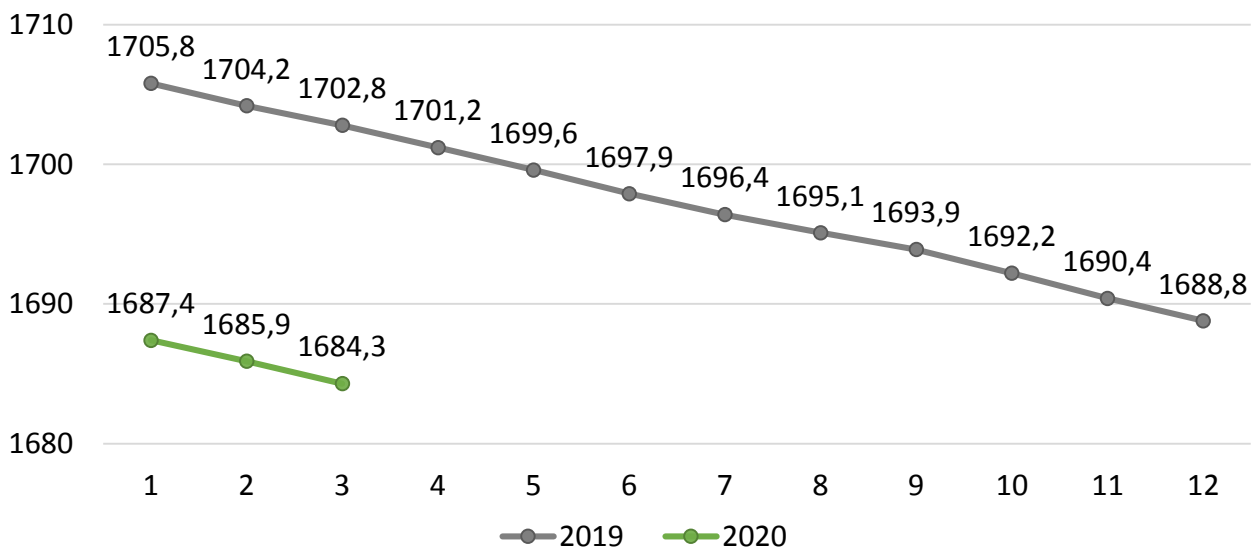


**ОСНОВНІ СОЦІАЛЬНО-ЕКОНОМІЧНІ  
ПОКАЗНИКИ ЗАПОРІЗЬКОЇ ОБЛАСТІ  
ЗА СІЧЕНЬ–БЕРЕЗЕНЬ 2020 РОКУ**

Населення	2016	2017	2018	2019	2020 1-2
<b>Чисельність наявного населення</b> (за оцінкою; на 1 число місяця, наступного за звітним періодом), тис. осіб	1739,5	1723,2	1705,8	1687,4	1684,3
<b>Кількість живонароджених</b> , тис. осіб	15,6	14,2	12,7	11,5	1,9
<b>Кількість померлих</b> , тис. осіб	28,1	27,8	27,9	27,8	4,9
<b>Природний приріст, скорочення (-)</b> , тис. осіб	-12,5	-13,6	-15,2	-16,3	-3,0

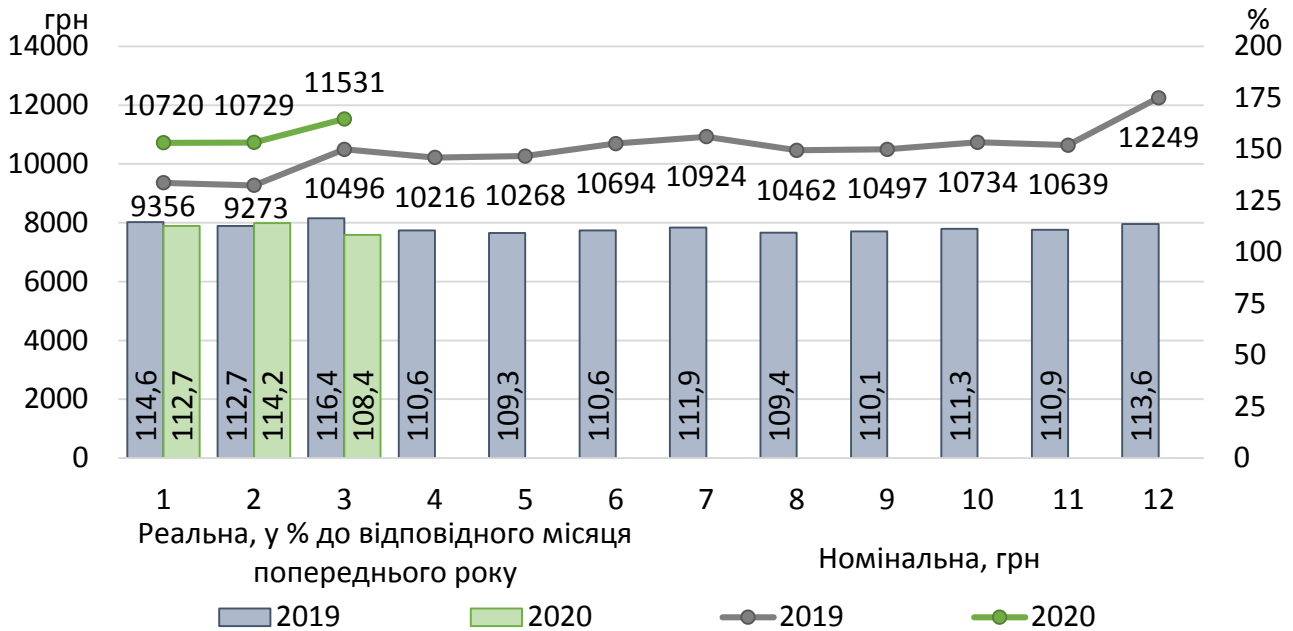
### Чисельність наявного населення у 2019–2020 роках

(за оцінкою; на 1 число відповідного місяця, тис. осіб)



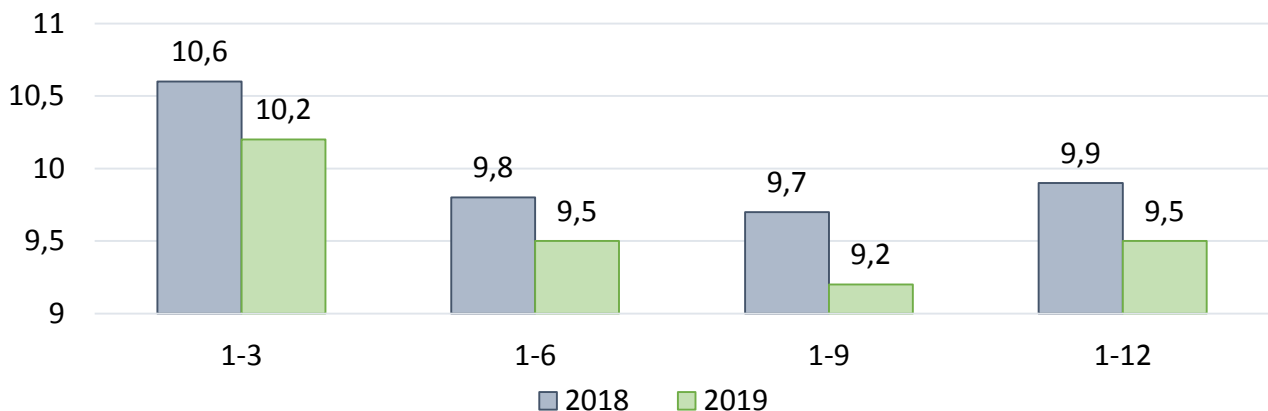
Заробітна плата	2016	2017	2018	2019	2020 1-3
<b>Номінальна середньомісячна</b> на одного працівника, грн	5080	6863	8726	10480	10994
у % до відповідного періоду попереднього року	121,0	135,1	127,1	120,1	113,2
<b>Реальна середньомісячна</b> , у % до відповідного періоду попереднього року	107,3	116,8	114,8	111,8	111,7
<b>Заборгованість із виплати</b> <b>заробітної плати</b> , (на 1 число місяця, наступного за звітним періодом), млн.грн	68,2	126,4	190,3	100,0	116,6

## Динаміка середньої заробітної плати у 2019–2020 роках



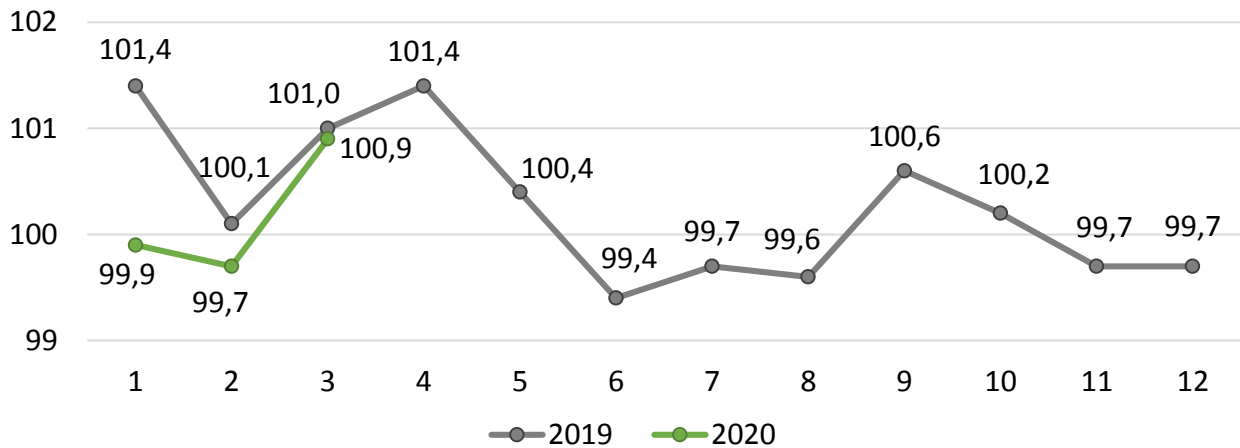
<b>Зайнятість і безробіття населення</b> (у віці 15–70 років, у середньому за період)	<b>2016</b>	<b>2017</b>	<b>2018</b>	<b>2019</b>
<b>Кількість робочої сили, тис. осіб</b> (до 2019 р. – економічно активне населення)	816,3	805,9	812,6	819,1
<b>Кількість зайнятого населення, тис. осіб</b>	734,9	719,7	732,2	741,6
<b>Рівень безробіття населення</b> (за методологією МОП), % до робочої сили	10,0	10,7	9,9	9,5

## Рівень безробіття населення у віці 15–70 років у 2018–2019 роках (за методологією МОП, %)



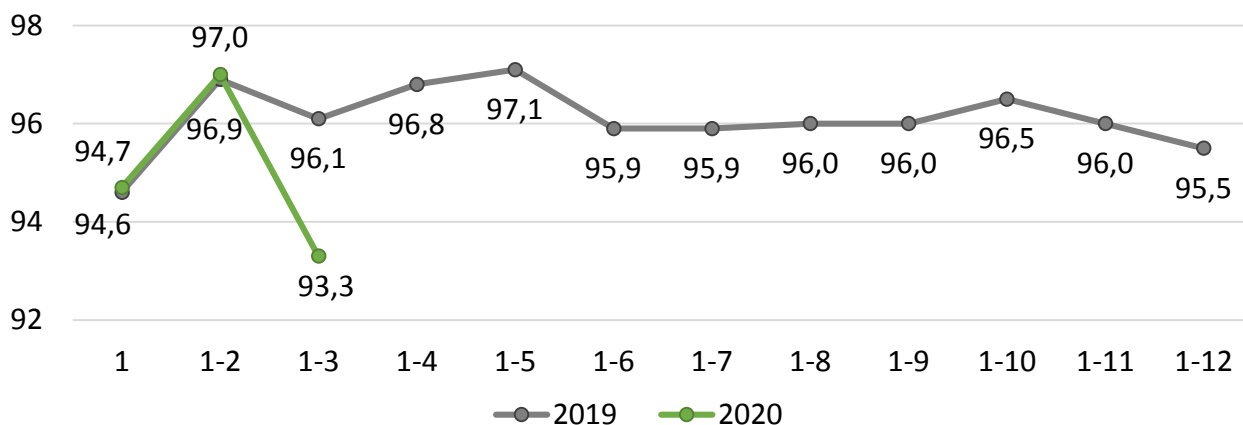
<b>Ціни</b> (останній місяць періоду до грудня попереднього року, %)	<b>2016</b>	<b>2017</b>	<b>2018</b>	<b>2019</b>	<b>2020 1-3</b>
<b>Індекси споживчих цін</b>	112,3	114,1	109,2	103,2	100,5

**Індекси споживчих цін  
у 2019–2020 роках**  
(у % до попереднього місяця)



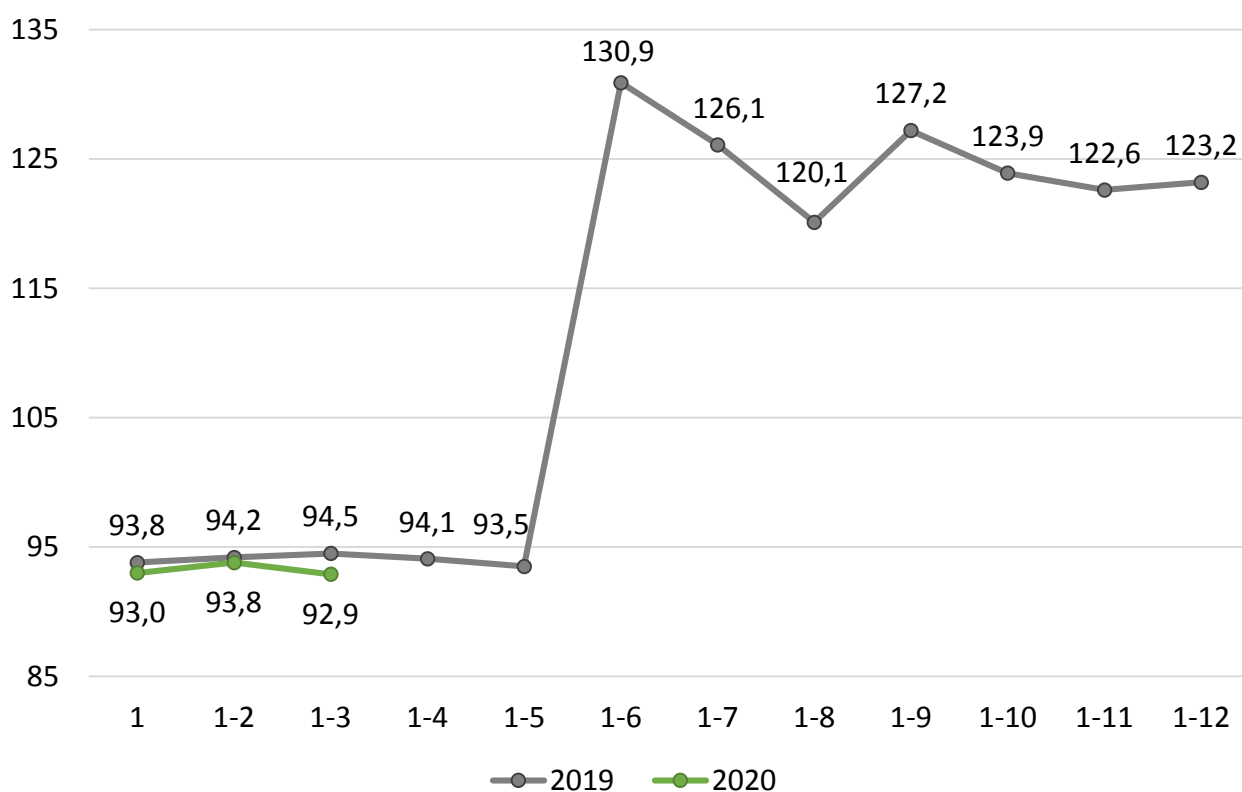
<b>Промисловість</b> (у % до відповідного періоду попереднього року)	<b>2016</b>	<b>2017</b>	<b>2018</b>	<b>2019</b>	<b>2020 1-3</b>
<b>Індекси промислової продукції</b>	96,9	106,2	103,6	95,5	93,3
Добувна промисловість і розроблення кар'єрів	95,8	103,5	104,8	101,1	102,4
Переробна промисловість	100,6	105,2	103,5	94,3	94,9
Постачання електроенергії, газу, пари та кондиційованого повітря	86,4	110,9	103,5	97,2	87,8

**Індекси промислової продукції  
у 2019–2020 роках**  
(у % до відповідного періоду попереднього року)



<b>Сільське господарство</b> (у % до відповідного періоду попереднього року)	<b>2016</b>	<b>2017</b>	<b>2018</b>	<b>2019</b>	<b>2020 1-3</b>
<b>Індекси сільськогосподарської продукції</b>	98,7	96,7	85,6	123,2	92,9
з них рослинництва	99,5	97,3	83,1	132,2	–
тваринництва	95,7	94,5	95,7	92,0	92,9

**Індекси сільськогосподарської продукції  
у 2019–2020 роках**  
(у % до відповідного періоду попереднього року)

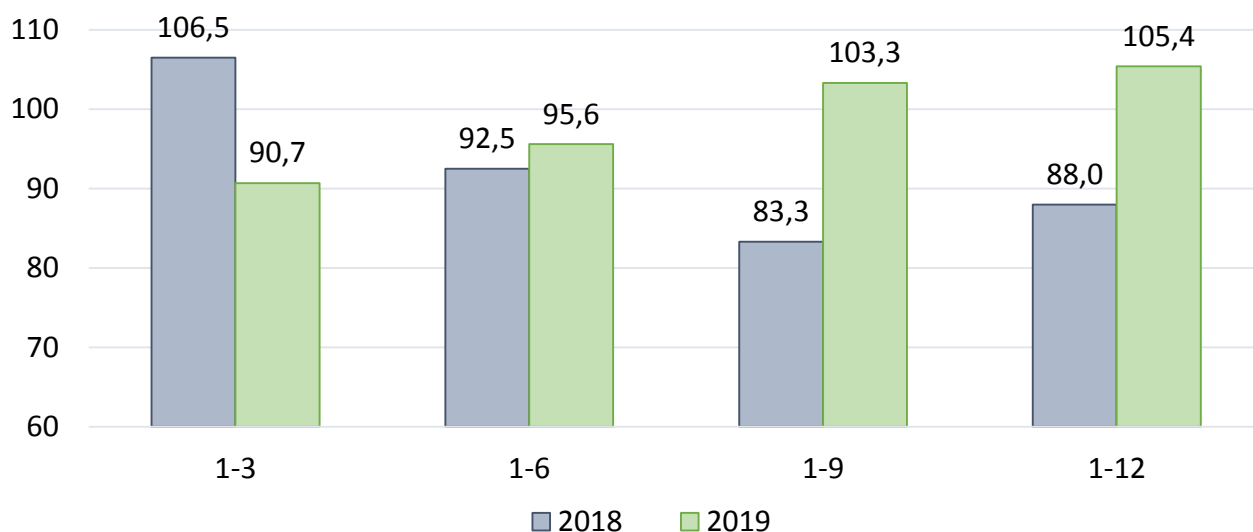


**Примітка.** До січня–травня розрахунки проводяться на основі даних щодо продукції тваринництва, починаючи з січня–червня – на основі даних щодо продукції рослинництва та тваринництва.

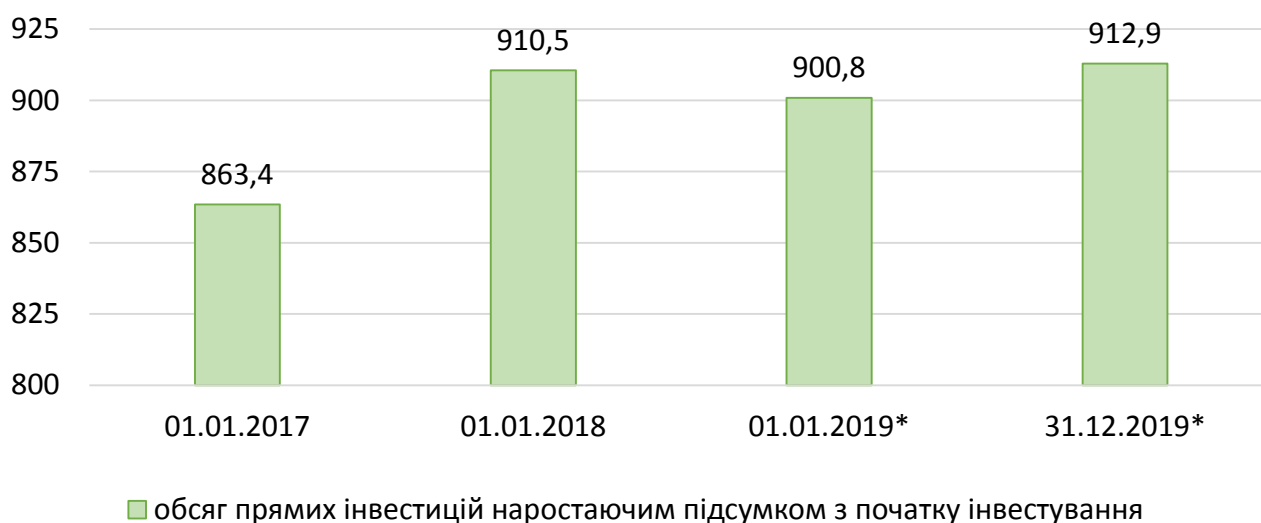
<b>Інвестиції</b>	<b>2016</b>	<b>2017</b>	<b>2018</b>	<b>2019</b>
<b>Капітальні інвестиції, млн.грн</b>	11039,7	15879,7	15732,0	14631,3
у % до відповідного періоду попереднього року	131,3	147,4	88,0	105,4

## Індекси капітальних інвестицій у 2018–2019 роках

(у % до відповідного періоду попереднього року)



## Прямі інвестиції (акціонерний капітал) у 2016–2019 роках, млн.дол. США



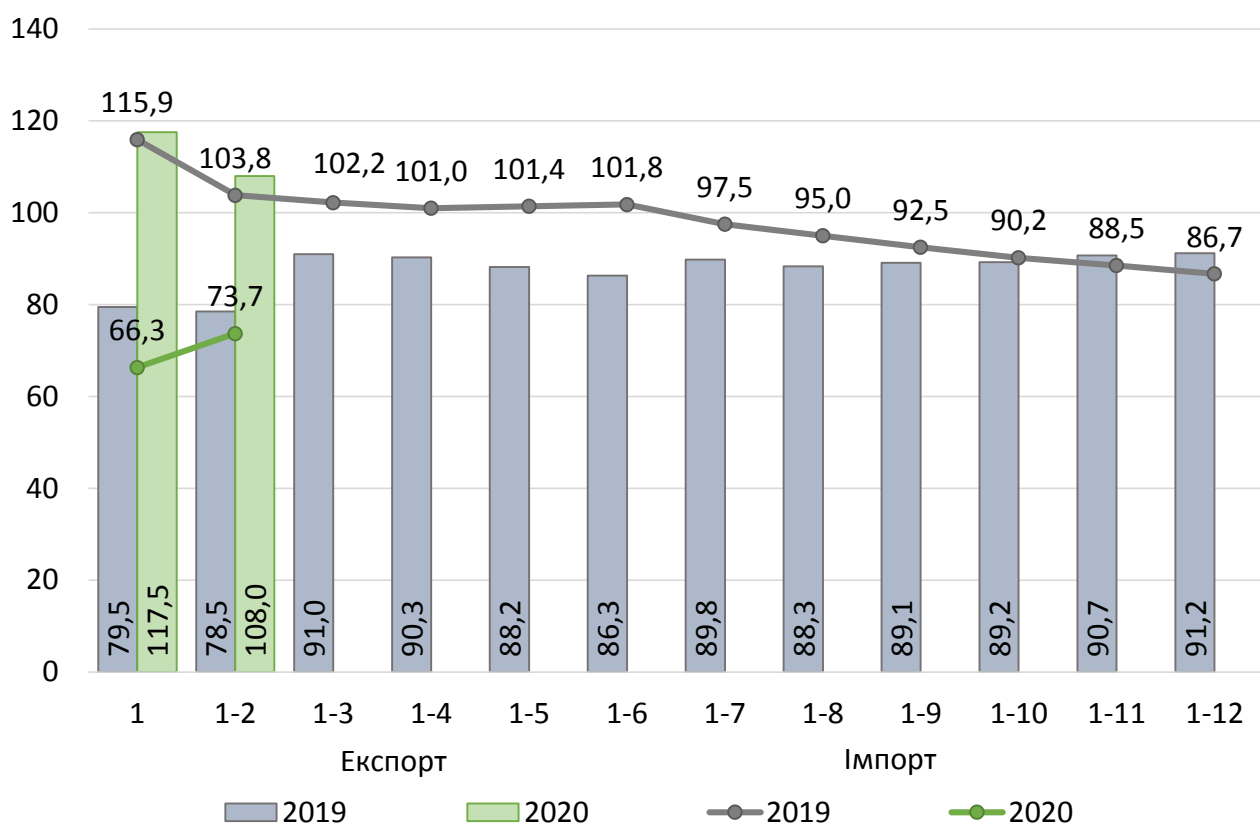
\* Дані попередні.

Зовнішня торгівля товарами	2016	2017	2018	2019	2020 1-2
<b>Експорт товарів, млн.дол. США</b>	2292,8	2980,9	3377,2	3080,7	468,2
у % до відповідного періоду попереднього року	78,2	130,0	113,3	91,2	108,0
<b>Імпорт товарів, млн.дол. США</b>	998,4	1328,2	1764,8	1529,3	226,2
у % до відповідного періоду попереднього року	92,0	133,0	132,9	86,7	73,7

<b>Зовнішня торгівля послугами</b>	<b>2016</b>	<b>2017</b>	<b>2018</b>	<b>2019</b>
<b>Експорт послуг, млн.дол. США</b>	169,8	171,8	182,4	192,3
у % до відповідного періоду попереднього року	118,7	101,2	106,2	105,4
<b>Імпорт послуг, млн.дол. США</b>	54,9	52,2	47,1	32,5
у % до відповідного періоду попереднього року	82,3	95,1	90,3	68,9

### Темпи зростання (зниження) експорту-імпорту товарів у 2019–2020 роках

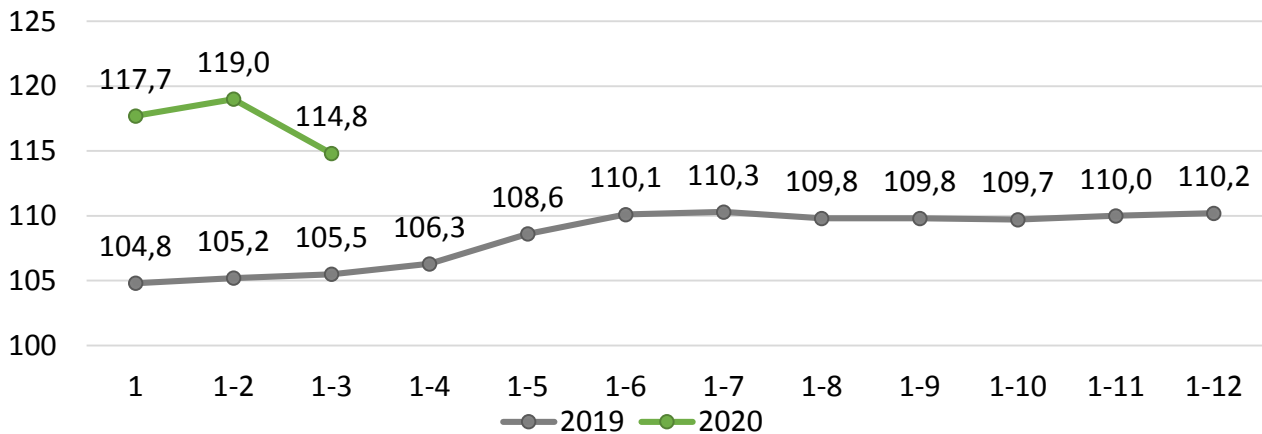
(у % до відповідного періоду попереднього року)



<b>Внутрішня торгівля</b>	<b>2017</b>	<b>2018</b>	<b>2019</b>	<b>2020 1-3</b>
<b>Оборот роздрібної торгівлі, млн.грн</b>	36151,3	38638,3	45225,5	11565,4
<b>Роздрібний товарооборот підприємств роздрібної торгівлі (юридичних осіб), млн.грн</b>	25530,6	27779,1	32944,0	8408,7

## Індекси фізичного обсягу обороту роздрібної торгівлі у 2019–2020 роках

(у % до відповідного періоду попереднього року)

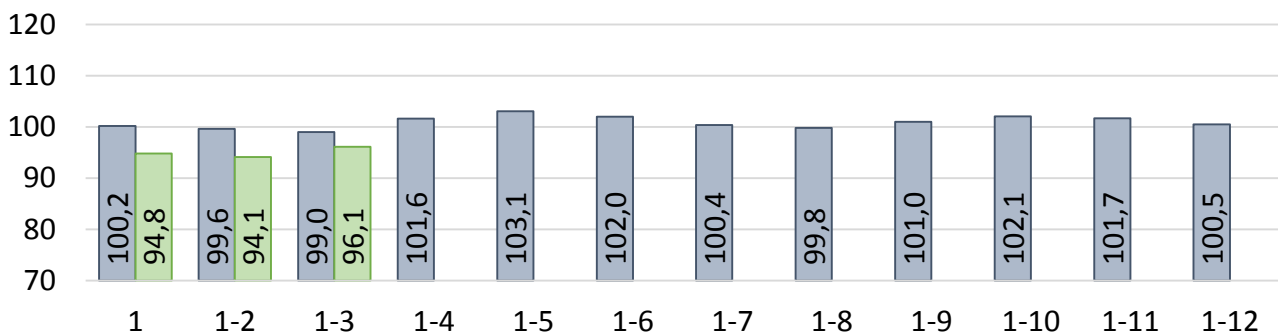


Транспорт (у % до відповідного періоду попереднього року)	2016	2017	2018	2019	2020 1-3
Вантажообіг	110,0	108,3	105,2	100,5	96,1
Пасажиροобіг	107,5	110,4	111,2	111,6	87,9

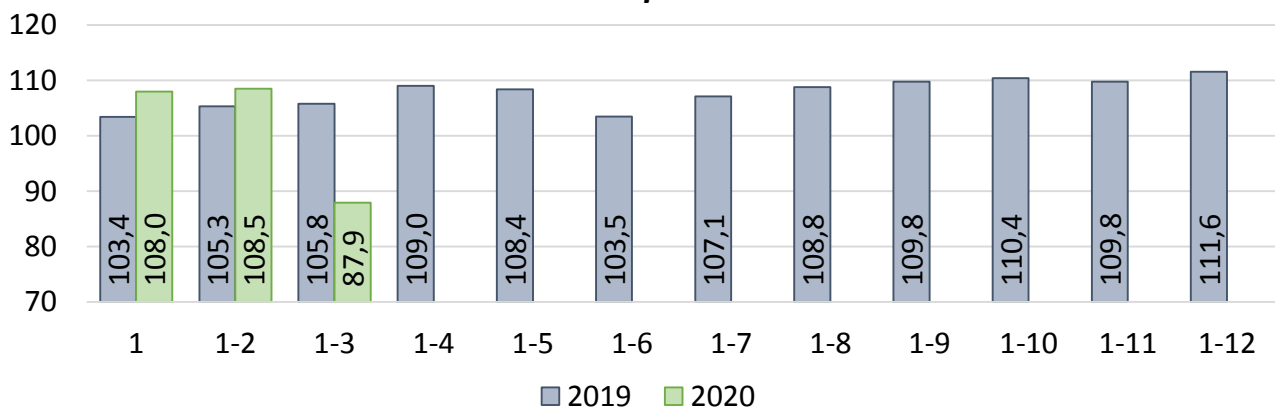
## Оборот підприємств транспорту у 2019–2020 роках

(у % до відповідного періоду попереднього року)

*вантажобіг*



*пасажиροобіг*





## **Головне управління статистики у Запорізькій області**

адреса: проспект Соборний, 75, м. Запоріжжя, 69002, Україна

тел., факс: (061) 787-50-52

електронна пошта: [stat-zp@zp.ukrstat.gov.ua](mailto:stat-zp@zp.ukrstat.gov.ua)

вебсайт: [www.zp.ukrstat.gov.ua](http://www.zp.ukrstat.gov.ua)

## **Управління поширення інформації та комунікацій**

тел.: (061) 787-66-25, (050) 132-92-04

Відповідальна за випуск **Ольга МОСКВІНА**

Інфографіка «Основні соціально-економічні показники Запорізької області» вміщує макроекономічні показники соціально-економічного становища регіону. Окремі показники є попередніми та можуть бути уточнені за результатами остаточних розрахунків.

Розрахунки (оцінки) **чисельності населення** здійснено на основі наявних адміністративних даних щодо державної реєстрації народження і смерті та зміни реєстрації місця проживання.

В окремих випадках незначне відхилення між підсумками та сумою складових пояснюється округленням даних при електронній обробці інформації.

© Головне управління статистики у Запорізькій області, 2020

Некомерційне тиражування та поширення дозволяється з посиланням на джерело