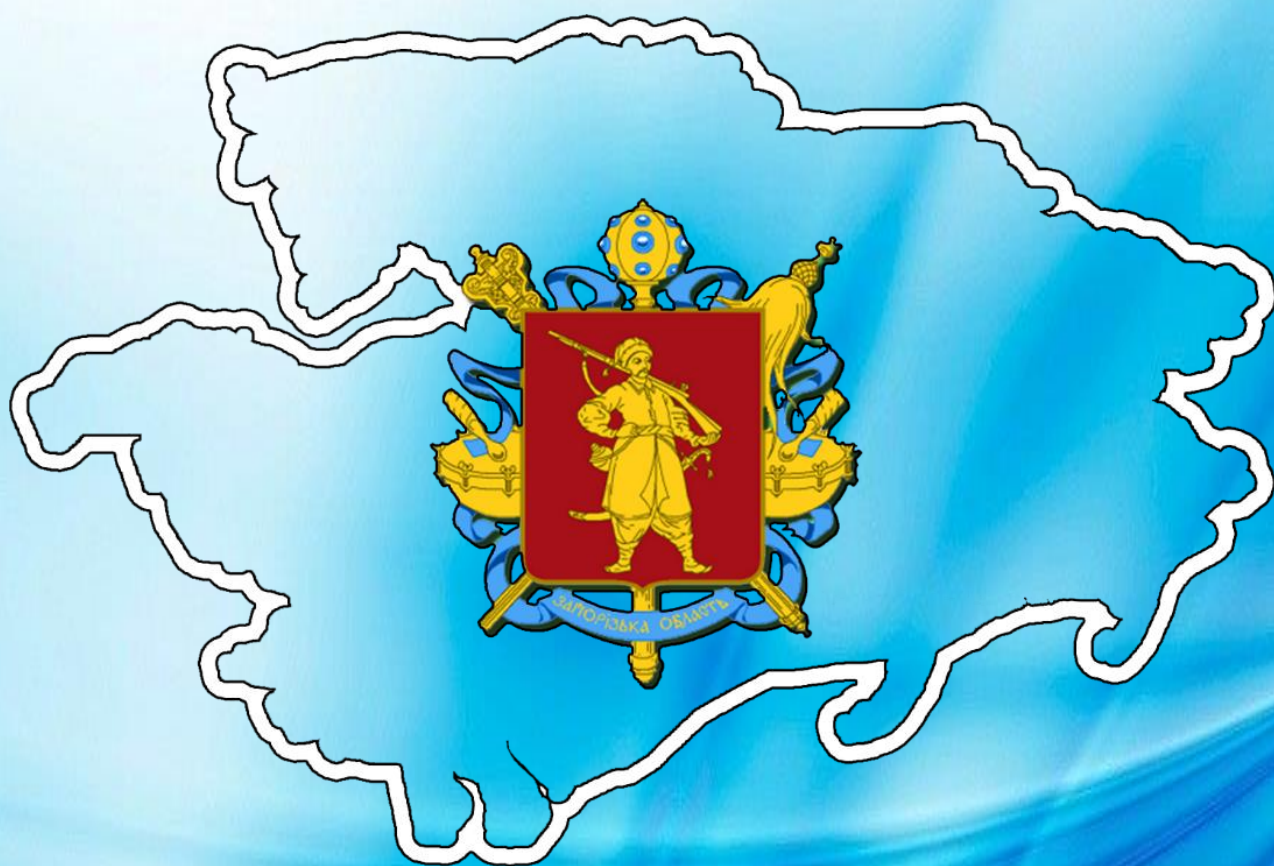




ДЕРЖАВНА СЛУЖБА СТАТИСТИКИ УКРАЇНИ
Головне управління статистики у Запорізькій області

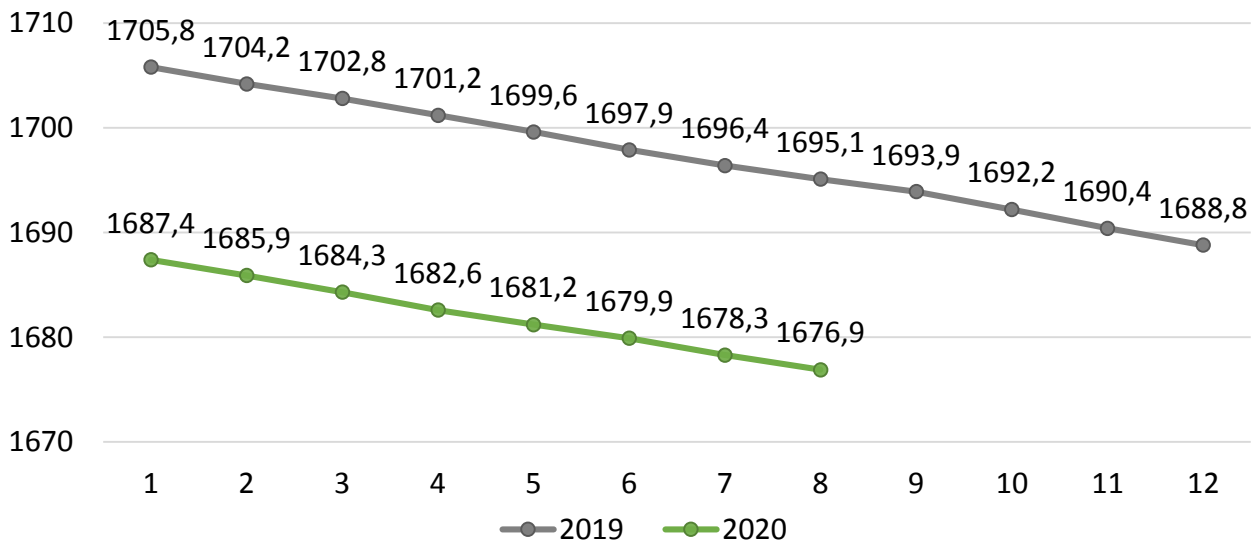


**ОСНОВНІ СОЦІАЛЬНО-ЕКОНОМІЧНІ
ПОКАЗНИКИ ЗАПОРІЗЬКОЇ ОБЛАСТІ
ЗА СІЧЕНЬ–СЕРПЕНЬ 2020 РОКУ**

Населення	2016	2017	2018	2019	2020 1-7
Чисельність наявного населення (за оцінкою; на 1 число місяця, наступного за звітним періодом), тис. осіб	1739,5	1723,2	1705,8	1687,4	1676,9
Кількість живонароджених, тис. осіб	15,6	14,2	12,7	11,5	6,2
Кількість померлих, тис. осіб	28,1	27,8	27,9	27,8	16,0
Природний приріст, скорочення (-), тис. осіб	-12,5	-13,6	-15,2	-16,3	-9,8

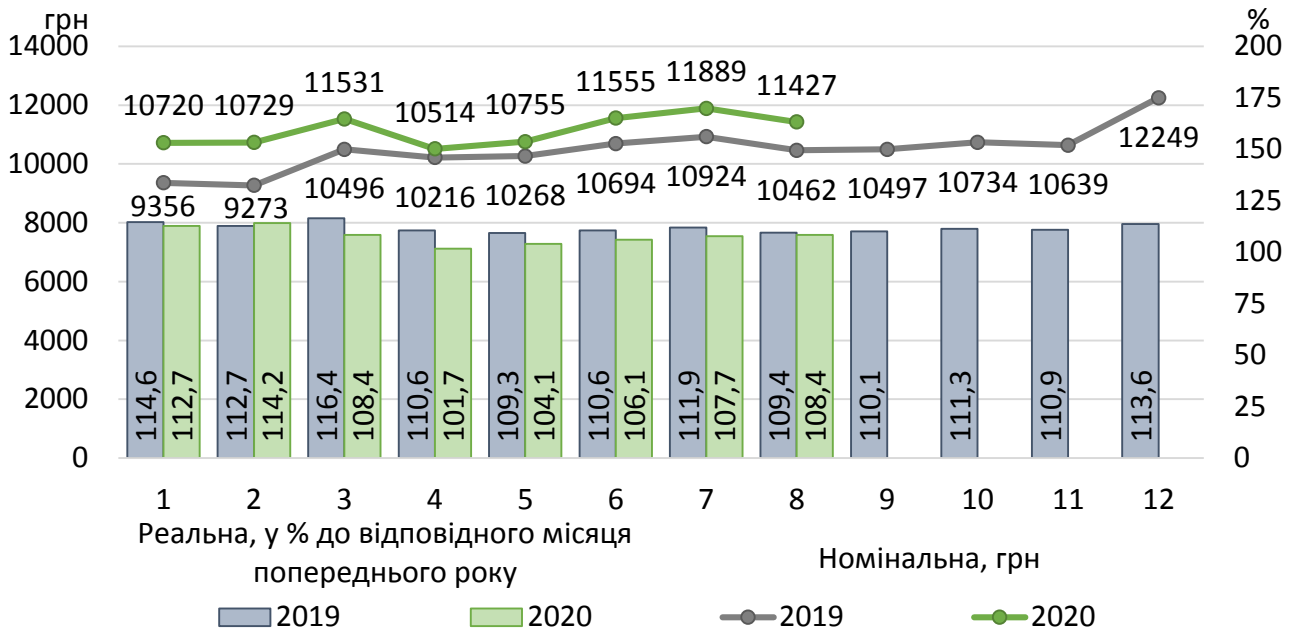
Чисельність наявного населення у 2019–2020 роках

(за оцінкою; на 1 число відповідного місяця, тис. осіб)



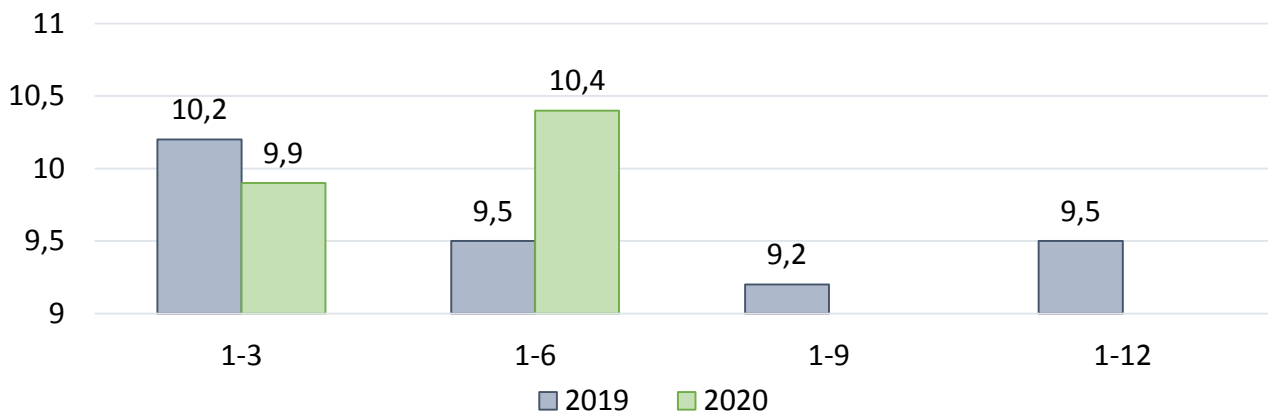
Заробітна плата	2016	2017	2018	2019	2020 1-8
Номінальна середньомісячна на одного працівника, грн	5080	6863	8726	10480	11138
у % до відповідного періоду попереднього року	121,0	135,1	127,1	120,1	109,1
Реальна середньомісячна, у % до відповідного періоду попереднього року	107,3	116,8	114,8	111,8	107,8
Заборгованість із виплати заробітної плати, (на 1 число місяця, наступного за звітним періодом), млн.грн	68,2	126,4	190,3	100,0	137,9

Динаміка середньої заробітної плати у 2019–2020 роках



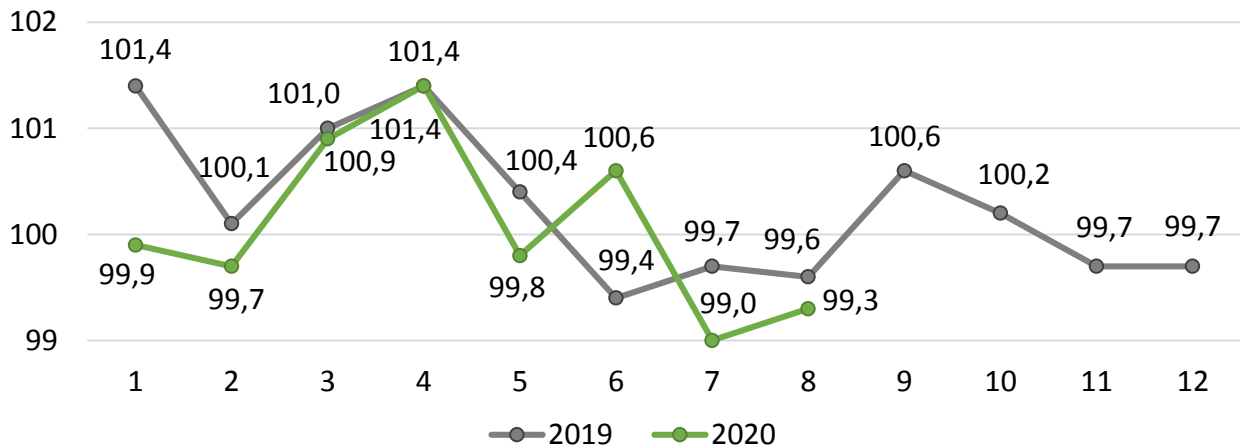
Зайнятість і безробіття населення (у віці 15–70 років, у середньому за період)	2016	2017	2018	2019	2020 1-6
Кількість робочої сили, тис. осіб (до 2019 р. – економічно активне населення)	816,3	805,9	812,6	819,1	796,7
Кількість зайнятого населення, тис. осіб	734,9	719,7	732,2	741,6	713,9
Рівень безробіття населення (за методологією МОП), % до робочої сили	10,0	10,7	9,9	9,5	10,4

Рівень безробіття населення у віці 15–70 років у 2019–2020 роках (за методологією МОП, %)



Ціни (останній місяць періоду до грудня попереднього року, %)	2016	2017	2018	2019	2020 1-8
Індекси споживчих цін	112,3	114,1	109,2	103,2	100,6

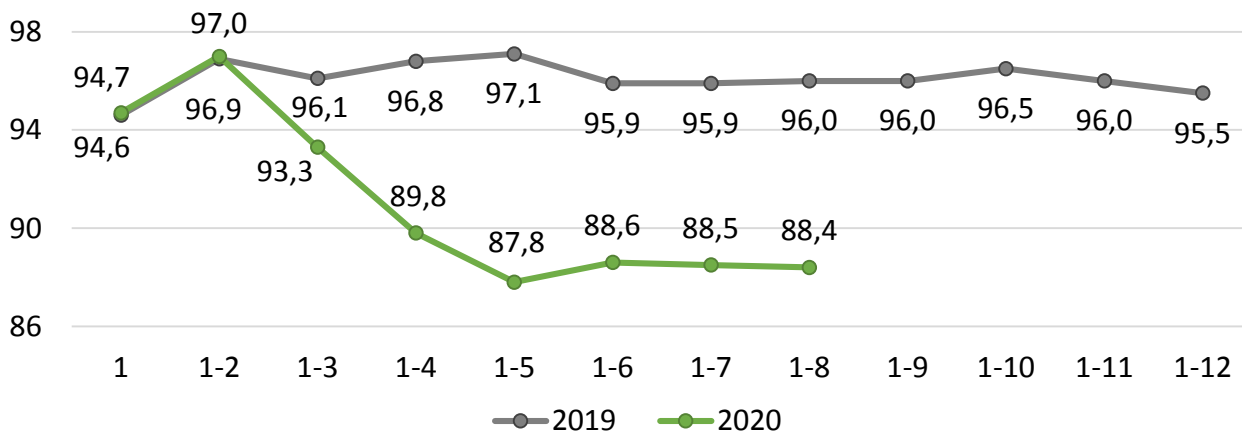
**Індекси споживчих цін
у 2019–2020 роках**
(у % до попереднього місяця)



Промисловість (у % до відповідного періоду попереднього року)	2016	2017	2018	2019	2020 1-8
Індекси промислової продукції	96,9	106,2	103,6	95,5	88,4
Добувна промисловість і розроблення кар'єрів	95,8	103,5	104,8	101,1	99,8
Переробна промисловість	100,6	105,2	103,5	94,3	90,2
Постачання електроенергії, газу, пари та кондиційованого повітря	86,4	110,9	103,5	97,2	81,6

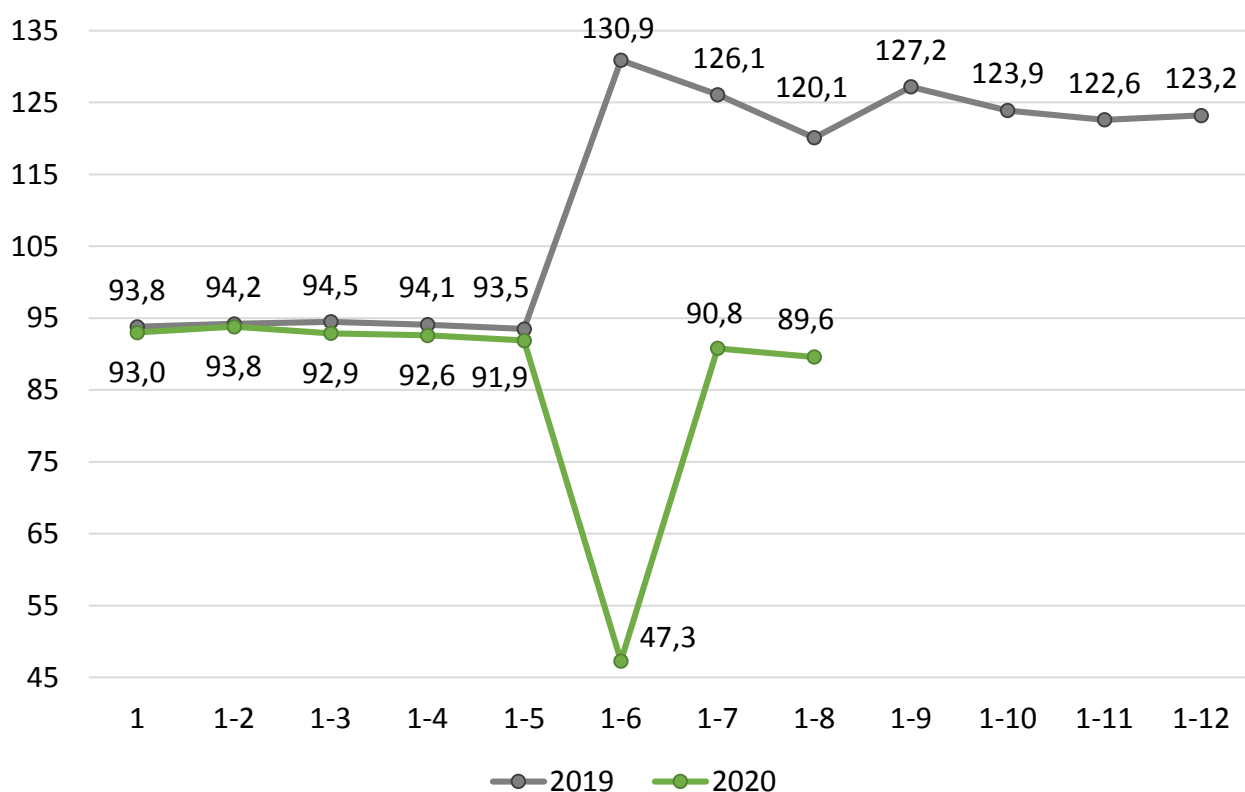
**Індекси промислової продукції
у 2019–2020 роках**

(у % до відповідного періоду попереднього року)



Сільське господарство (у % до відповідного періоду попереднього року)	2016	2017	2018	2019	2020 1-8
Індекси сільськогосподарської продукції	98,7	96,7	85,6	123,2	89,6
з них рослинництва	99,5	97,3	83,1	132,2	89,5
тваринництва	95,7	94,5	95,7	92,0	90,3

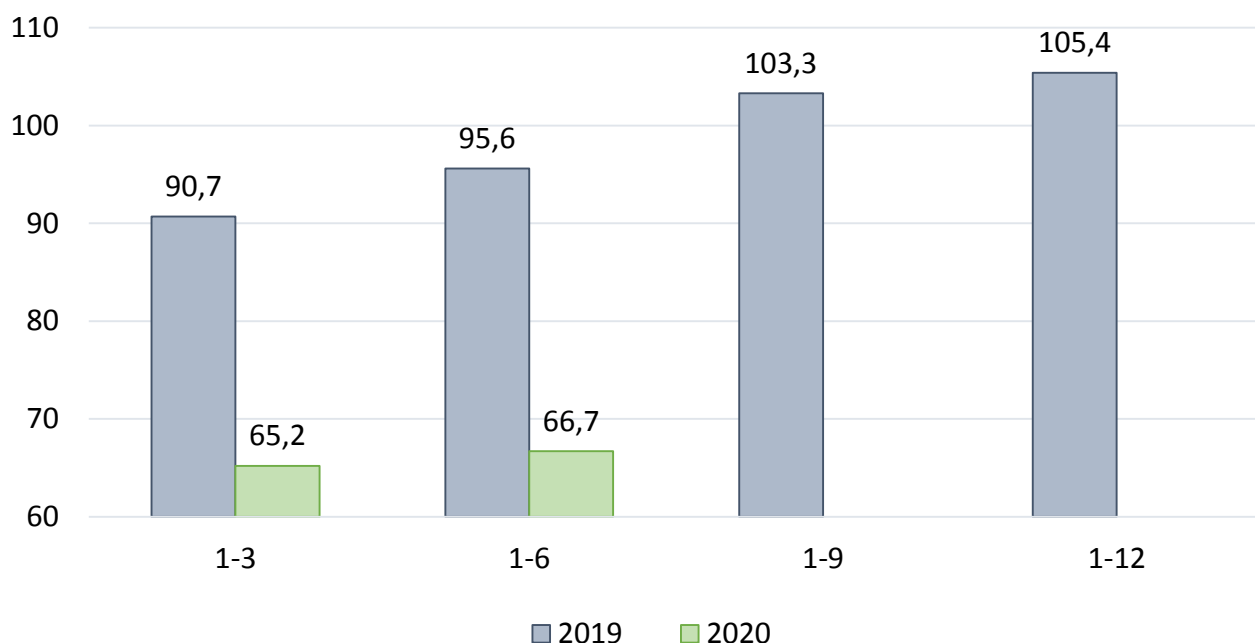
**Індекси сільськогосподарської продукції
у 2019–2020 роках**
(у % до відповідного періоду попереднього року)



Інвестиції	2016	2017	2018	2019	2020 1-6
Капітальні інвестиції, млн.грн	11039,7	15879,7	15732,0	14876,7	4041,2
у % до відповідного періоду попереднього року	131,3	147,4	88,0	105,4	66,7

Індекси капітальних інвестицій у 2019–2020 роках

(у % до відповідного періоду попереднього року)

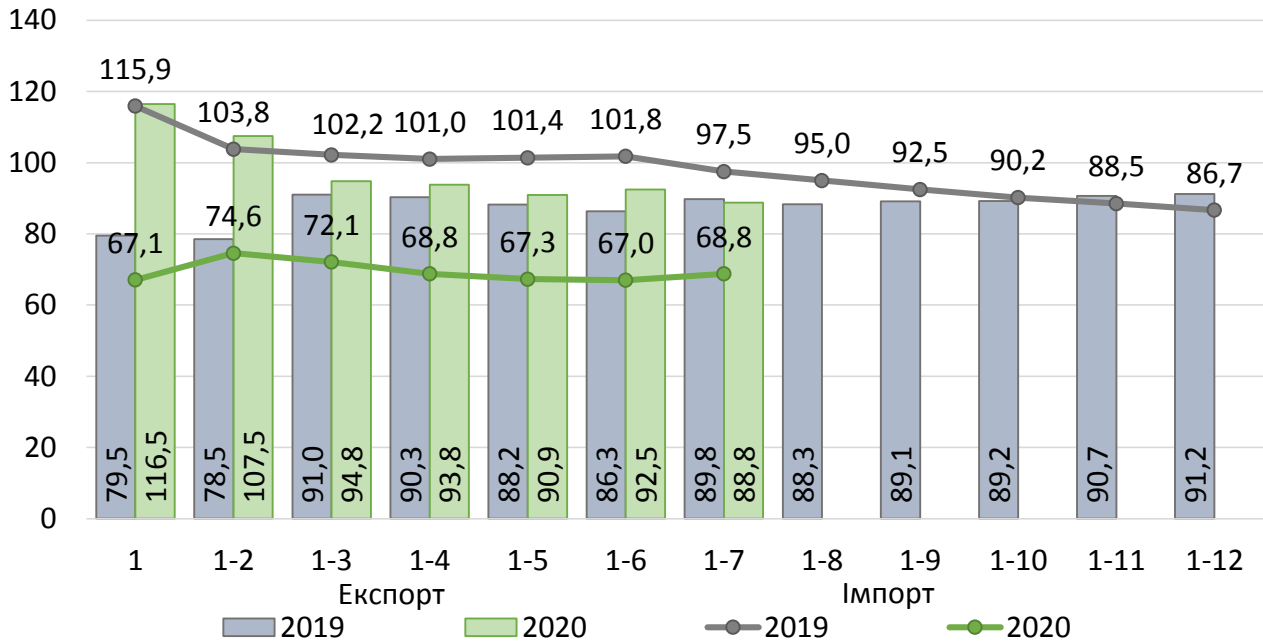


Зовнішня торгівля товарами	2016	2017	2018	2019	2020 1-7
Експорт товарів, млн.дол. США	2292,8	2980,9	3377,2	3080,7	1644,8
у % до відповідного періоду попереднього року	78,2	130,0	113,3	91,2	88,8
Імпорт товарів, млн.дол. США	998,4	1328,2	1764,8	1529,3	688,6
у % до відповідного періоду попереднього року	92,0	133,0	132,9	86,7	68,8

Зовнішня торгівля послугами	2016	2017	2018	2019	2020 1-6
Експорт послуг, млн.дол. США	169,8	171,8	182,4	192,3	78,6
у % до відповідного періоду попереднього року	118,7	101,2	106,2	105,4	77,6
Імпорт послуг, млн.дол. США	54,9	52,2	47,1	32,5	8,5
у % до відповідного періоду попереднього року	82,3	95,1	90,3	68,9	51,4

Темпи зростання (зниження) експорту-імпорту товарів у 2019–2020 роках

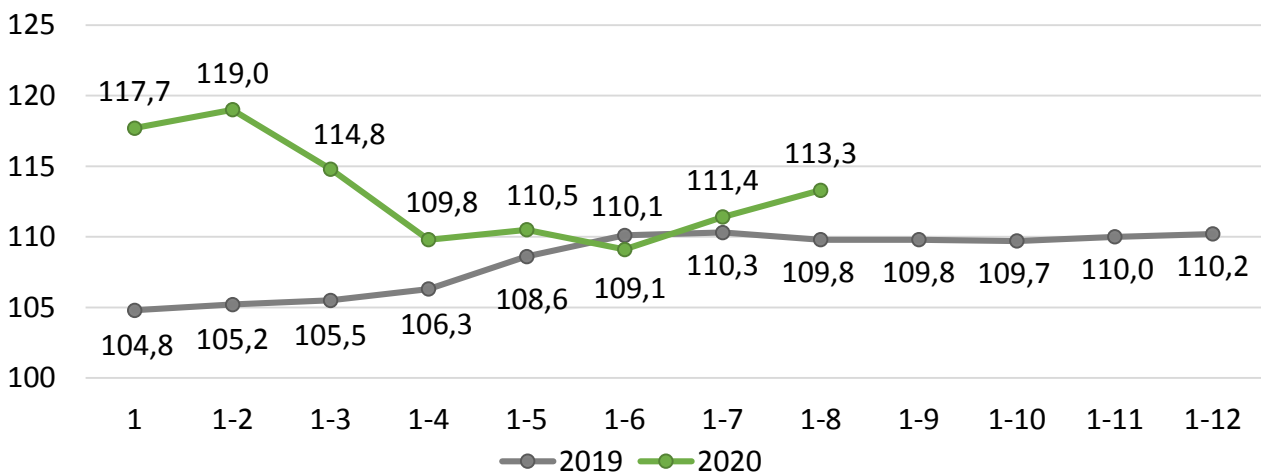
(у % до відповідного періоду попереднього року)



Внутрішня торгівля	2017	2018	2019	2020 1-8
Оборот роздрібної торгівлі, млн.грн	36151,3	38638,3	45225,5	32786,9
Роздрібний товарооборот підприємств роздрібної торгівлі (юридичних осіб), млн.грн	25530,6	27779,1	32944,0	23515,0

Індекси фізичного обсягу обороту роздрібної торгівлі у 2019–2020 роках

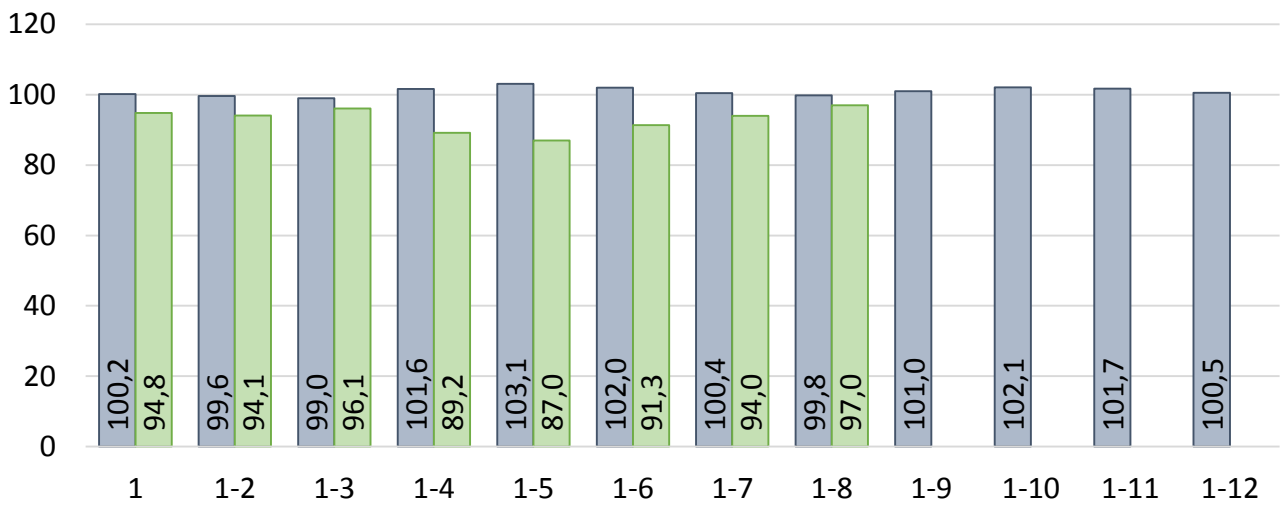
(у % до відповідного періоду попереднього року)



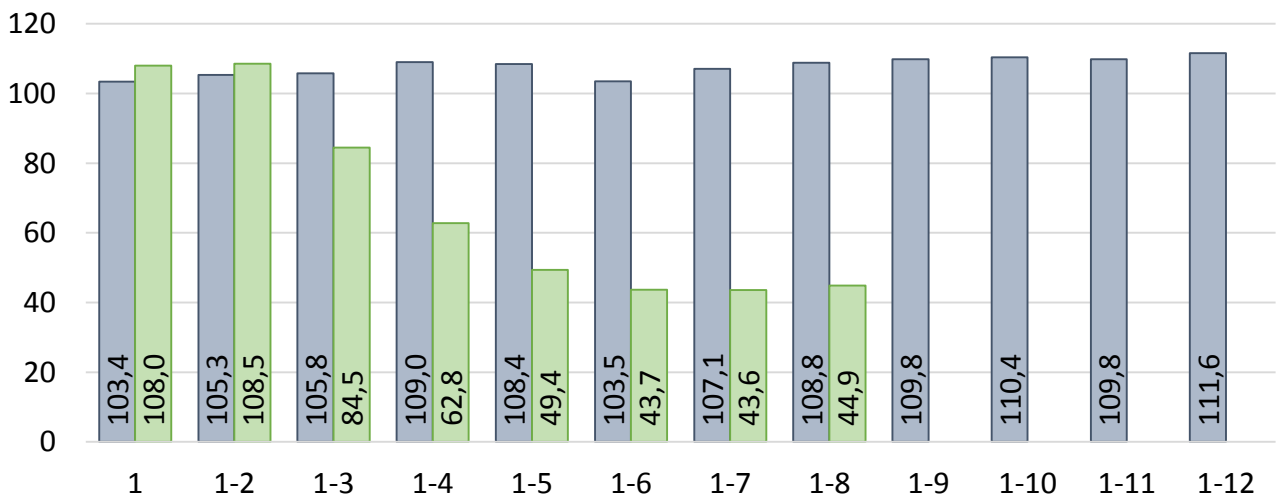
Транспорт (у % до відповідного періоду попереднього року)	2016	2017	2018	2019	2020 1-8
Вантажообіг	110,0	108,3	105,2	100,5	97,0
Пасажиروобіг	107,5	110,4	111,2	111,6	44,9

**Оборот підприємств транспорту
у 2019–2020 роках**
(у % до відповідного періоду попереднього року)

вантажобіг



пасажиробіг



■ 2019 ■ 2020

Примітка. Пасажиробіг надано з урахуванням позапланового перегляду даних по залізничному транспорту за січень–березень 2020 року.

Головне управління статистики у Запорізькій області

адреса: проспект Соборний, 75, м. Запоріжжя, 69002, Україна

тел., факс: (061) 787-50-52

електронна пошта: stat-zp@zp.ukrstat.gov.ua

вебсайт: www.zp.ukrstat.gov.ua

Управління поширення інформації та комунікацій

тел.: (061) 787-66-25, (050) 132-92-04

Відповідальна за випуск **Ольга МОСКВІНА**

Інфографіка «Основні соціально-економічні показники Запорізької області» вміщує макроекономічні показники соціально-економічного становища регіону. Окремі показники є попередніми та можуть бути уточнені за результатами остаточних розрахунків.

Розрахунки (оцінки) **чисельності населення** здійснено на основі наявних адміністративних даних щодо державної реєстрації народження і смерті та зміни реєстрації місця проживання.

В окремих випадках незначне відхилення між підсумками та сумою складових пояснюється округленням даних при електронній обробці інформації.

© Головне управління статистики у Запорізькій області, 2020

Некомерційне тиражування та поширення дозволяється з посиланням на джерело