



# ОСНОВНІ СОЦІАЛЬНО-ЕКОНОМІЧНІ ПОКАЗНИКИ ЗАПОРІЗЬКОЇ ОБЛАСТІ за січень–березень 2021 року



## **Головне управління статистики у Запорізькій області**

адреса: проспект Соборний, 75, м. Запоріжжя, 69002, Україна

тел., факс: (061) 787-50-52, моб. (063) 021-60-68

електронна пошта: stat-zp@zp.ukrstat.gov.ua

вебсайт: [www.zp.ukrstat.gov.ua](http://www.zp.ukrstat.gov.ua)

## **Управління поширення інформації та комунікацій**

тел.: (061) 787-66-25, (050) 132-92-04

Відповідальна за випуск **Ольга МОСКВІНА**

Інфографіка «Основні соціально-економічні показники Запорізької області» вміщує макроекономічні показники соціально-економічного становища регіону. Окремі показники є попередніми та можуть бути уточнені за результатами остаточних розрахунків.

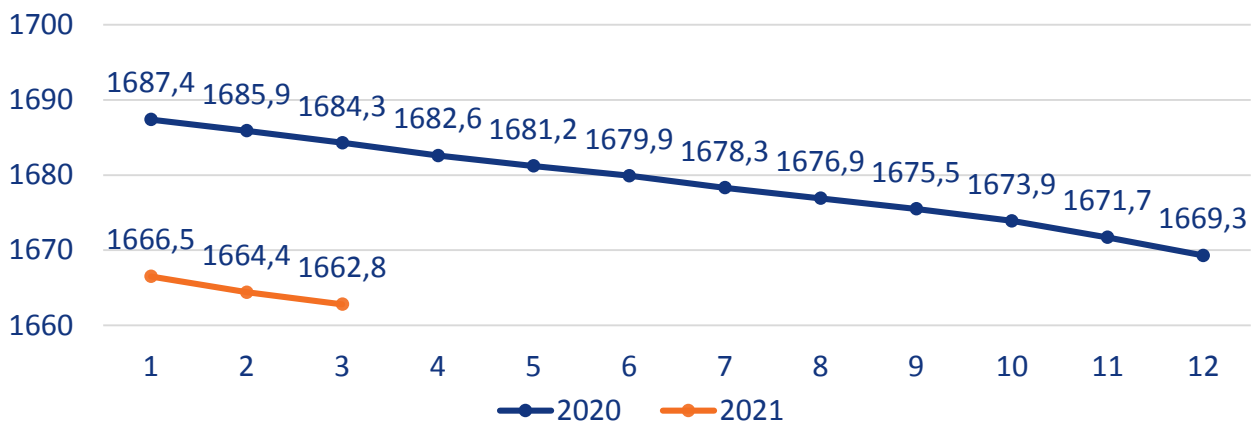
Розрахунки (оцінки) **чисельності населення** здійснено на основі наявних адміністративних даних щодо державної реєстрації народження і смерті та зміни реєстрації місця проживання.

В окремих випадках незначне відхилення між підсумками та сумою складових пояснюється округленням даних при електронній обробці інформації.

Населення	2017	2018	2019	2020	2021 1–2
<b>Чисельність наявного населення</b> (за оцінкою; на 1 число місяця, наступного за звітним періодом), тис. осіб	1723,2	1705,8	1687,4	1666,5	1662,8
<b>Кількість живонароджених</b> , тис. осіб	14,2	12,7	11,5	10,5	1,6
<b>Кількість померлих</b> , тис. осіб	27,8	27,9	27,8	29,4	5,3
<b>Природний приріст, скорочення (-)</b> , тис. осіб	-13,6	-15,2	-16,3	-18,9	-3,7

### Чисельність наявного населення у 2020–2021 роках

(за оцінкою; на 1 число відповідного місяця, тис. осіб)



**Примітка.** За 2020 рік наведено попередні дані щодо чисельності та природного руху населення.

Заробітна плата	2017	2018	2019	2020	2021 1–3
<b>Номінальна середньомісячна</b> на одного працівника, грн	6863	8726	10480	11556	12897
у % до відповідного періоду попереднього року	135,1	127,1	120,1	110,3	117,3
<b>Реальна середньомісячна,</b> у % до відповідного періоду попереднього року	116,8	114,8	111,8	108,5	109,6
<b>Заборгованість із виплати заробітної плати<sup>1</sup></b> (на 1 число місяця, наступного за звітним періодом), млн.грн	126,4	190,3	100,0	74,5	93,3

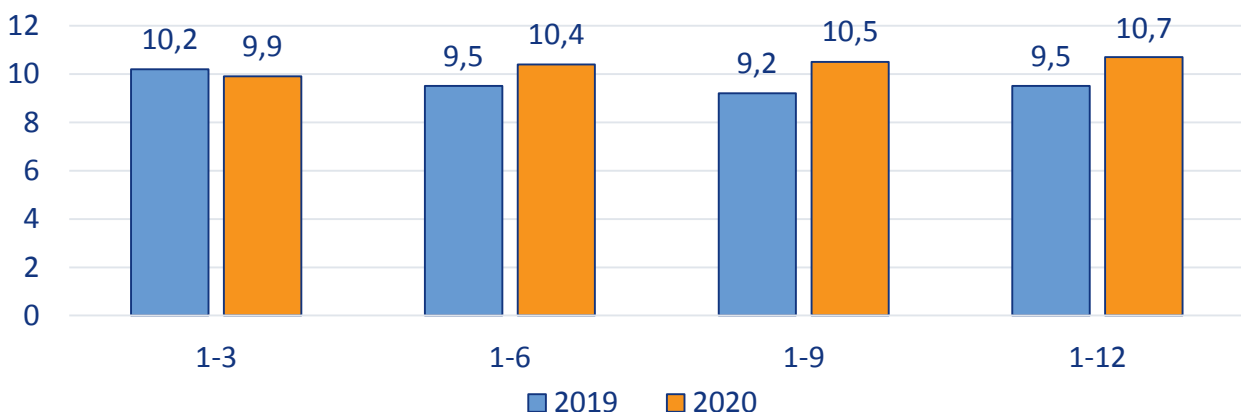
<sup>1</sup> Дані за 2017–2019 рр. наведено відповідно до методологічних положень державного статистичного спостереження «Стан виплати заробітної плати», затверджених наказом Держкомстату від 20.10.2011 № 264 (зі змінами), надалі – до методологічних положень, затверджених наказом Держстату від 30.12.2020 № 374.

## Динаміка середньої заробітної плати у 2020–2021 роках



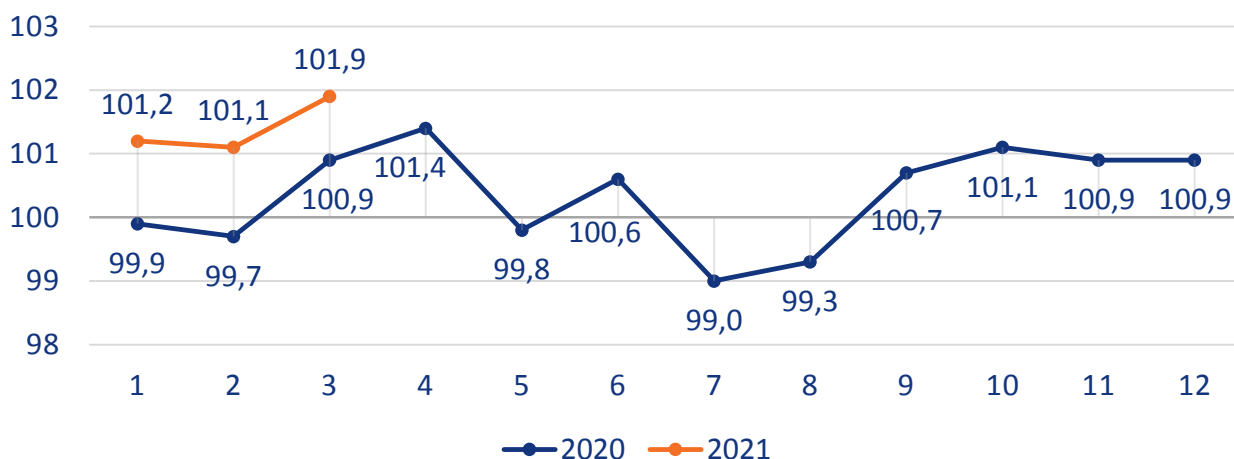
<b>Зайнятість і безробіття населення</b> (у віці 15–70 років, у середньому за період)	<b>2017</b>	<b>2018</b>	<b>2019</b>	<b>2020</b>
<b>Кількість робочої сили, тис. осіб</b> (до 2019 р. – економічно активне населення)	805,9	812,6	819,1	791,7
<b>Кількість зайнятого населення, тис. осіб</b>	719,7	732,2	741,6	707,3
<b>Рівень безробіття населення</b> (за методологією МОП), % до робочої сили	10,7	9,9	9,5	10,7

## Рівень безробіття населення у віці 15–70 років у 2019–2020 роках (за методологією МОП, %)



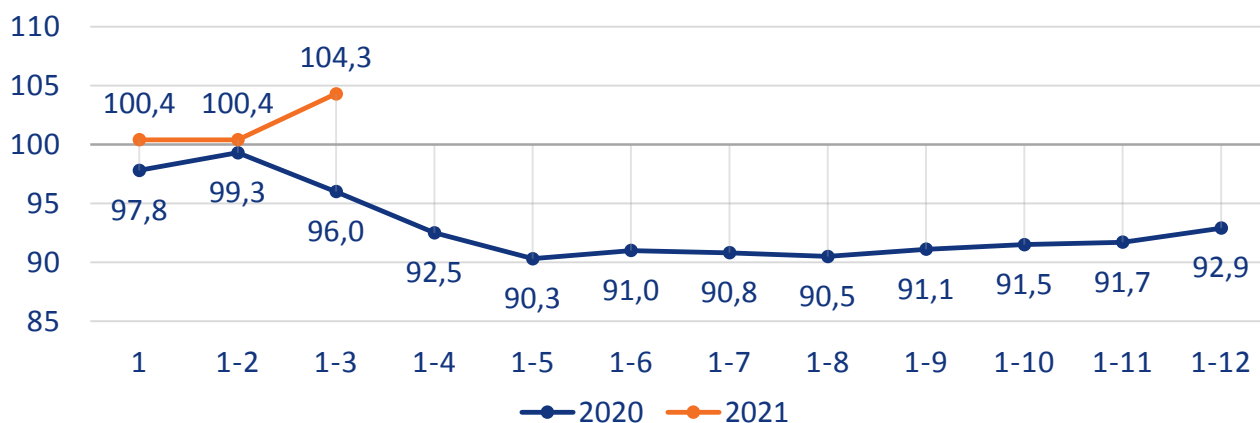
<b>Ціни</b> (останній місяць періоду до грудня попереднього року, %)	<b>2017</b>	<b>2018</b>	<b>2019</b>	<b>2020</b>	<b>2021 1–3</b>
<b>Індекси споживчих цін</b>	114,1	109,2	103,2	104,2	104,3

**Індекси споживчих цін  
у 2020–2021 роках**  
(у % до попереднього місяця)



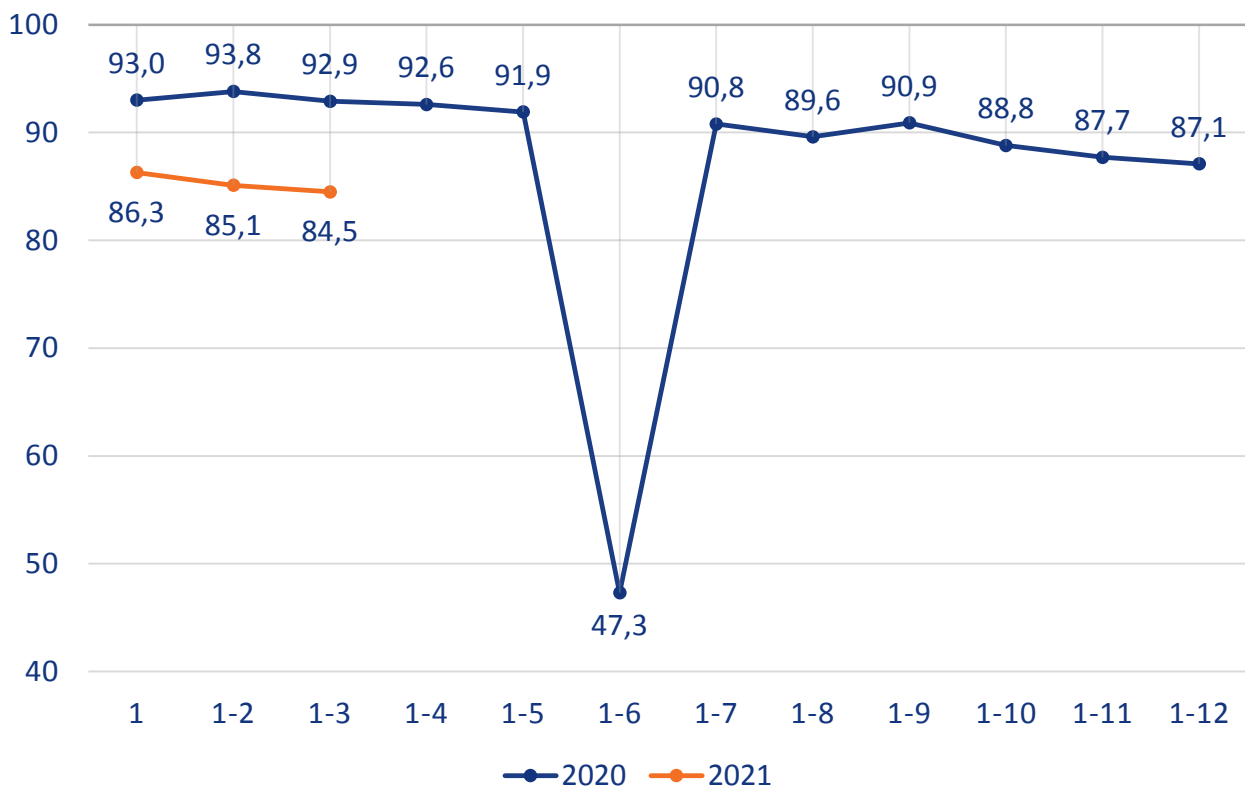
<b>Промисловість</b> (у % до відповідного періоду попереднього року)	<b>2017</b>	<b>2018</b>	<b>2019</b>	<b>2020</b>	<b>2021 1–3</b>
<b>Індекси промислової продукції</b>	106,2	103,6	95,5	92,9	104,3
Добувна промисловість і розроблення кар'єрів	103,5	104,8	101,1	102,1	101,4
Переробна промисловість	105,2	103,5	94,3	92,9	99,6
Постачання електроенергії, газу, пари та кондиційованого повітря	110,9	103,5	97,2	91,4	117,0

**Індекси промислової продукції  
у 2020–2021 роках**  
(у % до відповідного періоду попереднього року)



Сільське господарство (у % до відповідного періоду попереднього року)	2017	2018	2019	2020	2021 1–3
<b>Індекси сільськогосподарської продукції</b>	96,7	85,6	123,2	87,1	84,5
з них рослинництва	97,3	83,1	132,2	86,4	x
тваринництва	94,5	95,7	92,0	91,7	84,5

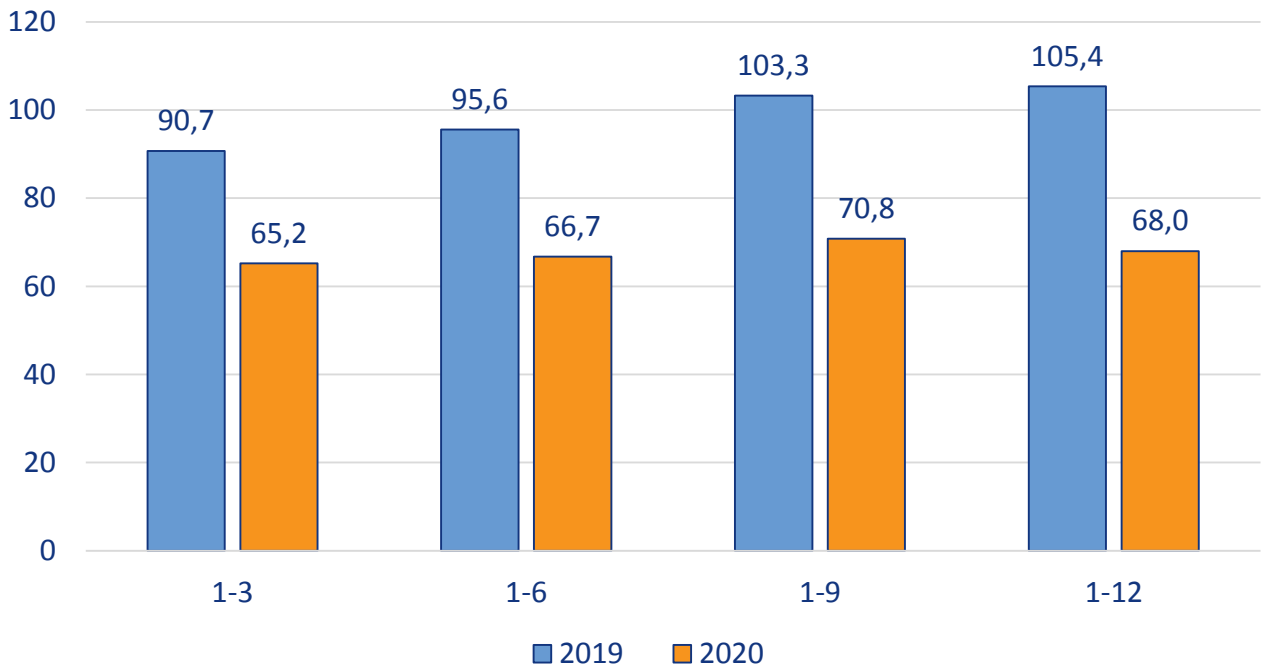
**Індекси сільськогосподарської продукції  
у 2020–2021 роках**  
(у % до відповідного періоду попереднього року)



**Примітка.** До січня–травня розрахунки проводяться на основі даних щодо продукції тваринництва, починаючи з січня–червня – на основі даних щодо продукції рослинництва та тваринництва.

Інвестиції	2017	2018	2019	2020
<b>Капітальні інвестиції, млн.грн</b>	15879,7	15732,0	14876,7	11652,6
у % до відповідного періоду попереднього року	147,4	88,0	105,4	68,0

**Індекси капітальних інвестицій  
у 2019–2020 роках**  
(у % до відповідного періоду попереднього року)

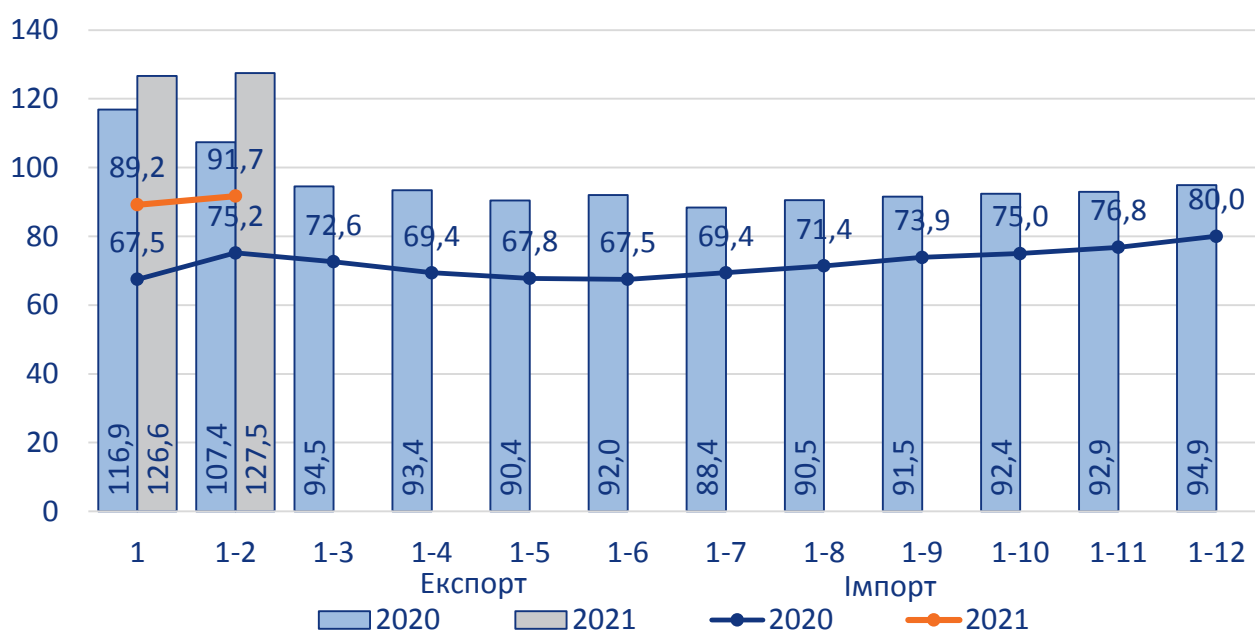


Зовнішня торгівля товарами	2017	2018	2019	2020	2021 1–2
<b>Експорт товарів, млн.дол. США</b>	2980,9	3377,2	3080,7	2924,3	594,0
у % до відповідного періоду попереднього року	130,0	113,3	91,2	94,9	127,5
<b>Імпорт товарів, млн.дол. США</b>	1328,2	1764,8	1529,3	1223,3	211,7
у % до відповідного періоду попереднього року	133,0	132,9	86,7	80,0	91,7

Зовнішня торгівля послугами	2017	2018	2019	2020
<b>Експорт послуг, млн.дол. США</b>	171,8	182,4	192,3	167,1
у % до відповідного періоду попереднього року	101,2	106,2	105,4	83,8
<b>Імпорт послуг, млн.дол. США</b>	52,2	47,1	32,5	28,7
у % до відповідного періоду попереднього року	95,1	90,3	68,9	83,1

## Темпи зростання (зниження) експорту-імпорту товарів у 2020–2021 роках

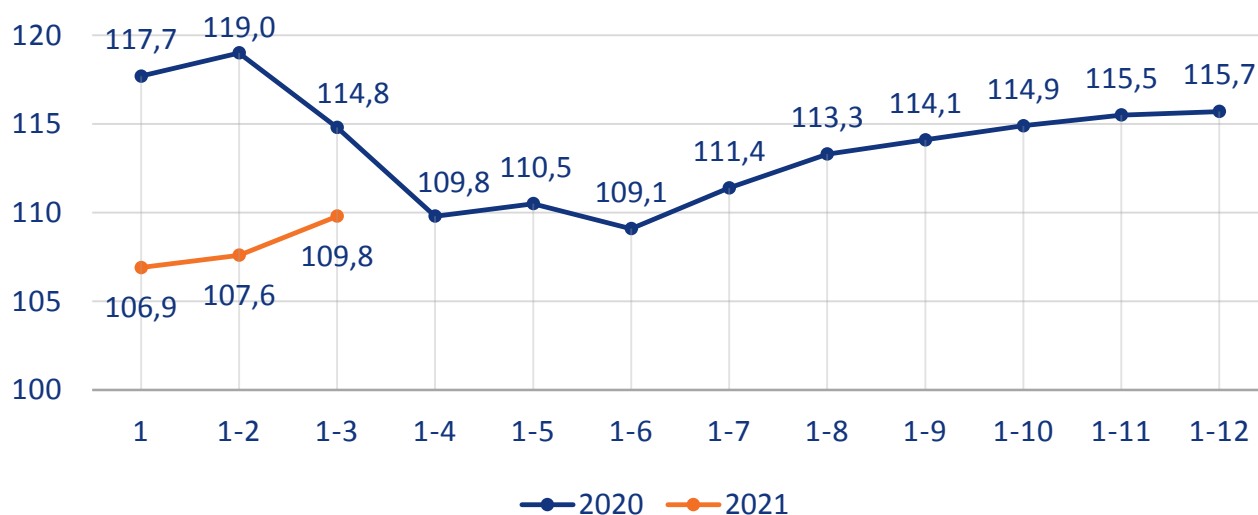
(у % до відповідного періоду попереднього року)



Внутрішня торгівля	2017	2018	2019	2020	2021 1-3
Оборот роздрібної торгівлі, млн.грн	36151,3	38638,3	45225,5	52804,8	14060,8
Роздрібний товарооборот підприємств роздрібної торгівлі (юридичних осіб), млн.грн	25530,6	27779,1	32944,0	37670,4	9982,9

## Індекси фізичного обсягу обороту роздрібної торгівлі у 2020–2021 роках

(у % до відповідного періоду попереднього року)

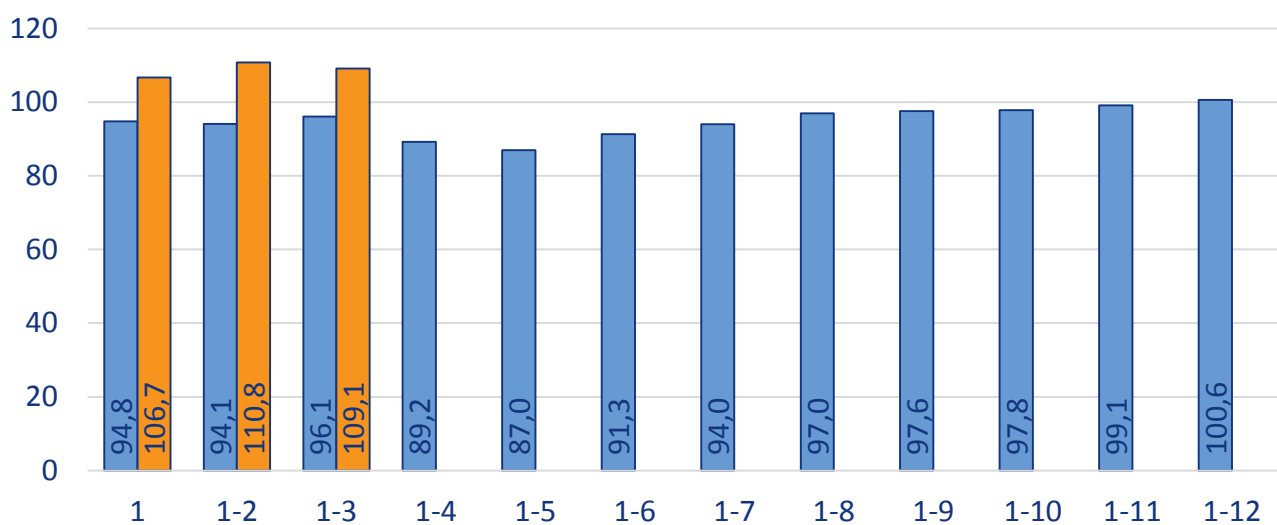




<b>Транспорт</b> (у % до відповідного періоду попереднього року)	<b>2017</b>	<b>2018</b>	<b>2019</b>	<b>2020</b>	<b>2021 1-3</b>
<b>Вантажообіг</b>	108,3	105,2	100,5	100,6	109,1
<b>Пасажиροобіг</b>	110,4	111,2	111,6	42,4	52,1

**Оборот підприємств транспорту  
у 2020–2021 роках**  
(у % до відповідного періоду попереднього року)

*вантажобіг*



*пасажиροобіг*

