



ОСНОВНІ СОЦІАЛЬНО-ЕКОНОМІЧНІ ПОКАЗНИКИ ЗАПОРІЗЬКОЇ ОБЛАСТІ за січень–червень 2021 року



Головне управління статистики у Запорізькій області

адреса: проспект Соборний, 75, м. Запоріжжя, 69002, Україна

тел., факс: (061) 787 50 52, моб. (063) 021 60 68

електронна пошта: stat-zp@zp.ukrstat.gov.ua

вебсайт: www.zp.ukrstat.gov.ua

Управління поширення інформації та комунікацій

тел.: (061) 787 66 25, (050) 132 92 04

Відповідальна за випуск **Ольга МОСКВІНА**

Інфографіка «Основні соціально-економічні показники Запорізької області» вміщує макроекономічні показники соціально-економічного становища регіону. Окремі показники є попередніми та можуть бути уточнені за результатами остаточних розрахунків.

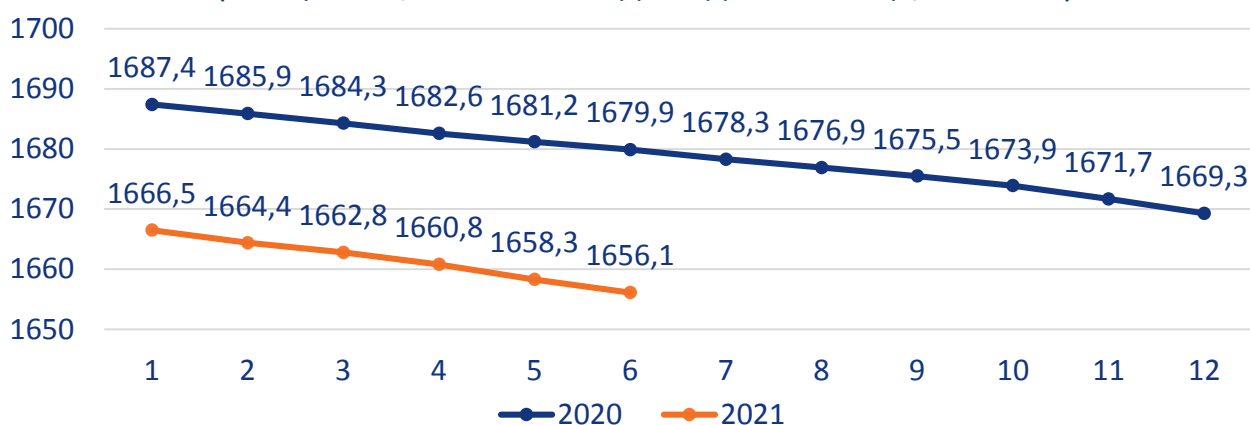
Розрахунки (оцінки) **чисельності населення** здійснено на основі наявних адміністративних даних щодо державної реєстрації народження і смерті та зміни реєстрації місця проживання.

В окремих випадках незначне відхилення між підсумками та сумою складових пояснюється округленням даних при електронній обробці інформації.

Населення	2017	2018	2019	2020	2021 1–5
Чисельність наявного населення (за оцінкою; на 1 число місяця, наступного за звітним періодом), тис. осіб	1723,2	1705,8	1687,4	1666,5	1656,1
Кількість живонароджених , тис. осіб	14,2	12,7	11,5	10,5	3,9
Кількість померлих , тис. осіб	27,8	27,9	27,8	29,4	14,0
Природний приріст, скорочення (-) , тис. осіб	-13,6	-15,2	-16,3	-18,9	-10,1

Чисельність наявного населення у 2020–2021 роках

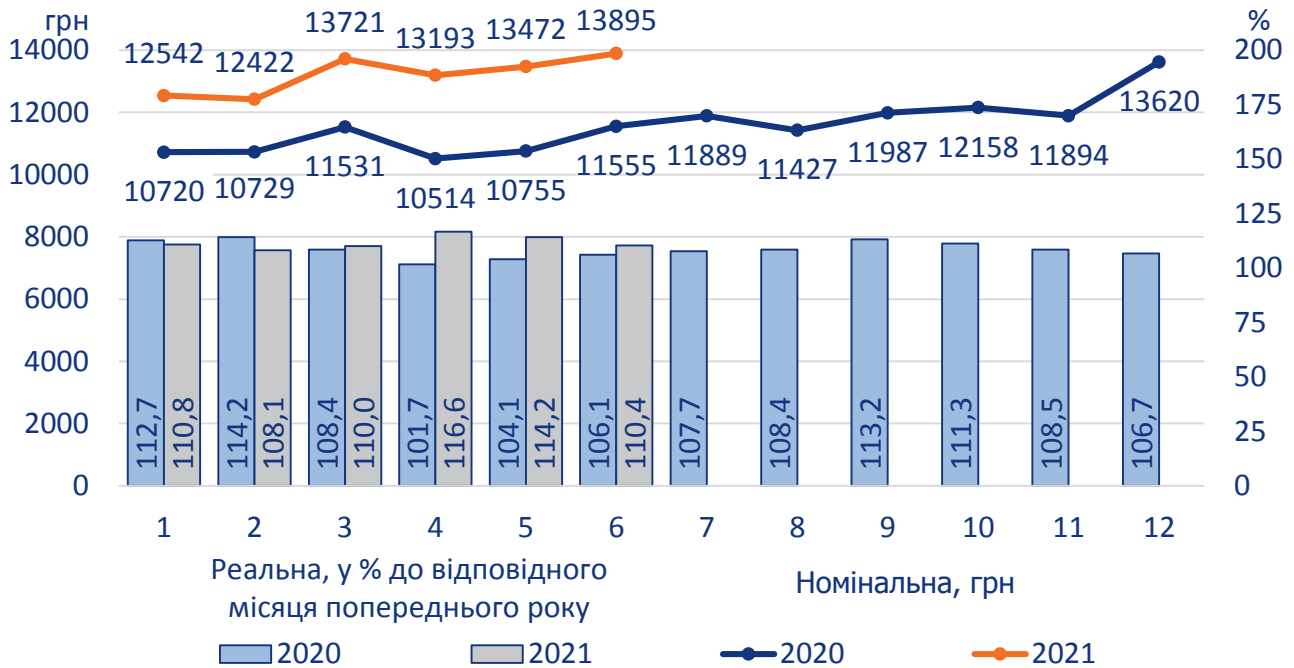
(за оцінкою; на 1 число відповідного місяця, тис. осіб)



Заробітна плата	2017	2018	2019	2020	2021 1–6
Номінальна середньомісячна на одного працівника, грн	6863	8726	10480	11556	13209
у % до відповідного періоду попереднього року	135,1	127,1	120,1	110,3	120,4
Реальна середньомісячна , у % до відповідного періоду попереднього року	116,8	114,8	111,8	108,5	111,6
Заборгованість із виплати заробітної плати¹ (на 1 число місяця, наступного за звітним періодом), млн.грн	126,4	190,3	100,0	74,5	109,4

¹ Дані за 2017–2019 рр. наведено відповідно до методологічних положень державного статистичного спостереження «Стан виплати заробітної плати», затверджених наказом Держкомстату від 20.10.2011 № 264 (зі змінами), надалі – до методологічних положень, затверджених наказом Держстату від 30.12.2020 № 374.

Динаміка середньої заробітної плати у 2020–2021 роках



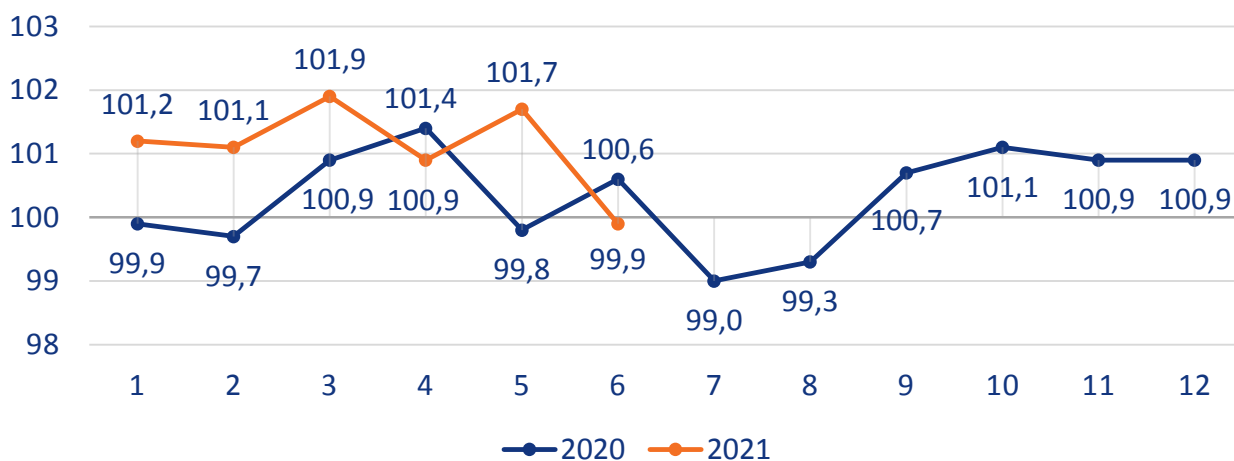
Зайнятість і безробіття населення (у віці 15–70 років, у середньому за період)	2017	2018	2019	2020	2021 1–3
Кількість робочої сили, тис. осіб (до 2019 р. – економічно активне населення)	805,9	812,6	819,1	791,7	775,4
Кількість зайнятого населення, тис. осіб	719,7	732,2	741,6	707,3	682,5
Рівень безробіття населення (за методологією МОП), % до робочої сили	10,7	9,9	9,5	10,7	12,0

Рівень безробіття населення у віці 15–70 років у 2020–2021 роках (за методологією МОП, %)



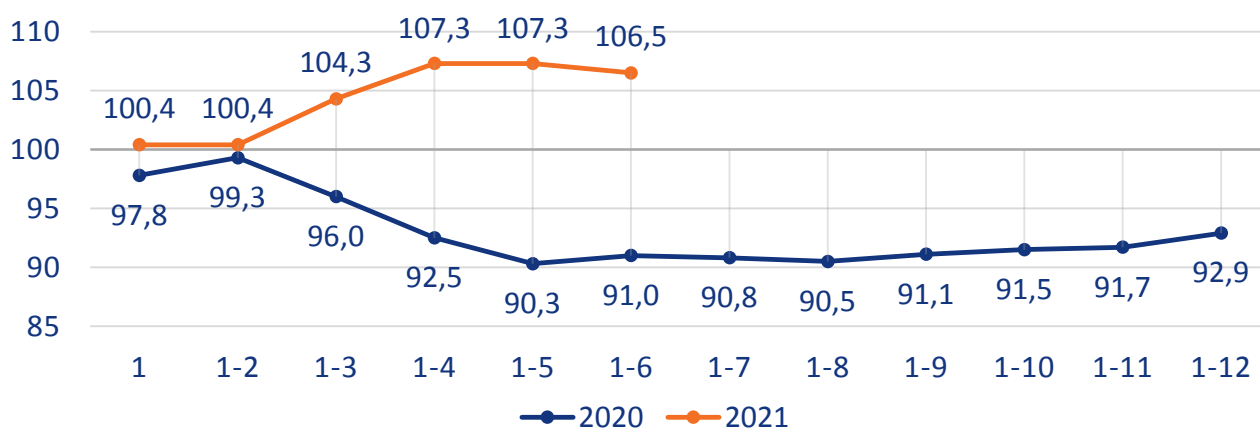
Ціни (останній місяць періоду до грудня попереднього року, %)	2017	2018	2019	2020	2021 1–6
Індекси споживчих цін	114,1	109,2	103,2	104,2	106,9

**Індекси споживчих цін
у 2020–2021 роках**
(у % до попереднього місяця)



Промисловість (у % до відповідного періоду попереднього року)	2017	2018	2019	2020	2021 1–6
Індекси промислової продукції	106,2	103,6	95,5	92,9	106,5
Добувна промисловість і розроблення кар'єрів	103,5	104,8	101,1	102,1	104,3
Переробна промисловість	105,2	103,5	94,3	92,9	105,4
Постачання електроенергії, газу, пари та кондиційованого повітря	110,9	103,5	97,2	91,4	110,0

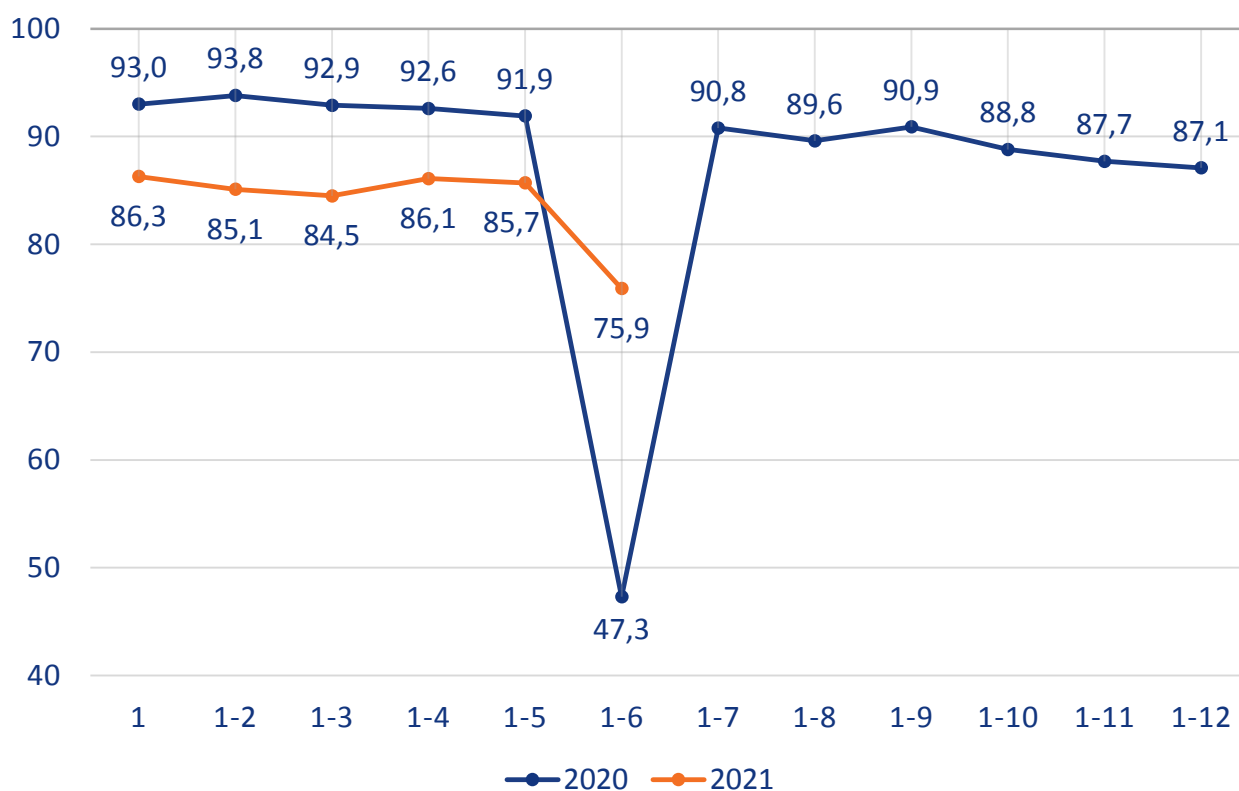
**Індекси промислової продукції
у 2020–2021 роках**
(у % до відповідного періоду попереднього року)



Сільське господарство (у % до відповідного періоду попереднього року)	2017	2018	2019	2020	2021 1–6
Індекси сільськогосподарської продукції	96,7	85,6	123,2	87,1	75,9
з них рослинництва	97,3	83,1	132,2	86,4	67,4
тваринництва	94,5	95,7	92,0	91,7	85,0

Індекси сільськогосподарської продукції у 2020–2021 роках

(у % до відповідного періоду попереднього року)

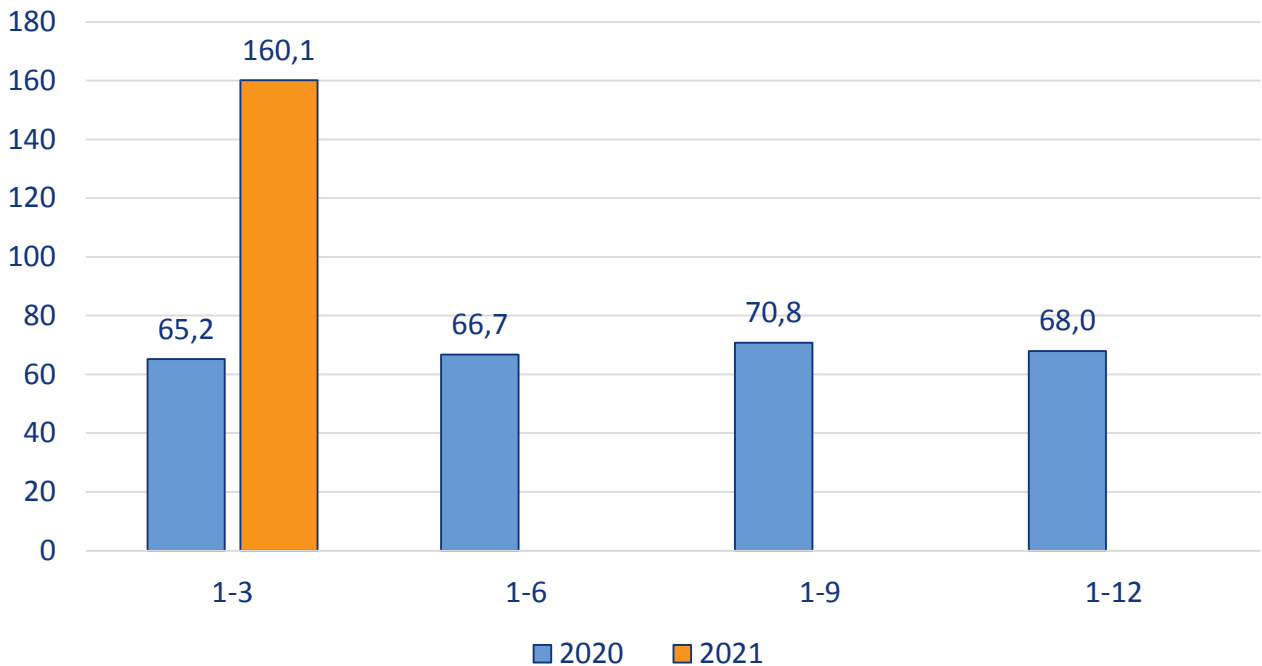


Примітка. До січня–травня розрахунки проводяться на основі даних щодо продукції тваринництва, починаючи з січня–червня – на основі даних щодо продукції рослинництва та тваринництва.

Інвестиції	2017	2018	2019	2020	2021 1–3
Капітальні інвестиції, млн.грн	15879,7	15732,0	14876,7	15495,0	3216,1
у % до відповідного періоду попереднього року	147,4	88,0	105,4	68,0	160,1

Індекси капітальних інвестицій у 2020–2021 роках

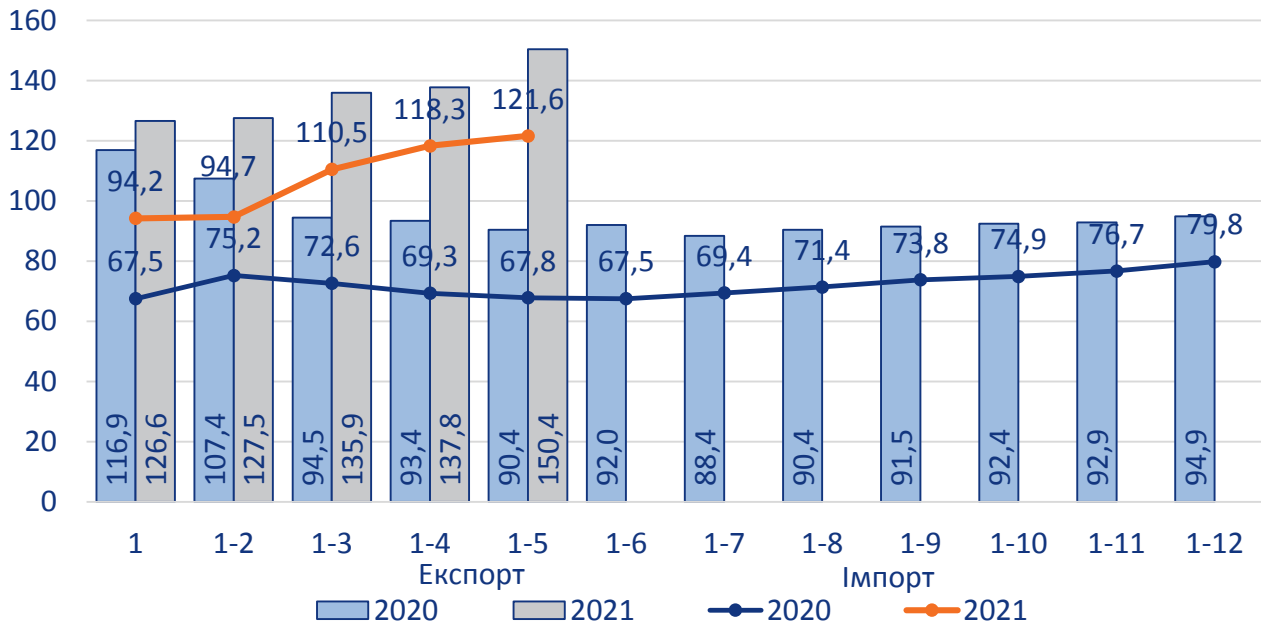
(у % до відповідного періоду попереднього року)



Зовнішня торгівля товарами	2017	2018	2019	2020	2021 1–5
Експорт товарів, млн.дол. США	2980,9	3377,2	3080,7	2923,4	1783,0
у % до відповідного періоду попереднього року	130,0	113,3	91,2	94,9	150,4
Імпорт товарів, млн.дол. США	1328,2	1764,8	1529,3	1221,3	615,0
у % до відповідного періоду попереднього року	133,0	132,9	86,7	79,8	121,6

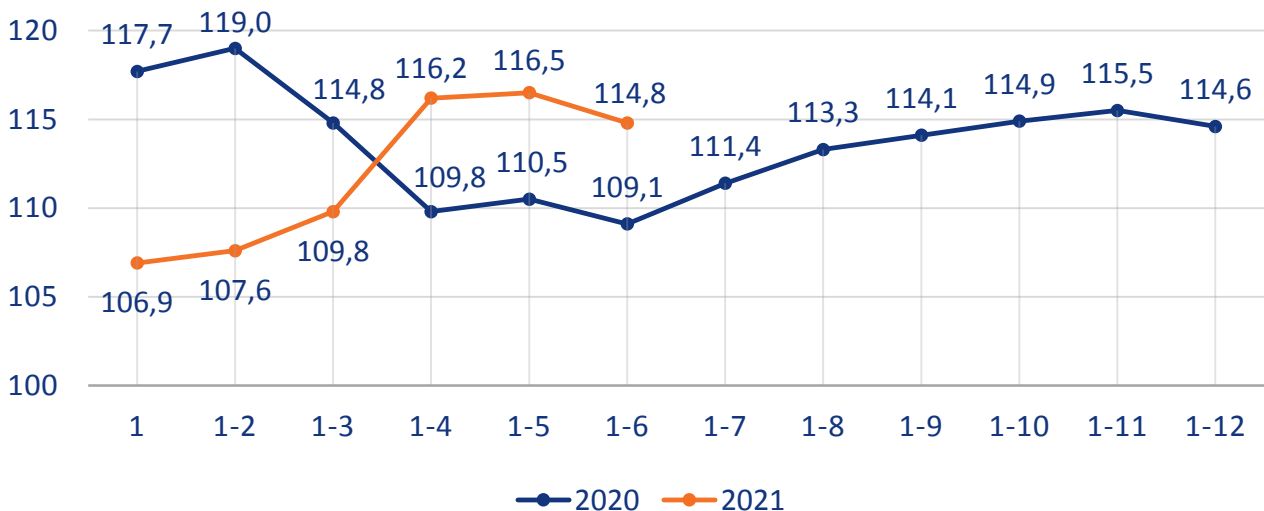
Зовнішня торгівля послугами	2017	2018	2019	2020	2021 1–3
Експорт послуг, млн.дол. США	171,8	182,4	192,3	170,7	31,3
у % до відповідного періоду попереднього року	101,2	106,2	105,4	85,6	89,7
Імпорт послуг, млн.дол. США	52,2	47,1	32,5	32,2	6,1
у % до відповідного періоду попереднього року	95,1	90,3	68,9	93,2	199,1

Темпи зростання (зниження) експорту-імпорту товарів у 2020–2021 роках (у % до відповідного періоду попереднього року)



Внутрішня торгівля	2017	2018	2019	2020	2021 1–6
Оборот роздрібної торгівлі, млн.грн	36151,3	38638,3	45223,6	52262,9	28894,5
Роздрібний товарооборот підприємств роздрібної торгівлі (юридичних осіб), млн.грн	25530,6	27779,1	32942,6	37670,4	20514,5

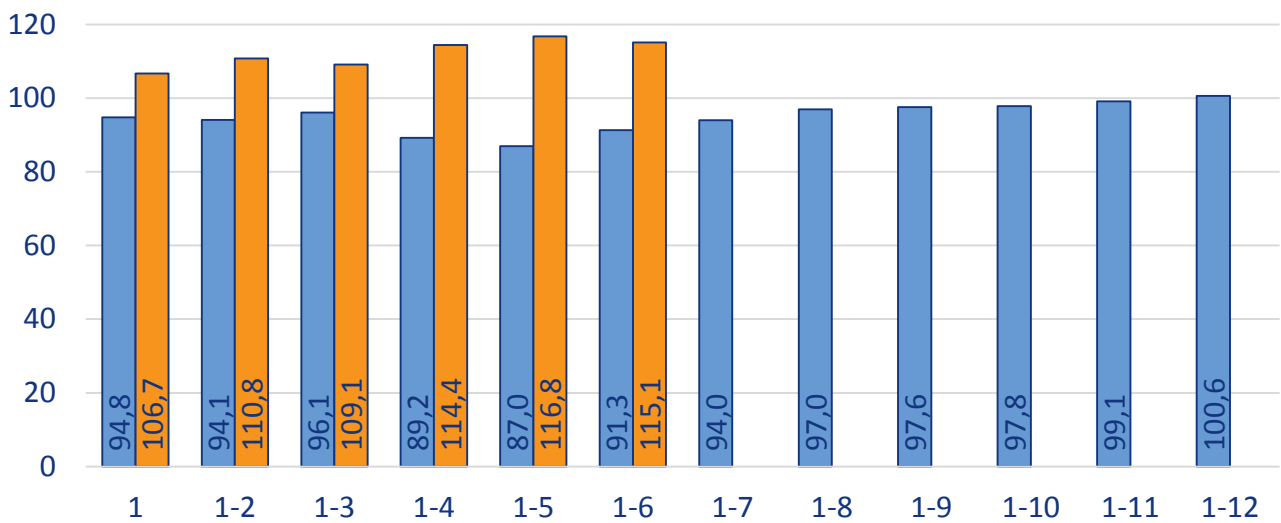
Індекси фізичного обсягу обороту роздрібної торгівлі у 2020–2021 роках (у % до відповідного періоду попереднього року)



Транспорт (у % до відповідного періоду попереднього року)	2017	2018	2019	2020	2021 1-6
Вантажообіг	108,3	105,2	100,5	100,6	115,1
Пасажиροобіг	110,4	111,2	111,6	42,4	100,2

**Оборот підприємств транспорту
у 2020–2021 роках**
(у % до відповідного періоду попереднього року)

вантажобіг



пасажиροобіг

