



# ОСНОВНІ СОЦІАЛЬНО-ЕКОНОМІЧНІ ПОКАЗНИКИ ЗАПОРІЗЬКОЇ ОБЛАСТІ за січень–липень 2021 року



## **Головне управління статистики у Запорізькій області**

адреса: проспект Соборний, 75, м. Запоріжжя, 69002, Україна

тел., факс: (061) 787 50 52, моб. (063) 021 60 68

електронна пошта: stat-zp@zp.ukrstat.gov.ua

вебсайт: [www.zp.ukrstat.gov.ua](http://www.zp.ukrstat.gov.ua)

## **Управління поширення інформації та комунікацій**

тел.: (061) 787 66 25, (050) 132 92 04

Відповідальна за випуск **Ольга МОСКВІНА**

Інфографіка «Основні соціально-економічні показники Запорізької області» вміщує макроекономічні показники соціально-економічного становища регіону. Окремі показники є попередніми та можуть бути уточнені за результатами остаточних розрахунків.

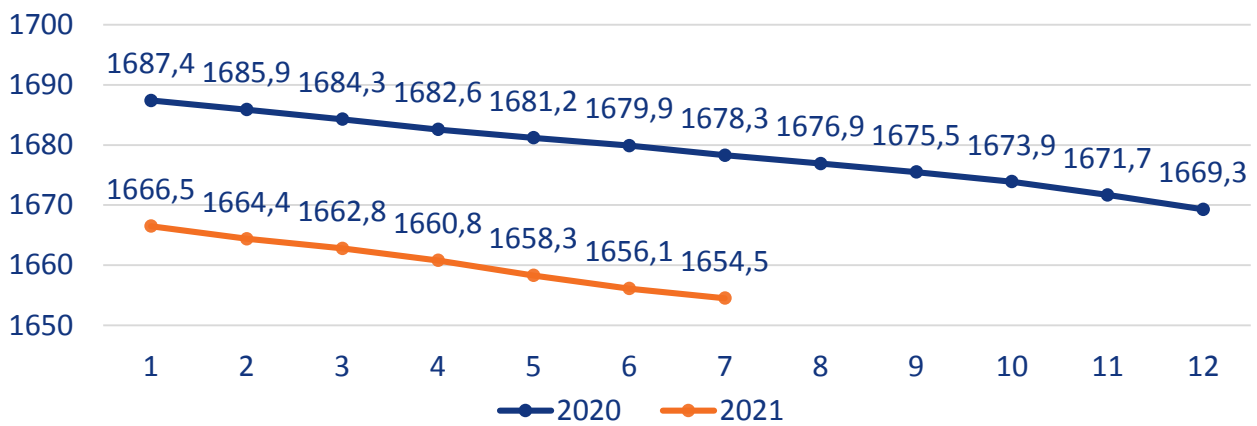
Розрахунки (оцінки) **чисельності населення** здійснено на основі наявних адміністративних даних щодо державної реєстрації народження і смерті та зміни реєстрації місця проживання.

В окремих випадках незначне відхилення між підсумками та сумою складових пояснюється округленням даних при електронній обробці інформації.

Населення	2017	2018	2019	2020	2021 1–6
<b>Чисельність наявного населення</b> (за оцінкою; на 1 число місяця, наступного за звітним періодом), тис. осіб	1723,2	1705,8	1687,4	1666,5	1654,5
<b>Кількість живонароджених</b> , тис. осіб	14,2	12,7	11,5	10,5	4,7
<b>Кількість померлих</b> , тис. осіб	27,8	27,9	27,8	29,4	16,3
<b>Природний приріст, скорочення (-)</b> , тис. осіб	-13,6	-15,2	-16,3	-18,9	-11,6

### Чисельність наявного населення у 2020–2021 роках

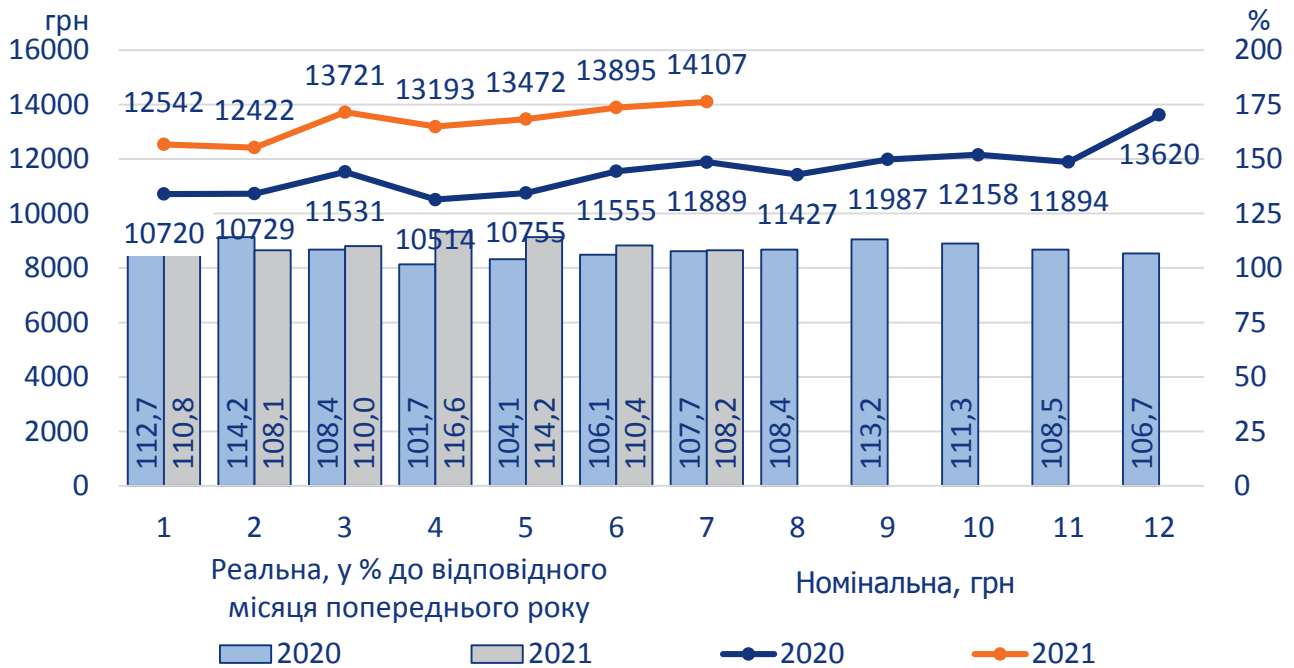
(за оцінкою; на 1 число відповідного місяця, тис. осіб)



Заробітна плата	2017	2018	2019	2020	2021 1–7
<b>Номінальна середньомісячна</b> на одного працівника, грн	6863	8726	10480	11556	13336
у % до відповідного періоду попереднього року	135,1	127,1	120,1	110,3	120,2
<b>Реальна середньомісячна</b> , у % до відповідного періоду попереднього року	116,8	114,8	111,8	108,5	111,1
<b>Заборгованість із виплати заробітної плати<sup>1</sup></b> (на 1 число місяця, наступного за звітним періодом), млн.грн	126,4	190,3	100,0	74,5	96,4

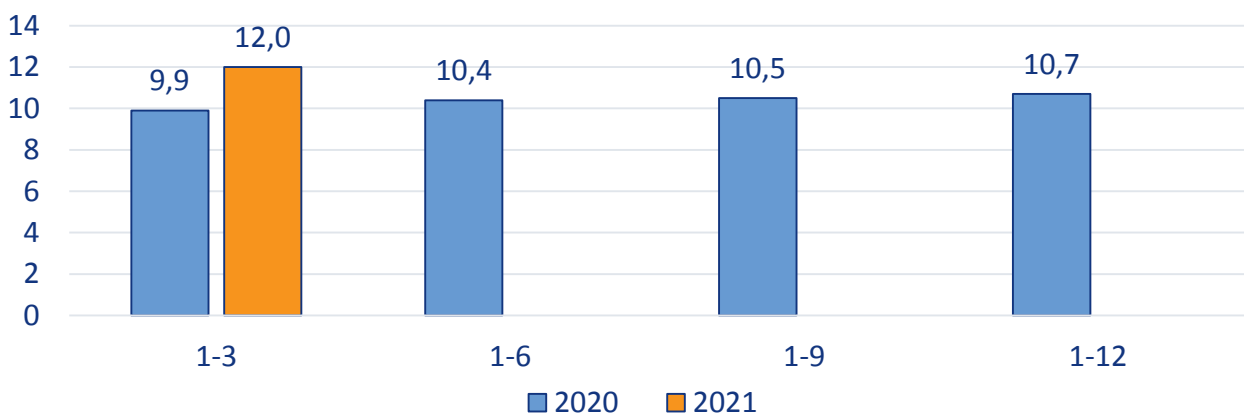
<sup>1</sup> Дані за 2017–2019 рр. наведено відповідно до методологічних положень державного статистичного спостереження «Стан виплати заробітної плати», затверджених наказом Держкомстату від 20.10.2011 № 264 (зі змінами), надалі – до методологічних положень, затверджених наказом Держстату від 30.12.2020 № 374.

## Динаміка середньої заробітної плати у 2020–2021 роках



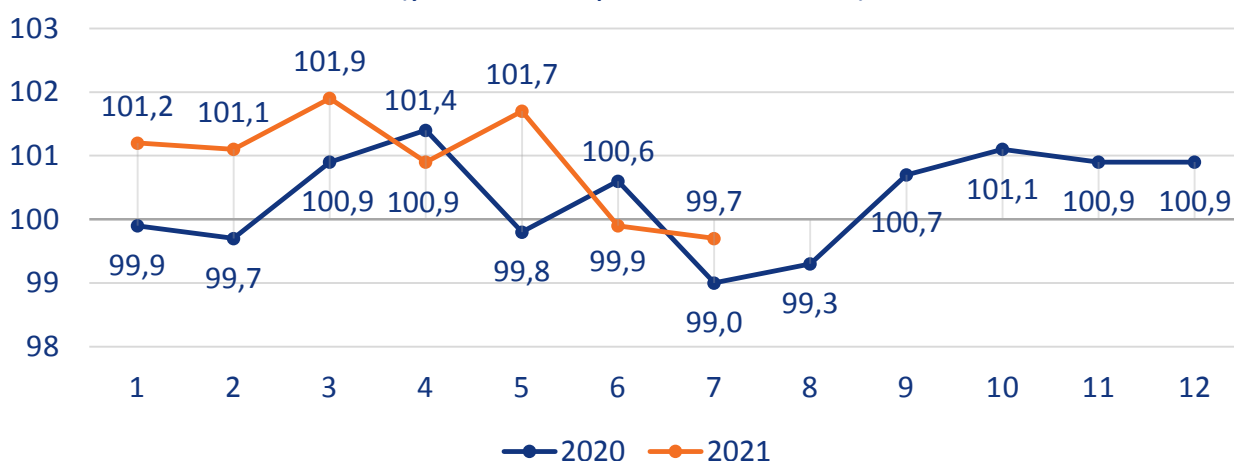
<b>Зайнятість і безробіття населення</b> (у віці 15–70 років, у середньому за період)	2017	2018	2019	2020	2021 1–3
<b>Кількість робочої сили, тис. осіб</b> (до 2019 р. – економічно активне населення)	805,9	812,6	819,1	791,7	775,4
<b>Кількість зайнятого населення, тис. осіб</b>	719,7	732,2	741,6	707,3	682,5
<b>Рівень безробіття населення</b> (за методологією МОП), % до робочої сили	10,7	9,9	9,5	10,7	12,0

### Рівень безробіття населення у віці 15–70 років у 2020–2021 роках (за методологією МОП, %)



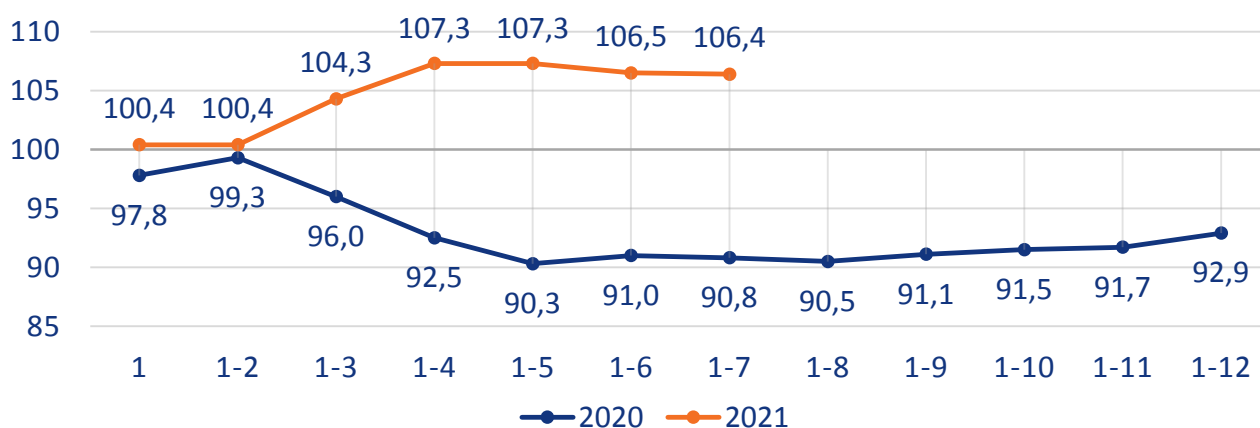
<b>Ціни</b> (останній місяць періоду до грудня попереднього року, %)	<b>2017</b>	<b>2018</b>	<b>2019</b>	<b>2020</b>	<b>2021 1–7</b>
<b>Індекси споживчих цін</b>	114,1	109,2	103,2	104,2	106,6

**Індекси споживчих цін  
у 2020–2021 роках**  
(у % до попереднього місяця)



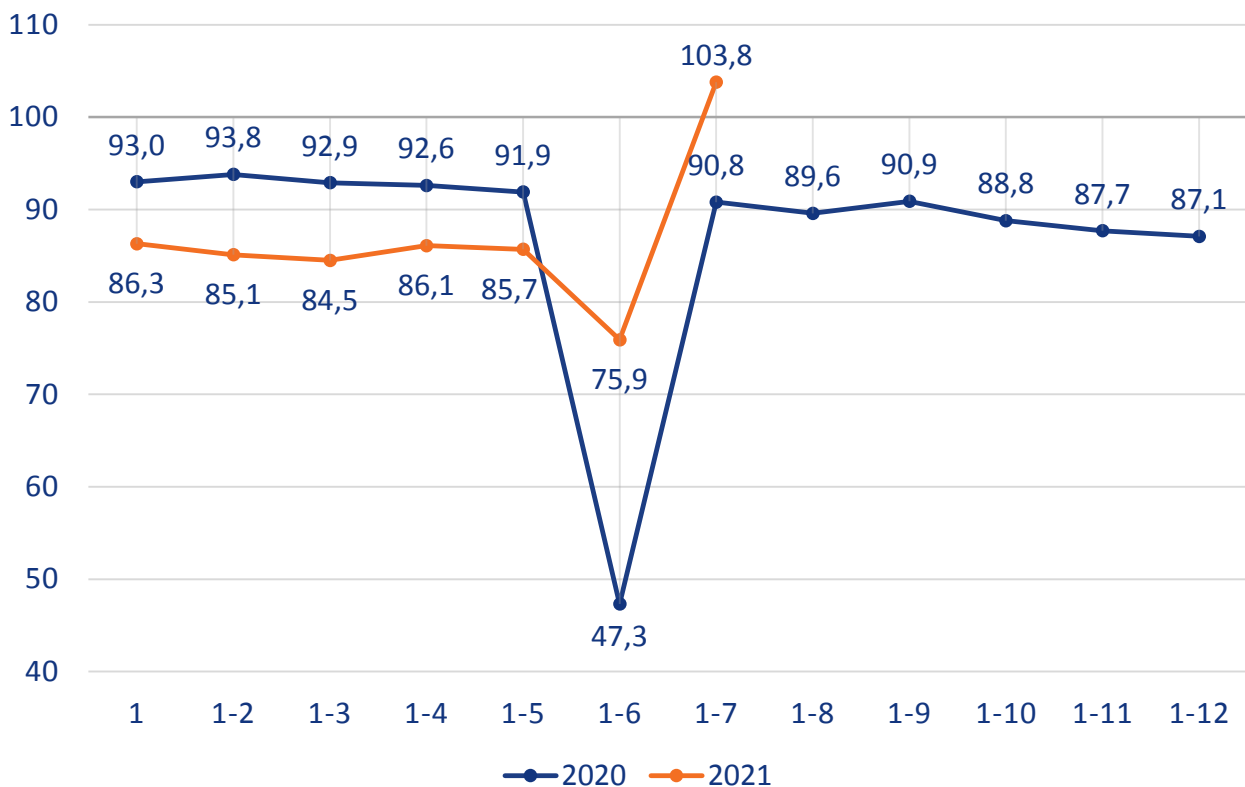
<b>Промисловість</b> (у % до відповідного періоду попереднього року)	<b>2017</b>	<b>2018</b>	<b>2019</b>	<b>2020</b>	<b>2021 1–7</b>
<b>Індекси промислової продукції</b>	106,2	103,6	95,5	92,9	106,4
Добувна промисловість і розроблення кар'єрів	103,5	104,8	101,1	102,1	104,1
Переробна промисловість	105,2	103,5	94,3	92,9	105,0
Постачання електроенергії, газу, пари та кондиційованого повітря	110,9	103,5	97,2	91,4	110,7

**Індекси промислової продукції  
у 2020–2021 роках**  
(у % до відповідного періоду попереднього року)



Сільське господарство (у % до відповідного періоду попереднього року)	2017	2018	2019	2020	2021 1–7
<b>Індекси сільськогосподарської продукції</b>	96,7	85,6	123,2	87,1	103,8
з них рослинництва	97,3	83,1	132,2	86,4	106,8
тваринництва	94,5	95,7	92,0	91,7	84,7

**Індекси сільськогосподарської продукції  
у 2020–2021 роках**  
(у % до відповідного періоду попереднього року)

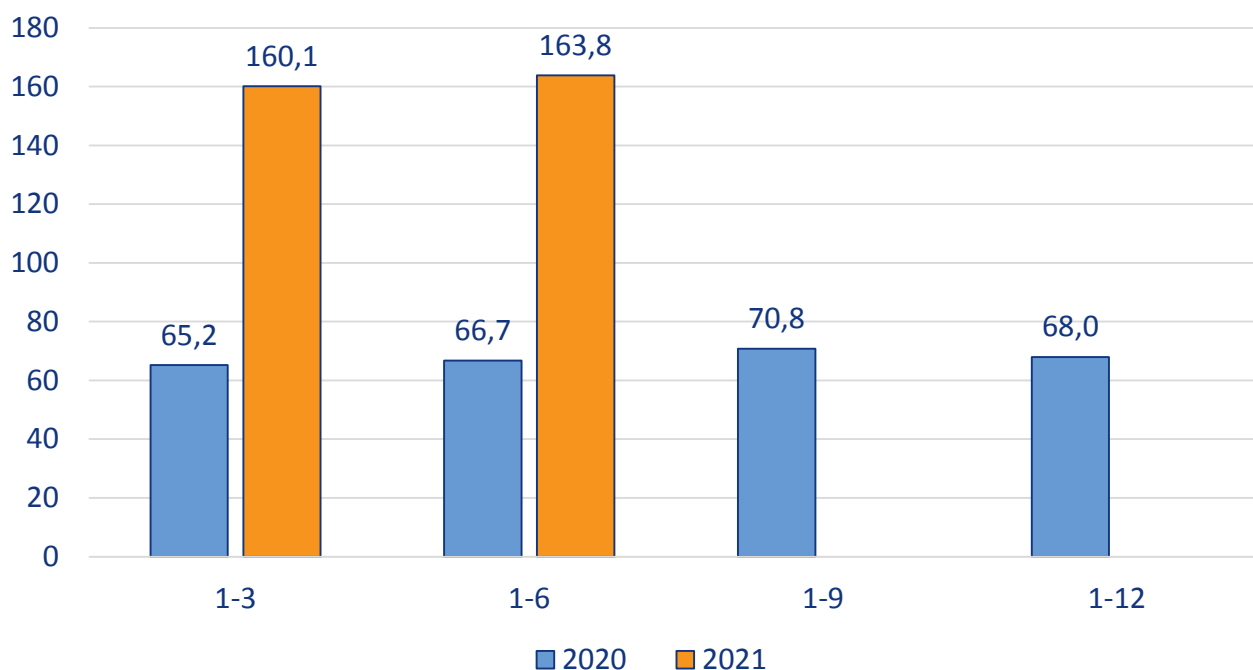


**Примітка.** До січня–травня розрахунки проводяться на основі даних щодо продукції тваринництва, починаючи з січня–червня – на основі даних щодо продукції рослинництва та тваринництва.

Інвестиції	2017	2018	2019	2020	2021 1–6
<b>Капітальні інвестиції, млн.грн</b>	15879,7	15732,0	14876,7	15495,0	7762,3
у % до відповідного періоду попереднього року	147,4	88,0	105,4	68,0	163,8

## Індекси капітальних інвестицій у 2020–2021 роках

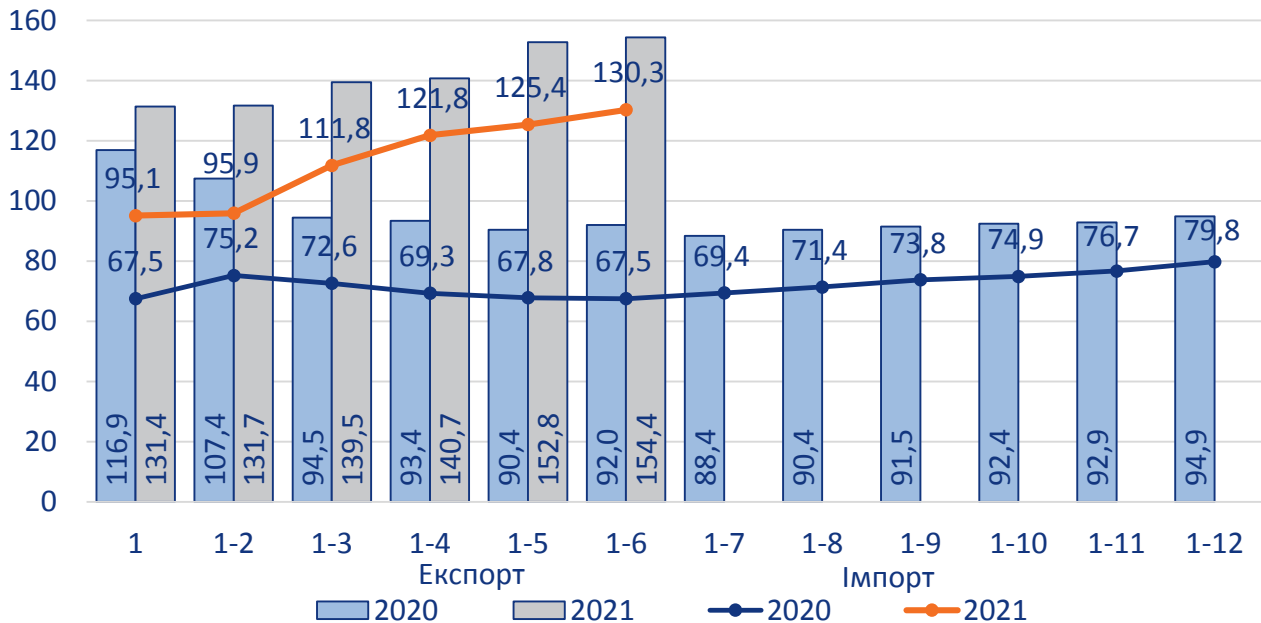
(у % до відповідного періоду попереднього року)



Зовнішня торгівля товарами	2017	2018	2019	2020	2021 1–6
<b>Експорт товарів, млн.дол. США</b>	2980,9	3377,2	3080,7	2923,4	2192,1
у % до відповідного періоду попереднього року	130,0	113,3	91,2	94,9	154,4
<b>Імпорт товарів, млн.дол. США</b>	1328,2	1764,8	1529,3	1221,3	771,4
у % до відповідного періоду попереднього року	133,0	132,9	86,7	79,8	130,3

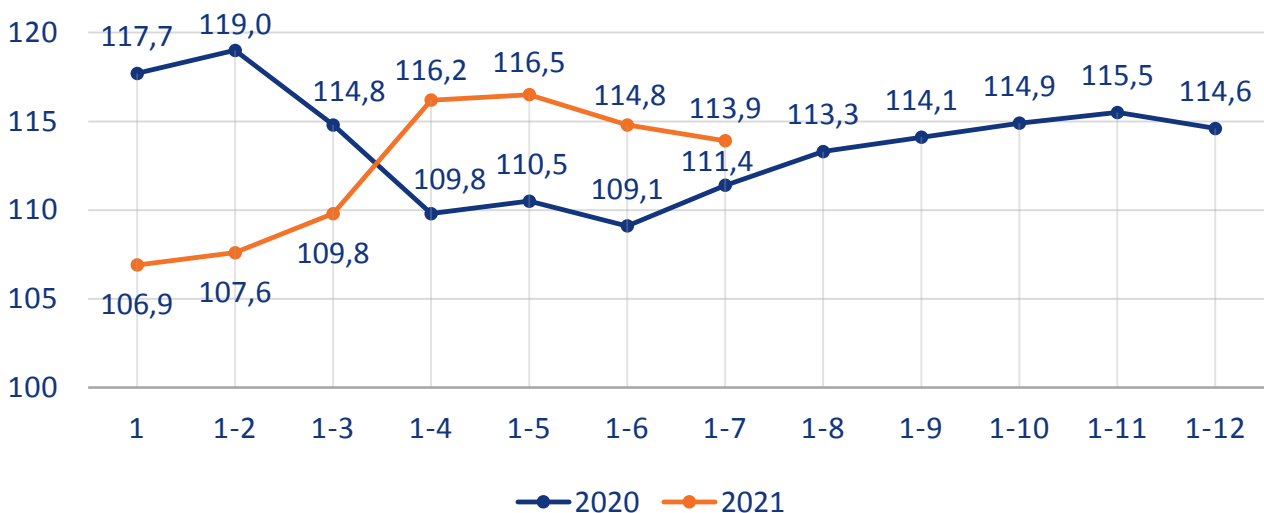
Зовнішня торгівля послугами	2017	2018	2019	2020	2021 1–6
<b>Експорт послуг, млн.дол. США</b>	171,8	182,4	192,3	170,7	72,1
у % до відповідного періоду попереднього року	101,2	106,2	105,4	85,6	90,9
<b>Імпорт послуг, млн.дол. США</b>	52,2	47,1	32,5	32,2	11,3
у % до відповідного періоду попереднього року	95,1	90,3	68,9	93,2	94,3

## Темпи зростання (зниження) експорту-імпорту товарів у 2020–2021 роках (у % до відповідного періоду попереднього року)



Внутрішня торгівля	2017	2018	2019	2020	2021 1-7
Оборот роздрібної торгівлі, млн.грн	36151,3	38638,3	45223,6	52262,9	34369,7
Роздрібний товарооборот підприємств роздрібної торгівлі (юридичних осіб), млн.грн	25530,6	27779,1	32942,6	37670,4	24401,8

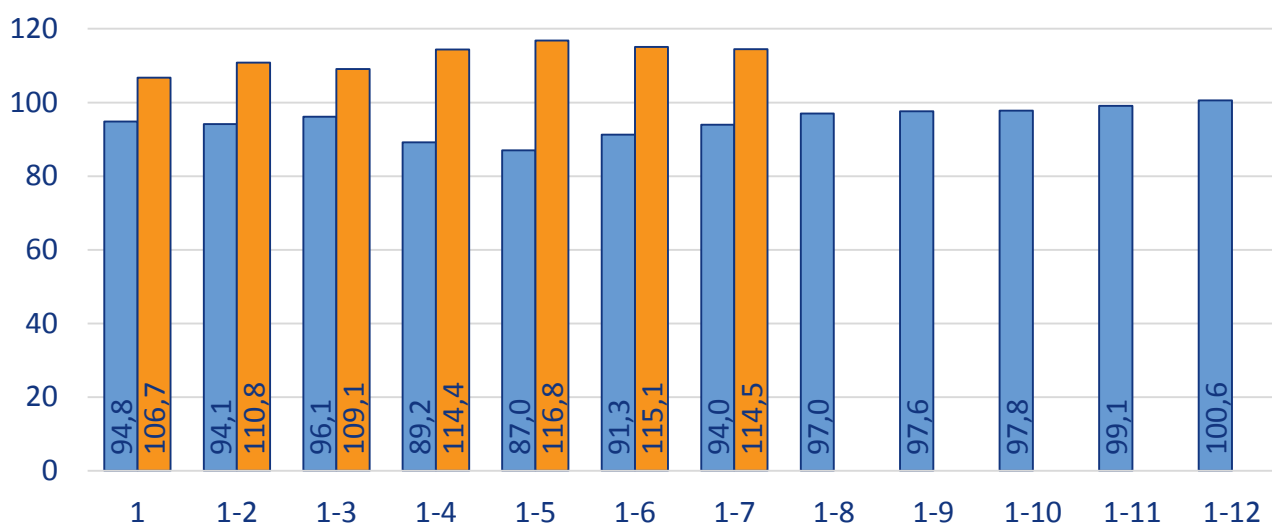
## Індекси фізичного обсягу обороту роздрібної торгівлі у 2020–2021 роках (у % до відповідного періоду попереднього року)





<b>Транспорт</b> (у % до відповідного періоду попереднього року)	<b>2017</b>	<b>2018</b>	<b>2019</b>	<b>2020</b>	<b>2021 1-7</b>
<b>Вантажообіг</b>	108,3	105,2	100,5	100,6	114,5
<b>Пасажиροобіг</b>	110,4	111,2	111,6	42,4	106,1

**Вантажообіг підприємств транспорту  
у 2020–2021 роках**  
(у % до відповідного періоду попереднього року)



**Пасажиροобіг підприємств транспорту  
у 2020–2021 роках**  
(у % до відповідного періоду попереднього року)

